

2018년도 한국해양학회
추계학술대회
프로그램

2018년 10월 25일(목)~26(금)
부산항국제전시컨벤션센터

주최 / 주관 (사)한국해양학회

후원 한국해양과학기술원, 오션테크(주)



한국해양학회

THE KOREAN SOCIETY OF OCEANOGRAPHY



KCEI

KOREA CYBER ENGINEERING INNOVATION

S/W
Development

Analysis

M&S
Total Solution

Real Time OS
& Embedded

VMT&CBT

Disaster &
Industrial
Safety



Modeling & Simulation

21세기 가상현실 분야를 선도하는 최고의 M&S 전문기업

Contents Creation	Creator, Terra Vista, VR-TheWorld
Visualization	Vega Prime, VR-Vantage, Ondulus-Radar & IR
CGF Simulation	STAGE, VR-Forces
Embedded HMI	GL Studio, VAPS XT
Link	MAK RTI, VR Link, VR Exchange
Network Simulation	QualNet, EXata
Analysis	STK
Middleware	Vortex(Physics Engine)
Real-Time Linux	Redhawk(OS), Ihawk(System)
MAP	Sea & Navi

본 사 서울시 구로구 디지털로32길 30(구로동, 코오롱 빌라트 15층)
 대전지사 대전시 유성구 북유성대로 303(반석동, 뉴타운프라자 6층)
 연락처 박찬민 차장 H.P. 010-8803-5554 T. 042-472-3705
 Web www.kcei.com

2018년도 한국해양학회
추계학술대회
프로그램

2018년 10월 25일(목)~26(금)
부산항국제전시컨벤션센터

주최 / 주관 (사)한국해양학회

후원 한국해양과학기술원, 오션테크(주)



한국해양학회

THE KOREAN SOCIETY OF OCEANOGRAPHY

모시는 글

한국해양학회 회원 여러분,

올 여름 폭염을 어떻게 보내셨는지요? 맹위를 떨치던 폭염은 어느 덧 자취를 감추고 아침저녁으로 서늘한 기운이 느껴지는 계절입니다. 해마다 가을철에 열리는 한국해양학회 추계학술대회가 올해는 10월 25~26일 양일간 부산광역시 부산항국제전시컨벤션 센터에서 열립니다. 이번 한국해양학회 추계학술대회는 한국해양학회의 가장 많은 회원이 소속된 한국해양과학기술원 부산 이전 1주년을 기념하는 의미도 있습니다.

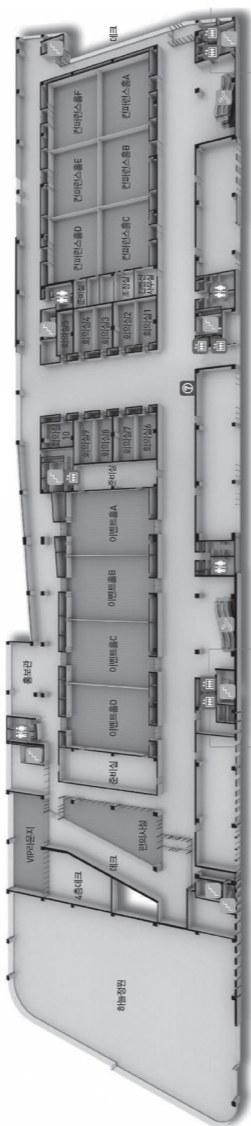
한국해양학회 학술대회가 처음 개최되는 부산항국제전시컨벤션 센터는 아름다운 부산항을 배경으로 새롭게 오픈한 회의장입니다. 이번 추계학술대회 기간 동안 준비된 만찬에는 등록 회원 모두를 초청합니다. 만찬 시간 동안 한국해양학회의 여러 학술상에 대한 시상도 함께 진행될 예정이니 많은 회원들의 참석과 수상자들에 대한 축하 부탁드립니다.

이번 추계학술대회에서는 기존의 일반세션 외에도 4개의 기획세션과 9개의 특별세션도 함께 준비되었습니다. 기후 변화에 따른 해양의 역할과 해양 생태계 변화 등 다양한 연구발표가 예상됩니다. 기획세션과 특별세션에서 다루는 해양의 융복합적 주제들은 한국해양학회의 고유성과 필요성을 잘 보여줄 것으로 생각합니다. 추계학술대회의 다양한 세션에 많은 회원 여러분들의 많은 참석과 심도 있는 학술 토론을 기대합니다.

행사장 안내

부산항국제여객터미널 5층 부산항국제전시컨벤션센터(BPEX)

등록대 : 컨퍼런스홀 A 앞



추계학술대회 프로그램일정표

2018년 10월 25일 (목)

10월 25일 (목)

요일	장소		컨퍼런스홀 A-F	컨퍼런스홀 D	회의실 3-4	회의실 6	회의실 8-9	컨퍼런스홀 C	
	시간								
10월 25일 (목)	9:00	9:15						포스터 포스터전시	
	9:15	9:30							
	9:30	9:45							
	9:45	10:00	PO-I 물리해양 1	BO-I 생물해양 1	SA 진류염소	SB-I 장기 해양 생태계 1	SC-I 서남극 아문젠해 1		
	10:00	10:15							
	10:15	10:30							
	10:30	10:45							
	10:45	11:00	PO-II 물리해양 2	BO-II 생물해양 2	SD 해수중 용존 영양염	SB-II 장기 해양 생태계 2	SC-II 서남극 아문젠해 2		
	11:00	11:15							
	11:15	11:30							
	11:30	11:45							
	11:45	12:00							
	12:00	12:15							
	12:15	12:30							
12:30	12:45								
12:45	13:00								
13:00	13:15								
13:15	13:30								

평의원회 (식사제공 / 컨퍼런스홀 A-F)
중식 (이벤트홀 C-D)

추계학술대회 프로그램일정표

2018년 10월 25일 (목)

10월 25일 (목)		포스터전시			
13:30	13:45	CO-I 회화 1	SE-I 미세먼지 1	SF-I 국가해양생태 1	SG-I 장기 해수면 1
13:45	14:00				
14:00	14:15	CO-II 회화 2	SE-II 미세먼지 2	SF-II 국가해양생태 2	SG-II 장기 해수면 2
14:15	14:30				
14:30	14:45	PO-III 물리해양 3	SH 신박평형수	SF-III 국가해양생태 3	
14:45	15:00				
15:00	15:15	PO-IV 물리해양 4			
15:15	15:30				
15:30	15:45				
15:45	16:00				
16:00	16:15				
16:15	16:30				
16:30	16:45				
16:45	17:00				
17:00	17:15	학술상 시상식 / 만찬 (이벤트홀 C-D) 학회참가자 무료 제공			
17:15	17:30				
17:30	17:45				
17:45	18:00				

추계학술대회 프로그램일정표

2018년 10월 26일 (금)

10월 26일 (금)

요일	장소		컨퍼런스 D	컨퍼런스 AF	회의실 3-4	회의실 5	회의실 8-9	컨퍼런스 C	
	시간								
10 월 26 일 (금)	9:00	9:15						컨퍼런스 C 포스터	
	9:15	9:30	PO-V 물리해양 5	GO-I 지질해양 1	SI 수색 및 구조	SJ-I 해양과학지 1	SK-I 대양연구 1		
	9:30	9:45							
	9:45	10:00							
	10:00	10:15							
	10:15	10:30							
	10:30	10:45		GO-II 지질해양 2	SL 동해소용돌이	SJ-II 해양과학지 2	SK-II 대양연구 2		
	10:45	11:00							
	11:00	11:15							
	11:15	11:30							
	11:30	11:45							
	11:45	12:00							
	12:00	12:15	KIOST 특별 세션(초청강연) / 총회 / 중식 (컨퍼런스 AF)						
	12:15	12:30							
12:30	12:45								
12:45	13:00								
13:00	13:15								
13:15	13:30								

추계학술대회 프로그램일정표

2018년 10월 26일 (금)

		10월 26일 (금)	
13:30	13:45	학생 포스터발표 / 우수포스터 현장 시상 (컨퍼런스홀 C)	
13:45	14:00		
14:00	14:15		
14:15	14:30		
14:30	14:45		
14:45	15:00		
15:00	15:15	SM- I 지역해양 1	
15:15	15:30		
15:30	15:45		
15:45	16:00	SM- II 지역해양 2	
16:00	16:15		
16:15	16:30		
16:30	16:45	SK-III 대양연구 3	
16:45	17:00		
17:00	17:15		
포스터전시			

특별강연

2018년 공로상 수상자 초청강연

10월 26일(금) 12:00-12:30, 컨퍼런스홀 A-F

해양과학기술의 발전을 위한 KIOST의 역할

- 4차 산업혁명과 해양과학기술, 그리고 KIOST -

· 강연자 : 김웅서 (한국해양과학기술원장)

물리해양학 I

10월 25일(목) 9:30 - 10:30, 컨퍼런스홀 A-F

좌장 (최병주 / 전남대학교)

- P001 위성 고도계 파고 자료를 이용한 전구 자료동화 파랑모델 개발
김경옥¹, 김영호¹, 박종숙², 강기룡², 김운재²(¹한국해양과학기술원, ²국립기상과학원)
- P002 황동중국해에서 4DVAR와 LETKF를 사용한 자료동화의 결과비교
이준호¹, 최영진², 문재홍¹(¹제주대학교, ²지오시스템리서치)
- P003 KIOST 실시간 해양 예측 시스템 (OPEM) 소개 및 검증
진현근, 김영호(한국해양과학기술원 해양순환기후연구센터)
- P004 황해에서 자료동화를 위한 인공위성 SST datasets의 비교 평가
권경만¹, 최병주², 이상호³, 박경애⁴, 김성대⁵(¹전남대학교 기초과학연구소, ²전남대학교 해양학과, ³군산대학교 해양학과, ⁴서울대학교 지구과학교육과, ⁵한국해양과학기술원 해양순환기후연구센터)

물리해양학 II

10월 25일(목) 10:45 - 11:45, 컨퍼런스홀 A-F

좌장 (강분순 / 국립해양조사원)

- P005 라그랑지안 입자 추적을 이용한 동한난류 분기 위도 추정
수상자조정
2017년 박사학위
우수논문상 박균도, 김영호, 박영규(한국해양과학기술원 해양순환기후연구센터)
- P006 Interannual variability of winter precipitation linked to upper ocean heat content off the east coast of Korea
JongJin Park¹, SungHyunNam²(¹Kyungpook National University, ²Seoul National University)
- P007 대한해협에서 대마난류 수송량의 장기변동
신흥렬¹, 이지훈², 조광우³, 김철호⁴, N. Hirose⁵(¹공주대학교 대기과학과, ²(주)오션테크, ³한국환경정책평가연구원, ⁴한국해양과학기술원, ⁵Kyushu University)

구두발표

- P008 표층 열속이 대마난류 분지류 형성에 미치는 영향
김대혁¹, 신홍렬¹, 김철호², 강분순³, 이은일³(¹공주대학교, ²한국해양과학기술원, ³국립해양조사원)

물리해양학 III

10월 25일(목) 14:15 - 15:15, 컨퍼런스홀 A-F

좌장 (문재홍 / 제주대학교)

- P009 Effect of surface gravity waves on upper-ocean mixing in the northern East China Sea in summer using an ocean-wave coupled modeling system
홍지석, 문재홍, 이준호(제주대학교 지구해양학과)
- P010 PlanetScope, Sentinel-2 및 GOCI 원탐자료를 이용한 갯벌이 모자반 실시간 모니터링
강용균¹, 민승환², 강주현¹(¹주)다리스, ²부경대학교 해양학과, ¹다리스)
- P011 동해안 너울성고파랑 예측을 위한 파랑 모델 최적화
도기덕¹, 김진아²(¹한국해양대학교 해양과학기술융합학과, ²한국해양과학기술원 해양재난재해연구센터)
- P012 섬진강 하구에서의 대조와 소조에 따른 하구 순환의 변화와 원인
조은별¹, 조양기¹, 김종규²(¹서울대학교 지구환경과학부, ²전남대학교 조선해양공학과)

물리해양학 IV

10월 25일(목) 15:30 - 16:45, 컨퍼런스홀 A-F

좌장 (김영호 / 한국해양과학기술원)

- P013 Biogeophysical feedback of phytoplankton on the Arctic climate: Arctic warming amplified by interactive chlorophyll under greenhouse warming
임형규¹, 국종성¹, 박종연²(¹포항공과대학교, ²전북대학교)

- P014 A decadal shift towards an El Nino-like ocean state in the tropical Pacific and recent resumption of ocean warming
차상철, 문재홍(제주대학교 지구해양학과)
- P015 KIOST_ESM의 기후 모의 결과와 재분석 자료 검증
김영호¹, 김대현², 노의근³, 이명인⁴, 민홍식¹, 황초롱¹
 (¹한국해양과학기술원, ²미국 워싱턴 대학교, ³연세대학교, ⁴울산과학기술원)
- P016 2017년 전지구 해양 변화 고찰
김성중, 임창규(한국해양과학기술원 부설 극지연구소)
- P017 Zonally asymmetric response of the Southern Ocean phytoplankton to Southern Annual mode
노경민, 임형규, 국종성(포항공과대학교 환경공학부)

물리해양학 v

10월 26일(금) 9:15 - 10:30, 컨퍼런스홀 D

좌장 (강석구 / 한국해양과학기술원)

- P018 Influence of Water Temperature on Air Temperature in East and West Coastal Regions of Korean Peninsula in Wintertime
홍철훈(부경대학교)
- P019 남동해 해류 및 물성과 해무 발생간의 상관성 추론
김영택¹, 서광호¹, 김영남², 한인성³, 김국진⁴, 한진현⁴, 김봉국⁴, 김현승, 김민하⁵, 구자용⁶, 박재형⁶(¹국립해양조사원, ²부산 지방기상청, ³국립수산과학원, ⁴(주)유에스티²¹, ⁵(주)전략해양, ⁶주)환경과학기술)
- P020 황해저층병수에 기인한 표층수온 냉각이 한반도 연안 기상요소에 미치는 영향
김수빈, 문재홍(제주대학교 지구해양학과)
- P021 2018 북서태평양 에디 환경에서 해양-대기 상호작용
강석구¹, 랜드웨어(S. Landwehr)², 김경옥¹, 김은진¹, 소재귀¹, 오경희¹, 강현우¹, 박요섭¹, 홍창수¹(¹한국해양과학기술원, ²국립아일랜드대(NUIG))

구두발표

- P022 열대 서태평양 증층수의 특성과 기원
신창웅¹, 이재학¹, 민홍식¹, 홍창수¹, 김동국¹, 백규남¹, 이인희², 함도식²(¹한국해양과학기술원 해양순환·기후연구센터, ²부산대학교 해양학과)

물리해양학 VI

10월 26일(금) 10:45 - 11:45, 컨퍼런스홀 D

좌장 (강기룡 / 국립기상과학원)

- P023 실시간 조위관측소 자료 기반 단기 표층수온 예측모형 연구
박현우¹, 유동현¹, 이은주², 고지민³, 허룡³, 박재훈²(¹인하대학교 통계학과, ²인하대학교 해양학과, ³국립해양조사원 해양예보과)
- P024 Experimental observation for the shallow Argo program in the Yellow Sea, Korea
KiRyong KANG, Hyeong-jun Jo, Jongsook Park, Phil-hun Chang, Yoonjae Kim(National Institute of Meteorological Sciences/KMA)
- P025 인공신경망을 이용한 인천항의 해무예측결과 검증 및 예측정확도 평가를 통한 알고리즘 개선
김국진¹, 한진현¹, 김봉국¹, 김영택², 권석재², 이충희³(¹주유에스티²¹, ²국립해양조사원 해양예보과, ³대구경북과학기술원)
- P026 독립전원시스템을 이용한 실시간 장기/광역 해양관측용 드론 개발
전형석¹, 김성준¹, 배태일¹, 황태규², 윤종수²(¹주지오시스템리서치, ²한국조선해양기자재연구원)

생물해양학 I

10월 25일(목) 9:45 - 10:45, 컨퍼런스홀 D

좌장 (미정)

- B001** Trophic linkage of a temperate intertidal macrobenthic food web under opportunistic macroalgal blooms: A stable isotope approach
 수상자초청
 2017년 생물분과
 우수논문상
박현재¹, 한은아², 이영재², 강창근⁴(¹강릉원주대학교 해양자원육성학과 ²광주과학기술원 지구·환경공학부)
- B002** 탄소 및 질소 안정동위원소비를 이용한 남극 세종기지 주변 조류 (aves)의 먹이망 연구
갈종구¹, 이보연¹, 김정훈², 하선용¹(¹극지연구소 극지해양과학연구부, ²극지연구소 극지생명과학연구부)
- B003** 동중국해의 하계 일차생산력 및 이산화탄소 플럭스에서 초미소식물 플랑크톤의 역할
노재훈¹, 최동한¹, 이연정¹, 안성민¹, 이호원¹, 현명진², 강동진², 최중기³(¹한국해양과학기술원 해양생태연구센터, ²해양환경연구센터, ³인하대학교 해양학과)
- B004** Temporal variation of benthic diatom assemblages in tidal flat of Geunso Bay, Korea
안성민¹, 최동한¹, 이호원¹, 노재훈¹(¹한국해양과학기술원 해양생태연구센터)

생물해양학 II

10월 25일(목) 11:00 - 11:45, 컨퍼런스홀 D

좌장 (김형섭 / 군산대학교)

- B005** 열대 어류의 해양 온난화 적응 기작 및 활용 방안
유태우(APEC기후센터)
- B006** 잘피 종자의 건조 스트레스
박정잎¹, 김종협¹, 김재훈¹, 정경진²(¹해양생태기술연구소 환경생태복원팀)
- B007** 보호대상해양생물 갯게 *Chasmagnathus convexus*의 성숙유도 및 성장 특성

구두발표

김형섭, 최우용, 김지민, 오미령, 웅신정, 김소연, 최성국, 장건강, 노정래, 이원호(군산대학교 해양생명응용과학부)

지질해양학 I

10월 26일(금) 9:15 - 10:15, 컨퍼런스홀 A-F

좌장 (박장준 / 충남대학교)

- G001 Faunal transition in deep-sea benthic foraminifera through ballasting of particulate organic matter by calcareous/siliceous plankton in the Equatorial Pacific during the last ~520 kyrs
Hiroyuki Takata¹, Hyung Jeek Kim², Hirofumi Asahi³, Ellen Thomas⁴, Chan Min Yoo², Sang Bum Chi², Boo-Keun Khim¹(¹Pusan National University, Korea; ²Korea Institute of Ocean Science and Technology, Korea; ³Kochi University, Japan; ⁴Yale University & Wesleyan University, USA)
- G002 Land-sea interaction in response to the variability of the Indian monsoon in the Mahanadi Basin (the Bay of Bengal) during the past 200 ka
이종민¹, 김부근^{*}, 김성한², Minoru Ikehara³, 구효진⁴, 조현구⁴(¹부산대학교 해양학과 (bkkhim@pusan.ac.kr), ²한국극지연구소 극지고환경연구부, ³Center for Advanced Marine Research, Kochi University, Japan, ⁴경상대학교 지질과학과)
- G003 Late Quaternary paleoceanographic response to the monsoon variability in the Andaman Sea
김부근¹, N. Awasthi², 이종민², 하상범², 구효진³, 조현구³(¹부산대학교, ²Physical Research Laboratory, ³경상대학교)
- G004 Expedition to the Zealandia: preliminary results based on lipid biomarker (IODP Exp. 371)
박유현¹, 김부근², 신경훈³, 이경은⁴, IODP Expedition 371 Scientists(¹부산대학교 해양연구소, ²부산대학교 해양학과, ³한양대학교 해양융합과학과, ⁴한국해양대학교 해양환경학과)

지질해양학 II

10월 26일(금) 10:30 - 11:15, 컨퍼런스홀 A-F

좌장 (하오경 / 인하대학교)

- G005 침강입자 시계열 포집장치를 이용한 새로운 표층 영양염 프록시 (Nutrient Diol Index, NDI)의 평가 연구
갈종구¹, 김정현², 신경훈³(¹극지연구소 극지해양과학연구부, ²극지연구소 극지고환경연구부, ³한양대학교 해양융합과학과)
- G006 2016년 태풍 차바(Chaba)에 대한 해운대 해변의 지형반응
이영윤, 장태수(한국해양대학교 해양환경학과)
- G007 한반도 서해연안 6,000~3,000년 시기의 해성퇴적층 결층
장태수¹, 김진철², 전승수³(¹한국해양대학교 해양환경학과, ²한국지질자원연구원 지질환경재해연구센터, ³전남대학교 지구환경과학부)

화학해양학 I

10월 25일(목) 13:30 - 14:30, 컨퍼런스홀 D

좌장 (김태훈 / 제주대학교)

- C001 Review and Synthesis of Ocean Iron Fertilization Experiments
윤주은, 김일남(인천대학교 해양학과)
- C002 Stable carbon isotope evidence for large terrestrial carbon inputs to the global ocean
권은영¹, Tim DeVries², Eric Galbraith³, 황점식⁴, 김규범⁴, Axel Timmermann¹(¹IBS 기후물리연구단(부산대학교), ²UCSB, ³ICTA, ⁴서울대학교)
- C003 기후변화에 따른 해양 일차생산성 변동 모델의 고려사항들: OCNP (offline coupled NPZ-physics) 모델의 예
안순모¹, 정석근², 이준호²(¹부산대학교 해양학과, ²제주대학교 해양학과)
- C004 Multi-platform 측정 자료를 이용한 육상-해양 coupling 의 기술
김수현, 안순모(부산대학교 해양학과)

화학해양학 II

10월 25일(목) 14:45 - 15:30, 컨퍼런스룸 D

좌장 (함도식 / 부산대학교)

- C005 Latitudinal Bacterial Community Composition and its Controlling Factors in the Western Arctic Surface Waters (from Bering Strait to Chukchi Borderland), based on 2017 Summer Survey
이지영^{1,2}, 강성호³, 양은진³, 주형민³, 김성수¹, 김일남
¹(¹인천대학교 해양학과, ²인천대학교 기초과학연구소, ³극지연구소 극지해양과학연구부)
- C006 제주도 연안 환경에서의 용존유기물질의 계절적 특성 변화
송진욱, 김태훈(제주대학교 지구해양과학과)
- C007 마산만 해수 중 용존 중금속의 오염도 평가
박소정, 최만식, 박경규, 조동진, 장동준(충남대학교 해양환경과학과)

(SA) 해양환경과 잔류염소

10월 25일(목) 9:30 - 10:30, 회의실 3-4

좌장 (이효진 / (주)지오시스템리서치)

- SA01 잔류염소의 제거기술 개발동향: KOGAS case study
양재삼¹, 이효진¹, 최재훈¹, 이동기²(¹(주)지오시스템리서치, ²군산대학교 해양과학대학)
- SA02 해양환경에서 잔류염소의 분포 및 거동에 대한 연구
양재삼¹, 최재훈¹, 김태하¹, 이동기²(¹(주)지오시스템리서치, ²군산대학교 해양과학대학)
- SA03 해수 내 잔류염소의 현장측정에 대한 QA/QC 연구
양재삼¹, 김태하¹, 유현주¹, 이동기²(¹(주)지오시스템리서치, ²군산대학교 해양과학대학)
종합토론

(SB-I) 장기해양생태계연구 I

10월 25일(목) 9:30 - 10:30, 회의실 6

좌장 (이혁제 / 상지대학교)

- SB01 Effects of invasive *Spartina anglica* on the partitioning of sulfate- and iron reduction and associated microbial communities in the intertidal sediments of the Han River estuary, Yellow Sea
 안성욱¹, 정의정¹, 조혜연¹, 이현지¹, 백주욱¹, 백현수¹, 박지수¹, 임현식², 현정호^{1*}(¹한양대학교 해양융합공학과, ²목포대학교 해양수산자원학과)
- SB02 미국 조지아 주 염생식물(갯끈풀)의 생체량 및 생산성 모델 개발 및 평가
 정여진¹, Adrian Burd²(¹한국해양수산개발원, ²University of Georgia)
- SB03 해색 위성을 활용한 동해 클로로필-a 농도의 장기변동과 물리적 환경 변화와의 관계
 박지은¹, 박경애²(¹서울대학교 과학교육과, ²서울대학교 지구과학교육과)
- SB04 Monthly variations in the intracellular nutrient pools of phytoplankton in Jaran Bay, Korea
 이재형¹, 김형철², 이태희³, 이원찬², 강재중¹, 조나은¹, 이다빈¹, 김관우¹, 민준오⁴, 강성찬², 이상현¹(¹부산대학교 해양학과, ²국립수산과학원 어장환경과, ³한국해양과학기술원 제주센터, ⁴한양대학교 해양융합공학과)

(SB-II) 장기해양생태계연구 II

10월 25일(목) 10:45 - 11:45, 회의실 6

좌장 (이상현 / 부산대학교)

- SB05 Metabarcoding analysis of toxin-producing harmful algal bloom in Jinhae gulf in Korea
 강혜은¹, 임월애², 강창근³, 박현⁴, 김현우⁵(¹부경대학교, ²국립수산과학원, ³광주과학기술원, ⁴극지연구소, ⁵부경대학교)
- SB06 상반된 지형적 특성을 갖는 광양만과 진주만 체류 시간의 계절 변화
 광명택, 조양기(서울대학교 지구환경과학부/해양연구소)

구두발표

- SB07 Isotopic niche shift in macrobenthic communities along the main water channel of a temperate coastal embayment subjected to a low-turbidity riverine discharge
김창성¹, 강희운¹, 이영재¹, 윤성규², 강창근¹(¹광주과학기술원 지구환경공학부, ²대구대학교 과학교육과)
- SB08 안정동위원소와 먹이망모형을 이용한 만의 생태계구조와 역학 해석
강운호, 강창근, 위진희, 김영균, 강운자, 강희운, 김동영, Riaz Bibi, Gautam Kumar Kundu, 김창성(광주과학기술원)

(SC) 서남극 아문젠해 연안 해양환경 변동

10월 25일(목) 9:30 - 11:45, 회의실 8-9

좌장 (이상훈 / 극지연구소)

- SC01 서남극 아문젠해 연구동향
김태완(극지연구소)
- SC02 아문젠해 Dotson 빙봉에서 열수송과 용빙수 유출에 관한 연구
양희원^{1,2}, 김태완¹, 김영기¹, 이상훈¹(¹극지연구소, ²서울대학교 지구환경과학부)
- SC03 Distribution of surface dimethyl sulfide in the Amundsen Sea Polynya
박기홍¹, 김인태², 최정옥¹, 함도식³(¹극지연구소, ²해양과학기술원, ³부산대학교)
- SC04 High protein production of phytoplankton in the Amundsen Sea
이상현¹, 강재중¹, 이상훈², 박지수², 김태완²(¹부산대학교 해양학과, ²극지연구소)
- SC05 방사성탄소 분포로 본 아문젠해의 탄소순환과 해수순환
황점식, 김범수, 팡링, 김민경, 나태희(서울대학교 지구환경과학부)
- SC06 남극 아문젠해 크릴의 수직·수평적 분포 파악 연구
손우주¹, 나형술², 이영주², 정진영², 김태완², 이상훈²(¹과학기술연합대학원대학교 극지연구소, ²한국해양연구원부설 극지연구소)
- SC07 Amundsen Sea Specific Ecosystem Model: Results of the Lower-trophic Level
권영신^{1,2}, 나형술¹, 강현우³, Kevin R. Arrigo⁴, 정진영¹, 이영주¹, 김태완¹, 이상훈¹(¹극지연구소 극지해양환경연구부, ²과학기술연합대학원대학교, ³한국해양과학기술원, ⁴Stanford University)
- SC08 남극 아문젠해 폴리냐 환경의 식물플랑크톤 생물량 및 생리활성의 변동 요인
박지수, 고은호, 김태완(극지연구소)

(SD) 해수 중 용존영양염 분석 품질관리 현황 및 품질향상을 위한 표준절차서 검토

10월 25일(목) 10:45 - 11:45, 회의실 3-4

좌장 (노태근 / 한국해양과학기술원)

- SD01 국내 해양 연구데이터 특성을 반영한 DMP (데이터 관리 계획) 템플릿 개발
이지윤¹, 김우람¹, 김미리내¹, 김민영¹, 이운균¹, 노태근², 송태윤¹(¹주)환경과학기술 ²한국해양과학기술원)
- SD02 해양환경측정망 운영 및 영양염 자료 품질관리 현황
이용우, 박미옥, 박준건, 김성길(해양환경공단 해양수질팀)
- SD03 영양염 자동분석기 정도관리
차형근, 장풍국, 신경순(한국해양과학기술원 남해연구소 선박평형수연구센터)
- SD04 한국해양과학기술원 영양염자료 품질관리현황 및 자동 영양염분석기 표준절차서
노태근¹, 손푸르나¹, 강동진², 박소예나², 최상화²(¹한국해양과학기술원 해양기기개발운영센터, ²한국해양과학기술원 해양환경연구센터)

(SE-I) 미세먼지와 현대사회: 융복합 해양연구 I

10월 25일(목) 13:30 - 14:15, 회의실 3-4

좌장 (임운혁 / 한국해양과학기술원)

- SE01 미세먼지 인벤토리(리뷰)
현상민(한국해양과학기술원)
- SE02 Biogeochemical significance of Asian aerosol deposition in the southern East Sea
강정원¹, 최만식², 현상민¹(¹한국해양과학기술원, ²충남대학교 해양환경과학과)
- SE03 연안의 석탄화력발전소에서 배출가능한 개별입자 분석
박정호(경남과학기술대학교)

(SE-II) 미세먼지와 현대사회: 융복합 해양연구 II

10월 25일(목) 14:30 - 17:00, 회의실 3-4

좌장 (현상민 / 한국해양과학기술원)

- SE04 KIOST 미세먼지 기획연구
김원년(한국해양과학기술원)
- SE05 초미세먼지의 생성 및 거동에 대한 해양의 역할
임운혁, 하성용, 안준건(한국해양과학기술원)
- SE06 부산항 주변 해양교통 모니터링을 통한 미세먼지 배출 추정
양찬수, 전호균, 배정주(KIOST, KIOST, KIOST)
종합토론
좌장: 최영호
토론자: 현상민, 임운혁, 박정호, 김원년, 성홍근(KRISO)

구두발표

(SF-Ⅰ) 국가해양생태계 종합조사 성과 및 활용 Ⅰ

10월 25일(목) 13:30 - 14:15, 회의실 6

좌장 (박경수 / 안양대학교)

- SF01 해양생태계 법정조사의 역사와 현황
김영남, 유정규, 여정원, 고병설, 황인서(해양환경공단)
- SF02 먹이생물의 종류와 양이 임반 조하대 저서동물(연체동물) 군집구조 결정요소가 될 수 있는가?
손민호¹⁾, 김현정¹⁾, 강창근²⁾, 황정민¹⁾, 한수진¹⁾, 이원행¹⁾
(¹⁾해양생태기술연구소, ²⁾광주과학기술원)
- SF03 한반도의 보호대상해양생물 분포와 지위
김사홍, 이종락((주)인더씨 해양생물다양성연구소)

(SF-Ⅱ) 국가해양생태계 종합조사 성과 및 활용 Ⅱ

10월 25일(목) 14:30 - 15:15, 회의실 6

좌장 (임현식 / 목포대학교)

- SF04 야생동물위치추적기를 이용한 동아시아 저어새(Platalea minor)의 가을 이동경로
정상민, 박치영, 이시완(한국환경생태연구소)
- SF05 한국 연안 갯벌과 조하대 대형저서동물 군집 분류의 유사도 기준
윤재원¹⁾, 황재연¹⁾, 이채린¹⁾, 김성태²⁾(¹⁾한국연안환경생태연구소, ²⁾인하대학교 해양학과)
- SF06 우리나라 해안에 분포하는 염생식물의 분포 특징
이민수, 김성환(그린에코연구소)

(SF-Ⅲ) 국가해양생태계 종합조사 성과 및 활용 Ⅲ

10월 25일(목) 15:30 - 17:00, 회의실 6

좌장 (김영남 / 해양환경공단)

- SF07 어란을 이용한 한반도 및 인도-태평양 경골어류의 종별 산란생태 정보
김성¹², 최해영¹², 오지나¹, 장요순³, 박경수⁴, 진병선⁴(¹한국해양과학기술원 해양생태연구센터, ²과학기술연합대학원대학교 해양생물학, ³한국해양과학기술원 동해환경연구센터, ⁴안양대학교 해양바이오시스템공학과)
- SF08 우리나라 주요 하구역 대영저서동물 군집 특성
¹이진영, ¹임현식, ²이정호, ³신현출, ²류종성(¹목포대학교 해양수산자원학과, ²안양대학교 해양바이오시스템공학과, ³전남대학교 해양기술학부 환경해양학전공)
- SF09 다변량 해양생태계 조사 자료의 처리 및 활용 방법에 관한 연구
박경수, 진병선, 김상태, 김종수, 김태환, 한신(안양대학교 해양바이오시스템공학과)
종합토론

(SG) 기후변화에 따른 장기 해수면 변동 분석 및 예측 연구

10월 25일(목) 15:00-16:45, 회의실 8-9

좌장 (이은일 / 국립해양조사원)

- SG01 Simulating the impacts of Arctic sea ice loss on Holocene climate
박효석¹, 김성중², 서경환³, Andrew Stewart⁴, 김서연⁵, 손석우⁵(¹한국지질자원연구원, ²극지연구소, ³부산대학교, ⁴UCLA, ⁵서울대학교)
- SG02 연안방재 관점에서 본 해수면상승의 구성요소
강윤구((주)세광종합기술단 해안항만방재연구소)
- SG03 해수면 자료 품질처리와 우리나라 연안 해수면 변화 추세
한기중¹, 정광영², 이은일²⁽¹⁾(주)유에스티²⁽¹⁾, ²국립해양조사원)
- SG04 동해 장기 해수면 상승률에 미치는 연안 단주기 변동과 중규모 소용돌이 효과
이경재¹, 남성현^{1,2}(¹서울대학교 자연과학대학 지구환경과학부,

구두발표

²서울대학교 자연과학대학 해양연구소)

SG05 역학적 규모 축소법을 이용한 고해상도 지역 해양모델의 과거 30년 한반도 주변 해양기후변화 재연

김용엽¹, 조양기¹, 곽명택¹, 정지훈¹, 채승화¹, 이은일², 정광영²(¹서울대학교 지구환경과학부/해양연구소, ²국립해양조사원 해양조사연구실²)

SG06 해수면 변동 국제연구 동향 및 정책시사점

남정호(한국해양수산개발원)

(SH) 선박평형수내 식물플랑크톤 검사를 위한 휴대용 검사장비 연구개발

10월 25일(목) 15:45-16:45, 컨퍼런스홀 D

좌장 (오정환 / 한국해양과학기술원 선박해양플랜트연구소)

SH01 선박평형수내 식물플랑크톤 검사를 위한 휴대용 검사장비 성능 비교
임효혁¹, 이정원¹, 최덕환¹, 조용현¹, 노재훈², 안성민²(. (주) 한국해양기상기술², 한국해양과학기술원)

SH02 선박평형수처리 검사를 위한 휴대용 장비(P.counter) 성능 평가
현봉길¹, 우주은¹, 임효혁², 조용현², 신경순¹(¹한국해양과학기술원 선박평형수연구센터, ²한국해양기상기술)

종합토론

(SI) 해양에서 수색 및 구조 지원연구 : 실제 사례를 중심으로

10월 26일(금) 9:00 - 10:30, 회의실 3-4

좌장 (권재일 / 한국해양과학기술원)

- SI01 고주파 해양레이더 자료를 이용한 입자추적 실험
이상호¹ 김창수², 김문진³, 최승삼¹, 김재엽¹(¹군산대, ²(주)세광, ³(주)오션테크)
- SI02 제주해역에서의 수색구조를 위한 표류예측 실험
최진용¹, 권재일¹, 최정운¹, 박광순²(¹한국해양과학기술원 해양재난·재해연구센터, ²한국해양과학기술원 제주연구소)
- SI03 표류체 현장실험 자료를 이용한 해수유동예측시스템 결과 분석
김현승², 구정본³, 권석재¹, 서광호¹, 강영승², 김정원², 박성진³(¹국립해양조사원, ²(주)전략해양, ³(주)지오시스템리서치)
- SI04 기상청 해양항만 예측시스템을 이용한 실종자 표류 경로 추정 (2018.8 제주 세화포구 실종 사례를 중심으로)
김도연¹, 박상훈¹, 엄현민², 변건영², 유승협²(¹(주)아라종합기술, ²기상청 기후과학국 해양기상과)
- SI05 수색구조 지원시스템의 현장 적용 사례분석
허기영¹, 최진용¹, 권재일¹, 최정운¹, 장용민²(¹한국해양과학기술원 해양재난·재해연구센터, ²해양경찰청 수색구조과)
종합토론

구두발표

(SJ- 1) 해양과학기지(이어도 · 신안 가거초 · 웅진 소청초 기지) 활용 관측/연구 성과 1

10월 26일(금) 9:15 - 10:30, 회의실 5

좌장 (이은일 / KHOA)

- SJ01 해양과학기지 관측수행 15년과 미래 해양관측기술
십재설¹, 이은일², 정진용¹, 변도성², 정종민¹, 김진권²(¹한국해양과학기술원, ²국립해양조사원)
- SJ02 해양과학기지 복사관측소의 국제화
이규태¹, 조일성², 김부요², 임세훈¹, 장정필¹(¹강릉원주대학교 대기환경과학과, ²강릉원주대학교 복사-위성연구소)
- SJ03 중립 로그 연직 풍속 변환식 추산자료 기반 이어도 해양과학기지 풍속과 대기 표면 거칠기 높이 관계식 제안
변도성¹, 이주영¹, 김효원¹, 이은일¹, 박경애², 우혜진³(¹국립해양조사원 해양과학조사연구실, ²서울대학교 지구과학교육과, ³서울대학교 과학교육과)
- SJ04 이어도 해양과학기지 열적외선 센서를 이용한 표면수온 관측 및 마이크로파 산란계를 이용한 다항목(조위, 파고, 해상풍) 관측 연구
강기묵¹, 김덕진¹, 황지환¹, 김성중¹, 남성현¹, 조양기¹, 변도성², 이주영²(¹서울대학교 지구환경과학부, ²국립해양조사원 해양과학조사연구실)
- SJ05 적도태평양 기후변화에 따른 황동중국해 여름 해면수온과 북태평양 남북모드와의 상관관계 변동
김용선¹, 장찬주¹, 권민호¹, 예상욱²(¹한국해양과학기술원, ²한양대학교)

(SJ-II) 해양과학기지(이어도 · 신안 가거초 · 웅진 소청초 기지) 활용 관측/연구 성과 I

10월 26일(금) 10:45 - 12:00, 회의실 5

좌장 (정진용 / 한국해양과학기술원)

- SJ06 Increase in the P-limited waters surrounding leodo Ocean Research Station in the East China Sea
이기택¹, 문지영¹, 이은일², 이경석¹(¹포항공과대학교 환경공학부, ²국립해양조사원)
- SJ07 웅진 소청초 과학기지 수역의 식물플랑크톤 대증식과 중국기원 대기 이동 오염물질의 관계 연구
¹노재훈, ¹최동한, ¹안성민, ¹이호원, ¹양원석, ¹현명진, ²정진용, ²심재설(¹한국해양과학기술원 해양생태연구센터, ²해양재난재해연구센터)
- SJ08 해양과학기지 해역에 서식하는 저서동물 서식 특성 연구
김동성, 강태욱, 신아영, 오제혁(한국해양과학기술원 해양생태연구센터)
- SJ09 Satellite based improved detection of macroalgal bloom around Socheongcho Ocean Research Station from 2014 to 2017
하룬 알 러쉬드 아메드, 양찬수(과학기술연합대학원대학교 해양융합과학과, 한국해양과학기술원)
- SJ10 소청초 해양과학기지 ADCP 음향반사강도의 퇴적물농도 변환 및 계절별 농도 특성
이관홍, 신현정, Steven Figueroa, 장종위(인하대학교 해양과학과)

구두발표

(SK-I) 국내 대양 연구 활성화 I

10월 26일(금) 9:45 - 10:30, 회의실 8-9

좌장 (이경은 / 한국해양대학교)

- SK01 국내 대양관측 연구 현황
 이재학(한국해양과학기술원)
- SK02 대학주도 대양연구의 의미와 과제
 이상목(서울대학교 지구환경과학부)
- SK03 세이셸레스-차고스 수온약층 언덕(Seychelles-Chagos
 Thermocline Ridge)과 대역대양연구 인도양 프로그램
 남성현, 한명희, 박재형, 노수연, 김형보, 이승우, 나한나
 (서울대학교 지구환경과학부/해양연구소)

(SK-II) 국내 대양 연구 활성화 II

10월 26일(금) 10:45 - 11:45, 회의실 8-9

좌장 (최만식 / 충남대학교)

- SK04 이사부호를 활용한 적도 서태평양 탐사 결과와 향후 연구선공통활용
 사업의 효율적 운영에 관한 제언
 이경은(한국해양대학교)
- SK05 국내 제작 위성추적틀개를 이용한 2017 인도양 조사 결과 보고 및
 산학연 공동 대형해양과학조사선 활용에 관한 제언
 장경일, 김성준, 임병호, 김홍선((주)지오시스템리서치)
- SK06 Pacific Array: Imaging structure of the mantle in
 the oldest part of Pacific Plate via ocean bottom
 instruments
 YoungHee Kim¹, Hisashi Utada², Sang-Mook
 Lee¹(¹Seoul National University, ²University of Tokyo)
- SK07 대형해양과학조사선 관측사 양성 시범교육
 김홍선, 장경일, 김형기, 박판돌(한국해양수산기업협회)

(SK-III) 국내 대양 연구 활성화 III

10월 26일(금) 15:00 - 17:15, 회의실 8-9

좌장 (이경은 / 한국해양대학교)

- SK08 인도양 뱅갈 해저 선상지 저탁암에 기록된 인도-아시아 몬순 변화 연구 제안
박장준¹, 박요섭², 이상훈³, 신경훈⁴(¹충남대학교 해양환경과학과, ²한국해양과학기술원 해양기기개발운영센터, ³한국해양과학기술원 해저활성단층연구단, ⁴한양대학교 해양융합공학과)
- SK09 리유니온 플룸과 중앙인도양해령의 상호작용에 의한 중앙해령 해저 지형 및 암석지구화학적 변화 연구계획
박정우¹, Clement Vincent¹, 이상묵¹, 김종욱², 박상준²(¹서울대학교 지구환경과학부, ²한국해양과학기술원 심해저광물자원연구센터)
- SK10 중앙인도양해령에서의 변환단층 연구(Investigation of Transform Faults in the Central Indian Ridge)
김승섭¹, 김종욱², E. Mittelstaedt³, K. Okino⁴(¹충남대학교 지질환경과학과, ²한국해양과학기술원 심해저광물자원연구센터, ³미국 아이다호대학 지질과학과, ⁴일본 동경대 대기해양연구소)
- 종합토론

(SL) 동해 소용돌이 특성, 변동 및 해수순환과의 관계

10월 26일(금) 10:45 - 12:00, 회의실 3-4

좌장 (신용렬 / 공주대학교)

- SL01 인공위성 고도계 자료를 이용한 독도 냉수성 소용돌이 탐지
김재민¹, 최병주², 이상호³, 강분순⁴, 변도성⁴(¹전남대학교 기초과학연구소, ²전남대학교 해양학과, ³군산대학교 해양학과, ⁴국립해양조사원)
- SL02 동해 울릉 난수성 소용돌이의 특성 연구
김인권¹, 신용렬¹, 김대혁², 강분순², 이은일(¹공주대학교 대기과학과, ²국립해양조사원)
- SL03 인공위성 고도계 자료(1993-2017년) 기반 동해 중규모 소용돌이의 통계적 특성
이경재¹, 남성현¹, ¹(서울대학교 자연과학대학 지구환경과학부, ²서울대학교 자연과학대학 해양연구소)
- SL04 Determination and Validation of Physical Boundaries of Intrathermocline Ulleung Eddies
조영현, 김덕수(부산대학교 해양학과)
- SL05 중규모 소용돌이에서의 에크만 펌핑에 대한 클로로필-a의 단기 반응
박지은¹, 박경애²(¹서울대학교 과학교육과, ²서울대학교 지구과학교육과)

(SM-I) 한국의 지역해양학 발전을 위한 서지학적 노력 I

10월 26일(금) 15:00 - 16:00, 회의실 3-4

좌장 (강동진 / 한국해양과학기술원)

- SM01 해양의 장기변동연구에 필요한 역사해양자료
한상복(한수당자연환경연구원)
- SM02 서지학적으로 살펴 본 동해 해수순환 이해
송영호(지오시스템리서치)
- SM03 한국해양학회지에 출판된 화학해양학 연구
강동진(한국해양과학기술원)
- SM04 한국 해양학 발전과 IOC 및 원로과학자 역할 (Development of Oceanography in Korea and Role of IOC and Senior Scientists)
변상경(한국해양과학기술원)

(SM-II) 한국의 지역해양학 발전을 위한 서지학적 노력 II

10월 26일(금) 16:15 - 17:15, 회의실 3-4

좌장 (이원호 / 군산대학교)

- SM05 자산어보의 흑산도 생물/환경과 21세기 재조사 - 자산어보의 참 가치 -
서영상¹, 윤석현¹, 김진구²(¹국립수산과학원, ²부경대학교 자원생물학과)
- SM06 근대 일본의 조선 바다 조사에 대한 서지학
이근우(부경대학교 사학과)
- SM07 20세기 전반 황해 중부해역의 대형 수염고래류 출현 내력 - 계절성, 먹이생물 및 향후 출현 가능성 -
최중기, 서지호, 윤원득(인하대학교)
- SM08 20세기 전반 한국 근해역 식물플랑크톤의 수문학적 연구
이원호¹, 박종우², 김형섭¹(¹군산대학교 해양생물공학과, ²국립수산과학원 기후변화연구과)

포스터 발표

• 포스터전시 : 10월 25일(목)~26일(금) / 5층 컨벤션홀 C

• 포스터발표 : 10월 26일(금) 오후 1시30분 ~ 3시 /

심사후 현장 시상

• 포스터 심사위원

물리	김종규 / 전남대학교 강기룡 / 국립기상과학원
생물	윤석현 / 국립수산과학원 강정훈 / 한국해양과학기술원
지질	이상훈 / 한국해양과학기술원 박장준 / 충남대학교
화학	함도식 / 부산대학교 김태훈 / 제주대학교

물리분과 포스터발표

- PP01 해무관측소 관측자료 품질처리 및 심화분석
강수진², 김영택¹, 권석재¹, 김현승², 김정원², 강영승²,
김국진³(¹국립해양조사원, ²(주)전략해양, ³(주)유에스티²¹)
- PP02 해수유동 예측성능 개선을 위한 표류부이 관측자료 분석
김현승², 서광호¹, 김정현¹, 정영화¹, 강영승², 김정원²(¹국립
해양조사원, ²(주)전략해양)
- PP03 Empirical orthogonal function analysis of the seasonal
cycle of surface eddy kinetic energy in East/Japan
Sea
Byungho Lim¹, Chang-Woo Cho¹, and Chang-Soo
Kim²(¹GeoSystem Research Corporation, ²Sekwang
Engineering Consultants Corporation)
- PP04 동해연안 원전주변의 해양환경관측부이 운영을 통한 중장기자료 분석
장성태, 김성준, 문형태¹, 배재석¹((주)지오시스템리서치,
(주)한국수력원자력¹)
- PP05 HF해양레이더의 원시관측자료로부터 해류 속도 추출 과정 연구 (2.
RDM (Range-Doppler Map)에서 해류의 도플러 속도 검출)
김정훈, 이지혜, 노희선, 안지은, 이철환, 장병선, 홍순철
(주)에스이티시스템)

- PP06 독도주변해역 영양염 및 엽록소a 분포변화와 난수소용돌이의 관계
서옥희, 강현우, 소재귀, 구분화(한국해양과학기술원 해양환경기후연구본부)
- PP07 파랑위험확률 가이던스 개발을 위한 기초 연구
김소연, 라나리, 박종숙, 강기룡, 김윤재(국립기상과학원 지구시스템연구과)
- PP08 실시간 프로파일링 기능의 트롤피해방지용 해저면 계류장치 (TRBM) 개발 계획
장경일¹, 김성준¹, 최형식², 최지웅³, 남성현⁴, 임병호¹⁽¹⁾(주) 지오시스템리서치, ²한국해양대학교, ³한양대학교, ⁴서울대학교)
- PP09 Storm surge responses on the typhoon moving speed in the adjacent seas of the Korean Peninsula
권영연, 권재일, 최정운, 김호진(한국해양과학기술원)
- PP10 Mesoscale Variability in the Northwestern Region of the East/Japan Sea derived from satellite Altimetry Data
Hyeong-jun Jo¹², Taekyun Kim³, Sung-Ho Choo¹², Jae-Hong Moon²⁽¹⁾(National Institute of Meteorological Sciences, ²Jeju National University, ³Korea Polar Research Institute)
- PP11 인공신경망을 이용한 남·동해안 저수온 발생 가능성 예측 및 서비스
김평중¹, 허룡², 강영승¹, 주영광¹, 조성훈¹, 고지민², 김민하¹, 문광석¹⁽¹⁾(주)전략해양, ²국립해양조사원)
- PP12 잠재와도 분석을 통한 태풍 솔릭(1819)과 태풍 시마론(1820)의 간접 상호작용 연구
김호진, 허기영, 권재일(한국해양과학기술원 해양재난재해 연구센터)
- PP13 태풍 솔릭(Soulk) 내습당시 연안순환 예측시스템 예측결과 검토
 현상권¹, 김성현¹, 최진용², 권영연²⁽¹⁾ (주)세광종합기술단, ² 한국해양과학기술원)
- PP14 다양한 해상도의 수치예측모델을 활용한 조석예측 생산 방안 연구
 박진호¹, 김국진¹, 한진현¹, 김봉국¹, 석민준¹, 한정식², 서광호²⁽¹⁾(주)유에스티²¹, ²국립해양조사원 해양예보과)
- PP15 남동해 물성의 장기변동에 근거한 대마난류 수송량 고찰

포스터 발표

- 김영택¹, 서광호¹, 박지혜¹, 박경애², 박재훈³, 이준수⁴, 김국진⁵, 김민하⁶(¹국립해양조사원, ²서울대학교, ³인하대학교, ⁴국립수산과학원, ⁵(주)유에스티²¹, ⁶(주)전략해양)
- PP16 울릉도 실시간 해양관측 부이에서 관측된 2018년 울릉도 주변해역의 물리 특성
김윤배(한국해양과학기술원 울릉도·독도해양연구기지)
- PP17 수심측량 자료를 이용한 해양수치예측전용 수심 데이터셋 제작
서광호¹, 박웅², 권석재¹, 문종윤², 한정식¹, 허룡¹(¹국립해양조사원, ²(주)해양정보기술)
- PP18 울릉도-독도간 심층 해수의 장기 변동 특성
김윤배(한국해양과학기술원)
- PP19 60년 이상 축적된 국립수산과학원 정선 관측 염분 자료의 정확성 평가: ARGO 플로트 자료의 활용
박종진(경북대학교 지구시스템과학부/경북해양과학연구소)
- PP20 Seasonal patterns of diel vertical migration of zooplankton derived from acoustic backscatters in Okinawa Trough: Preliminary results
최선민¹, 하호경¹, 박재훈¹, 전찬형¹, 민홍식²(¹인하대학교 해양과학과, ²해양과학기술원)
- PP21 Temporal variations of mean sea level in the East Sea (Japan Sea) from 1993 to 2012
MyeongHee Han, SungHyun Nam, Yang-Ki Cho(Research Institute of Oceanography/School of the Earth and Environmental Sciences, Seoul National University)
- PP22 남극 킹 조지섬 마리아 소만의 해양 물성 및 순환 특성
김영기, 김태완(극지연구소 극지해양과학연구부)
- PP23 A temperature profile estimation technique using coastal acoustic tomography experiment
박영빈¹, 최영석¹, 전찬형¹, 채정엽¹, 표재억², 박재훈³(¹인하대학교 해양과학·생물공학과, ²광주과학기술원 한·러 MT-IT 융합기술연구센터, ³인하대학교 해양과학과)
- PP24 통합 해양예측정보 구축과 예측성 분석
엄대용¹, 박정식¹, 김옥수¹, 한정식², 서광호²(¹(주)올포랜드 해양사업그룹, ²국립해양조사원 해양예보과)

- PP25 경로가 다른 두 태풍에 의한 한국 남동연안의 물성 변화 및 내부파 변화
채정엽¹, 김평중², 전찬형¹, 최영석¹, 강석구³, 박재훈⁴(¹인하대학교 해양과학-생물공학과, ²전략해양, ³ 한국해양과학기술원 ⁴인하대학교 해양학과)
- PP26 태풍 시기의 엔탈피 플럭스 자료를 이용한 태풍-해양 상호작용 조사
김혜인¹, 문일주¹, 이동은², 김혜지¹(¹제주대학교 태풍연구센터/해양기상학협동과정 ²콜롬비아대학교)
- PP27 한반도 연안과 타타르 해협에서 나타나는 수동 마이크로파 해빙 농도 자료의 불확실성
이지현¹, 장재철¹, 박경애²(¹서울대학교 과학교육과, ²서울대학교 지구과학교육과)
- PP28 북극 적치해 조석 분석
권미옥, 박재훈, Koji Shimada, 이호진(한국해양대학교 해양환경학과, 인하대학교 해양과학과, 동경해양대학 해양환경과학부)
- PP29 동아시아 해역의 ORA-IP 표층 열속과 한반도 강수의 상관성 분석
이석준, 장유순(공주대학교 지구과학교육과)
- PP30 동아시아 해역의 MOHID 지역 해양 순환 모델 검증
이재호¹, 임병준¹, 장유순¹, 김도연², 박상훈²(¹공주대학교 지구과학교육과, ²(주)아라종합기술)
- PP31 해파리 예측시스템 개발을 위한 고해상도 연안모델 구축 및 활용
차상철, 문재홍(제주대학교 지구해양과학과)
- PP32 울릉해저간극 및 울릉분지의 30-50일 주기 심층유속 변동 특성
신지윤¹, 남성현^{1,2}(¹ 서울대학교 자연과학대학 지구환경과학부, ² 서울대학교 자연과학대학 해양연구소)
- PP33 Symmetric Instability in the East Korea Warm Current
Seongjung Kim¹, Young-Tae Son², SungHyun Nam¹(¹서울대학교 지구환경과학부, ²서울대학교 해양연구소)
- PP34 동해 표층 뜰개의 궤적 자료 이용한 통안 평균해류와 변동성 분석
김수윤, 박주은, 최병주(전남대학교 지구환경과학부 해양환경전공)
- PP35 Seasonal variation of tidal mixing front and phytoplankton community in the eastern Yellow Sea

포스터 발표

from numerical simulation

Jae-Sung Choi¹, Byoung-Ju Choi¹, Hyoun-Woo Kang², Ok-Hee Seo²(¹Department of Oceanography, Chonnam National University, Gwangju, Republic of Korea)

- PP36 해빙(Sea ice) 형성과 이동으로 인한 황해북부 염분 분포 변화
명성관¹, 정영주², 김창신³, 최병주¹, 강분순⁴, 변도성⁴(¹전남대학교 해양학과, ²군산대학교 해양학과, ³국립수산과학원, ⁴국립해양조사원)
- PP37 해양 모델에서 weather noise가 유도하는 엘니뇨 특성 이해
노태균, 예상욱(한양대학교 해양융합과학과)
- PP38 장주기 규모에서 주요 대양 변동성들 간의 상호 관련 특성 분석
홍진실, 예상욱(한양대학교 해양융합과학과)
- PP39 여름철 열대 서태평양 해양-대기 상호작용 특성 변화 분석
송세용, 예상욱(한양대학교 해양융합과학과)

생물분과 포스터 발표

- BP01 Preliminary study of seagrass blue carbon estimation: sediment organic content in *Zostera marina* meadows on the south coast of Korea
김승현, Zhaxi Suonan, Le-Zheng Qin, 강선경, 김혜광, 나수진, 송휘준, 이근섭(부산대학교 생명시스템학과)
- BP02 독도 연안역과 주변해역에서 출현하는 대형저서동물의 종 조성과 군집특성
유옥환^{1,2}, 이형곤¹, 김상렬^{1,2}, 강수민^{1,2}, 최진우³, 박찬홍⁴(¹한국해양과학기술원 해양생태연구센터, ²한국해양대학교 해양과학기술전문대학원 해양과학기술융합학과, ³한국해양과학기술원 위해성분석연구센터, ⁴한국해양과학기술원 독도전문연구센터)
- BP03 Fundamental study on the practical application of eco-friendly materials for the removal of *Cochlodinium polykrikoides*
SuJin Song, Jong-Woo Park, Wol-Ae Lim, Kyungwoo Park, Seok Hyun Youn, Jeong Ho Lee(National Institute of Fisheries Science, Ocean climate & ecology research division)
- BP04 Bacterial Biogeography in the Arctic Subsurface Sediments
한덕기(제주대학교)
- BP05 Species diversity of epiphytic diatoms of Dokdo Island, Korea
박준상, 김한준, 이균우(한국해양과학기술원)
- BP06 선박 관측을 이용한 엽록소 농도 변화에 따른 적조의 반사도 스펙트럼 모니터링: 초기 분석 결과
문정연, 박영제, 한태현, 안재현(한국해양과학기술원 해양위성센터)
- BP07 Participating in the MarineGEO Project and Installation of ARMS in Korea
양현성, 강도형(한국해양과학기술원 제주특성연구센터)
- BP08 풍·갈수기 낙동강하구의 식물플랑크톤 변동특성
유만호¹, 윤석현¹, 윤상철¹, 김민정¹, 조정현², 오현주¹(¹국립

포스터 발표

- 수산과학원 기후변화연구과, ²국립수산과학원 동해수산 연구소 자원환경과)
- BP09 마산만 봉암곶별에 서식하는 대형저서동물의 하계 군집구조 양상
서진영, 김정현, 최진우(한국해양과학기술원 위해성분석 연구센터)
- BP10 Improved Chlorophyll-a Algorithm in the Bering and Chukchi Seas
이상현¹, 류종성², 박정우³, 이다빈¹, 권재일⁴, Jingping Zhao⁵, 손승현⁶(¹부산대학교 해양학과, ²안양대학교 환경 공학과, ³호카이도대학교 수산과학연구과, ⁴한국해양과학기술원, ⁵중국 해양대학교 물리 환경 해양학과, ⁶콜로라도 주립대학교 대기 연구 공동 연구소)
- BP11 Photosynthetic carbon allocation patterns in the Chukchi Sea
이상현¹, 윤미선¹, 주희태¹, 박정우¹, 강재중¹, 강성호²(¹부산 대학교 해양학과, ²극지연구소)
- BP12 Spatial and seasonal variations in small phytoplankton contribution in the Bering and Chukchi
이상현¹, 류종성², 이다빈¹, 박정우³, 권재일⁴, Jingping Zhao⁵, 손승현⁶(¹부산대학교 해양학과, ²안양대학교 환경 공학과, ³호카이도대학교 수산과학연구과, ⁴한국해양과학기술원, ⁵중국 해양대학교 물리 환경 해양학과, ⁶콜로라도 주립대학교 대기 연구 공동 연구소)
- BP13 Two new species of Apseudomorpha (Crustacea, Peracarida Tanaidacea) from the East China Sea, with their distribution patterns and their conservative characteristics
위진희¹, 유옥환², 강창근¹(¹광주과학기술원, ²한국해양 과학기술원)
- BP14 오픈소스 R을 이용한 해양병원체 메타지노믹 NGS 분석 결과 후처리 프로그램 개발
이철용, 최현우, 이택건, 김강은(한국해양과학기술원)
- BP15 Zooplankton Community Structure of the Kongsfjorden in spring and autumn, 2017
Seunghan Lee, Kanghyun Lee(Biodiversity Research Institute, Marine Act co.)

- BP16 2016-2017년 동중국해 북부해역 조미소식물플랑크톤 분포 특성
박경우^{1,3}, 유만호¹, 윤상철¹, 윤석현¹, 오현주¹, 조정현²,
문창호³(¹국립수산과학원 기후변화연구과, ²국립수산과학원 동해수산연구소, ³부경대학교 해양학과)
- BP17 Three new Heteromastus (Annelida, Capitellidae) species from the Korean waters, with genetic features of two different gene markers
정만기¹, 서호영², 위진희³, 서민호⁴, 서해립⁵(¹전남대학교 산학협력단, ²전남대학교 환경해양학과, ³광주과학기술원 장기해양생태계연구센터, ⁴바다생태연구소, ⁵전남대학교 해양학과)
- BP18 강화 동검도 갯벌의 저서환경에 따른 대형저서동물의 월별분포 변동
이정호, 이소정, 오혜지, 이나리, 류종성(안양대학교 해양바이오시스템공학)
- BP19 First reliable record of the Blue-lined Octopus, *Hapalochlaena fasciata* Hoyle, 1886 (Cephalopoda: Octopodidae), from Jeju Island, Korea
김혜선¹, 권혁준¹, 김하련¹, 양동우¹, 배한나², 박진순³(¹국립해양생물자원관, ²서울대학교, ³한국해양대학교)
- BP20 Effects of salinity on the reproduction of *Acartia ohtsukai*(Copepoda: Calanoida) in the laboratory reared
김혜선¹, 김하련¹, 양동우¹, 이석주², 서호영³, 최서열³(¹국립해양생물자원관, ²해양생물증식연구센터, ³전남대학교 환경해양학과)
- BP21 쿠로시오 확장역에서의 원핵생물 분포 특성
최동한¹, 노재훈¹, 양원석¹, 현명진¹, 유장연¹, 안성민¹, 박영규²
(한국해양과학기술원, 해양생태연구센터¹, 해양순환·기후연구센터²)
- BP22 북극 다산기지 주변 콩스피오르드에서 봄철 및 가을철 식물플랑크톤의 공간적 분포
심초롬¹, 이지란¹, 하선용¹, 주형민¹(¹극지연구소 극지해양과학연구부)
- BP23 The contributions of refractory particulate organic matter in the Chukchi Sea, Arctic Ocean
김보경¹, 정진영¹, 조경호¹, 강성호¹, 하선용¹(¹극지연구소)

포스터 발표

- 극지해양과학연구부)
- BP24 Diversity of Diatoms in the Chukchi Sea during summer season
이지란¹, 심초롬¹, 강성호¹, 하선용¹, 주형민¹(¹극지연구소 극지해양과학연구부)
- BP25 Description of two species of the Genus *Agauopsis* (Acari: Halacaridae) from Korea
이지민¹, 신종학², 장천영² (¹한국해양과학기술원, ²대구대학교 생명과학과)
- BP26 보호대상 해양생물 갯게 *Chasmagnathus convexus* 유생의 수온 및 염분에 따른 영향
최우용, 김지민, 오미령, 웅신정, 김소연, 최성국, 장건강, 조수근, 이원호, 김형섭(군산대학교 해양생명응용과학부)
- BP27 한국 연안에 출몰하는 살파목의 섭식물에 따른 동물플랑크톤 군집 영향
정찬영, 최근형, 김현정, 정승원, 김용희 (충남대학교 해양환경과학과)
- BP28 A new record of polychaetes (Polychaeta: Spionidae) on the Ulsan coastal area, in east sea of Korea
김상렬, 강수민, 이형곤, 유옥환(한국해양대학교, 한국해양과학기술원)
- BP29 Mitochondrial Genome Sequence of an Aeolid Nudibranch from South Korea
Do Dinh Thinh¹, Dae-Wui Jung², Jung-il Kim¹, Hyung-eun An¹, Chang-Bae Kim¹(¹Department of Biotechnology, Sangmyung University, Seoul 03016, Korea, ²Department of Biological Sciences, California State Polytechnic University, CA 91768, USA)
- BP30 Protein Coding Gene Based Molecular Phylogeny of Nudibranchs
Do Dinh Thinh¹, Dae-Wui Jung², Tae-June Choi¹, Hyung-eun An¹, Chang-Bae Kim¹(¹Department of Biotechnology, Sangmyung University, Seoul 03016, Korea, ²Department of Biological Sciences, California State Polytechnic University, CA 91768, USA)
- BP31 염생식물 지채 *Triglochin maritimum* 종자의 발아에 미치는

수온, 염분, 광도의 영향

유재권, 옹신정, 조수근, 김형섭(군산대학교 해양생명응용과학부)

BP32 A new culture-independent approach to understand the diversity of active marine bacteria

진수환, 최재호, 성지연, 박종수(경북대학교 해양학과)

BP33 Growth responses of the marine heterotrophic flagellates to the dominant bacterium SAR11 in the ocean

성지연, 진수환, 최재호, 박종수(경북대학교 해양학과)

BP34 Protistan community in a brackish water, Mulgol, on Dokdo Island using Illumina MiSeq technique with the hypervariable V4 and V9 regions of 18S rRNA gene

최재호, 성지연, 진수환, 박종수(경북대학교 해양학과)

BP35 Small phytoplankton contributions towards nitrogen and carbon uptakes in the Laptev, Kara, and East Siberian Sea

Bhavya P. S.¹, 이장한¹, 이호원², 강재중¹, 이재형¹, 이다빈¹, 안소현¹, Dean A. Stockwell³, Terry E. Whitley³, 이상현¹
¹부산대학교 해양학과, ²한국해양과학기술원 해양생태연구센터, ³Institute of Marine Science, University of Alaska

BP36 Ostracod shell plasticity across longitudinal and bathymetric ranges

Ivana Karanovic, Pham Thi Minh Huyen, Simone Nunes Brandao(¹Department of Life Science, College of Natural Science, Hanyang University, Seoul 133-791, South Korea, ²Institute for Marine and Antarctic Studies, University of Tasmania, Private Bag 49, 7001, Hobart, Tasmania, Australia, ³Departamento de Geologia, Universidade Federal do Rio Grande do Norte, Campus Universitário s/n, Lagoa Nova Natal-RN, CEP 59072-970, Postbox: 1596, Brazil)

BP37 New species of Genus Krithe (Kritidae, Ostracoda) from Kuril-Kamchatka Trench (Hadal Zone)

유현수, Ivana Karanovic, Hayato Tanaka, 이원철
¹한양대학교 생명과학과, ²Research Center of Marine

포스터 발표

- Education, The University of Tokyo, Bunkyo-ku, Japan)
- BP38 영산강 하구 외편모조류의 계절적 출현 형태: 장기자료 분석
박재우, 신용식*(목포해양대학교 해양시스템공학과)
- BP39 다양한 수질지표를 이용한 영산강 하구 해역의 수질 평가
박상준, 신용식(목포해양대학교 해양시스템공학과)
- BP40 남해 연안해역의 동물플랑크톤 군집분포
이규현¹, 박종우¹, 조정현², 윤석현¹(¹국립수산과학원 기후변환연구과, ²국립수산과학원 동해수산연구소)
- BP41 서해 근소만 퇴적물 내 저서미세조류의 광합성 색소조성과 광생리적 특성의 시간적 변동
김은영¹, 안성민², 노재훈^{1,2}(¹한국해양대 해양과학기술전문대학원, ²한국해양과학기술원)
- BP42 마산만 암반조간대 미서식처와 미소생물의 공간경쟁에 대한 연구
이채린, 유재원, 홍재상, 김태원(¹인하대학교 ²한국연안환경생태연구소)
- BP43 Exploration of secondary metabolites with Benign prostate hyperplasia effect from a Halophyte *Triglochin maritimum* L.
이상범¹, 이영경¹, 김형섭², 정은주³, 노정래²(¹군산대학교 해양학과, ²군산대학교 해양생물공학과, ³경남과학기술대학교 농학·한약 자원학부)
- BP44 2015년 금강하구역에서 식물플랑크톤 군집 주기 변화
최충현¹, 박종규², 김소연¹, 김병석¹(¹군산대학교 해양학과, ²군산대학교 해양생명응용과학부)
- BP45 비응도 조간대에 출현한 부착 규조류(Diatoms)
국현근¹, 김소연¹, 박종규²(¹군산대학교 해양학과, ²군산대학교 해양생명응용과학부)
- BP46 Comparative analysis of sequence polymorphisms in the whole mitochondrial and chloroplast genomes of "golden tide" seaweed *Sargassum horneri* between Korean and Chinese forms
변서연¹, 김상일², 윤석현², 오현주², 박상률³, 이혁제¹(¹상지대학교 생명과학과 분자생태및진화학 실험실, ²국립수산과학원 기후변화연구과, ³제주대학교 해양생명과학과 하구

및 연안생태학 실험실)

- BP47 선저 부착성 섬모충류 탐색 및 모사 실험
최정민¹, 김영옥², 강정훈³(¹한국해양과학기술원 해양생태연구센터, ²한국해양과학기술원 해양환경·기후연구본부, ³한국해양과학기술원 위해성분석연구센터)
- BP48 연안 내만에서의 동물플랑크톤 이상축적연상 연구
배현미, 안나, 최근형, 김용희(충남대학교 해양환경과학과, 해양환경공단 해양생태팀)
- BP49 독도 주변해역의 동물플랑크톤 탄소와 질소 함량
김민주^{1, 2}, 강정훈^{1, 2}(¹한국해양과학기술원 남해연구소, ²과학기술연합대학원대학교 해양환경과학과)
- BP50 퇴적물의 평균입도에 따른 바지락, *Ruditapes philippinarum*의 생존율 및 성장률 변화
임지빈, 장홍준, 김태원*(인하대학교)
- BP51 Mechanical properties of the exoskeleton of Indian ocean deep-sea hydrothermal vent *Austinograea rodriguez*
조봉호¹, 서명현¹, 김동성², 김태원¹(¹인하대학교 해양과학과, ²한국해양과학기술원 해양생태연구센터)

포스터 발표

지질분과 포스터 발표

- GP01 경험적인 방법에 의한 GOCI 영상에서 탁도 산출물 표출에 관한 연구
한태현, 문정언, 박영제(한국해양과학기술원 해양위성센터)
- GP02 태풍전후, 탁도의 영향에 의한 수중 가시거리의 변화
이승용¹, 임동길¹, 조진형¹, 신동혁¹, 금병철¹, 장석¹, 장남도¹,
모태준¹, 손영백²(¹한국해양과학기술원 해양방위.안전연구
센터, ²한국해양과학기술원 제주특성연구센터)
- GP03 해양공간계획체계 구축을 위한 해양공간정보의 활용 연구
김태훈¹, 최현우², 이철용³, 최희정⁴, 장민철⁵(한국해양과학
기술원¹²³, 한국해양수산개발원⁴, 해양수산부⁵)
- GP04 Comparison of laboratory and in situ sound velocities
for various seafloor sediments in the Ulleung Basin,
East Sea
박기주, 김길영, 유동근, 이주용, 김소라(한국지질자원연구원
석유해저연구본부)
- GP05 포항송도해수욕장 연안침식모니터링 결과
김창수¹, 임은표¹, 임형원¹, 유수령¹, 손수익¹, 조동영²,
김용집²(¹세광종합기술단, ²포항지방해양수산청)
- GP06 태안 신두리 대조차 해빈의 다중사주(multiple sand bar)의 형성
과 유지 기작: 예비 연구
장태수¹, 이영운¹, 윤현호²(¹한국해양대학교 해양환경학과,
²전남대학교 지구환경과학부)
- GP07 안목해안 해저면경계층에서 SEDTRANS96을 이용한 표층퇴적물
이동을 산정
이수환, 백영숙, 이희준(한국해양과학기술원)
- GP08 독도 화산체 북동부 해역 표층퇴적물의 특성과 분포
이수환, 백영숙, 전청균, 안신혜, 이상훈(한국해양과학기술원)
- GP09 울타리섬 표층퇴적물 이동경향
방설희, 박준용, 정의영(한국해양과학기술원)
- GP10 안목 해안 표층퇴적물의 분류 및 분포 특성
이수환, 백영숙, 이희준(한국해양과학기술원)
- GP11 Effects of aquaculture industry on the distribution of
benthic foraminiferal assemblages over the last 100

years in Gamak Bay, South Korea

이연균¹, 정다운¹, 김용완², 박정준³, 이정식⁴(¹전남대학교 해양기술학부, ²전남대학교 공동실험실습관, ³국립수산과 학원 양식관리과, ⁴전남대학교 수산생명의학과)

- GP12 **해안지역의 지상기준점용 드론 활용을 위한 예비 테스트**
정의영¹, 박준용¹, 정의용¹, 방설희¹, 이희우², 홍재영²(¹한국 해양과학기술원, ²(주)케바드론)
- GP13 **3D 탄성파 탐사를 이용한 인공유물 탐사**
정주봉, 박찬호, 신정균(포항지질자원실증연구센터 탐사 시스템연구실)
- GP14 **흰발농게 서식지의 퇴적환경 비교 : 전북 군산시 선유도 갯벌과 경남 남해군 이락사 갯벌**
이명선¹, 유은선¹, 김형섭², 장진호¹(¹목포대학교 해양수산 자원학과 천해퇴적학연구실¹, 군산대학교 해양생명응용과 학부 미세조류생물공학연구실²)
- GP15 **남극 로스해 중앙분지에서 채취된 코어 RS15-LC42의 점토광물 조성**
하상범¹, 이민경², 이재일², 유규철², 김성한², 구효진³, 조현구³, 김부근¹(¹부산대학교 해양학과, ²극지연구소 극지고환경연구부, ³경상대학교 지질과학과)
- GP16 **플라이오세~플라이스토세 기후전이기간동안의 유기질미화석 산출 특성을 통한 동남한국대지 고기후 및 고해양환경 복원**
김용미^{1,3}, 이상현^{1,2}, 김길영³, 이은미^{2,4}(¹과학기술연합대학 원대학교 석유자원공학과, ²한국지질자원연구원 지구환경 연구본부, ³한국지질자원연구원 석유해저연구본부, ⁴강원 대학교 지질·지구물리학부)
- GP17 **Morphodynamics and sedimentary processes in arctic transitional environments: Dicksonfjorden, Svalbard**
김도형, 조주희, 최경식(서울대학교 지구환경과학부)

포스터 발표

화학분과 포스터발표

- CP01 영흥도 주변 해역의 수질 및 퇴적환경 특성
원종호, 박미옥, 선철인, 김성진, 이용우, 김성길(해양환경
공단 해양수질팀)
- CP02 대전항 내 수질 및 퇴적물의 지화학적 특성
신우석, 윤종주, 윤영관, 임지윤(충남연구원 서해안기후
환경연구소)
- CP03 Distribution of nutrients and environmental
parameters in the coast of Jeju Island
김정현¹, 박성은², 황강석¹, 홍홍석¹, 오금별¹, 강제경¹, 김동환¹,
김경민¹, 명정인¹(국립수산과학원 제주수산연구소, ²국립
수산과학원 어장환경과)
- CP04 인도양 서측해역의 수층내 해양탄소 분포 특성
최상화, 최유정, 조소설, 박소예나, 강동진, 노태근(한국
해양과학기술원 해양환경연구센터)
- CP05 남극반도 내 맥스웰만과 마리안소만의 영양염 및 유기물 분포
이보연¹, 김보경¹, 김태완¹, 안인영¹, 하선용¹(극지연구소
극지해양과학연구부)
- CP06 다산기지 주변 Kongsfjorden 수층입자의 탄화수소, 스테롤의
분포 특성
갈종구, 이보연, 김보경, 하선용(극지연구소 극지해양과학
연구부)
- CP07 황해 및 남해 외해역의 부유 미세플라스틱 분포 및 조성
권오윤, 강정훈, 심원준, 홍상희(한국해양과학기술원 위해성
분석연구센터)
- CP08 2017년 한국연안 해저퇴적물 분포 현황
박미옥, 강철순, 박준건, 이용우, 김성길(해양환경공단
해양수질팀)
- CP09 동해 울릉도 및 독도 주변 해역의 미세플라스틱 분포 및 조성
권오윤, 강정훈(한국해양과학기술원 위해성 분석연구센터)
- CP10 동중국해 순군집생산량의 공간적 분포
이인희¹, 함도식¹, 홍창수², 김규범³, 남성현³(부산대학교 해양
학과, ²한국해양과학기술원, ³서울대학교 지구환경과학부)

- CP11 서북극해역에서의 배경 질소 안정동위원소비 추적 연구
원해민¹, 최보형¹, 김지훈²³, 하선용², 양은진², 강성호²,
신경훈¹(¹한양대학교 해양융합과학과, ²극지연구소 극지
해양과학연구부, ³서울대학교 생명과학부)
- CP12 연안환경에서 퇴적물-수층 경계의 산화환원 상태에 따른 메탄 Flux
변화
김서영, 안순모(부산대학교 해양학과)
- CP13 아미노산의 질소 안정동위원소를 이용한 Kongsfjorden
(Svalbard) 대형 동물플랑크톤의 영양 단계 비교 연구
최현태¹, 하선용², 김지훈²³, 이승한⁴, 신경훈¹(¹한양대학교
해양융합과학과, ²극지연구소 극지해양과학연구부, ³서울대
학교 생명과학부, ⁴(주)마린액트 부설 생물다양성 연구소)

(SA) 해양환경과 잔류염소 포스터발표

- SAP01 차아염소산나트륨 (NaOCl, Sodium hypochlorite)에 노출된
참굴의 면역 반응
김승현¹, 양재삼², 이효진², 박경일¹(¹군산대학교 해양과학대학
해양생명응용과학부, ²쥬지오시스템리서치)

포스터 발표

(SB) 장기해양생태계연구 포스터발표

- SBP01 Long-term seagrass monitoring under a global program (SeagrassNet) in Koje bay on the south coast of Korea
강선경¹, 김승현², 김혜광¹, 친 러정¹, 스워난 즈아시¹, 이근섭¹(¹부산대학교 생명시스템학과, ²부산대학교 생명시스템연구소)
- SBP02 Growth responses of seagrass *Zostera marina* to sediment nitrogen and phosphorus enrichment in Koje Bay on the southern coast of Korea
친러정, 스워난 즈아시, 김혜광, 이근섭(부산대학교 생명시스템학과)
- SBP03 유해해양생물인 갯끈풀 번식이 저서동물 군집에 미치는 영향
임현식, 이진영, 정양섭(목포대학교 해양수산자원학과)
- SBP04 Epifauna community structure in a restored *Zostera marina* bed on the southern coast of Korea
송휘준¹, 김승현¹, 김혜광¹, 스오난즈아쉬¹, 김영균², 이근섭¹(부산대학교 생명시스템학과¹ 광주과학기술원 지구환경공학부²)
- SBP05 Carbohydrate-dominant Phytoplankton and Protein-high Zooplankton in the Northern Part of the Southwestern East/Japan Sea in 2015
조나은¹, 강재중¹, 박원규², 이보람², 이재형¹, 김예원³, 안소현¹, 이다빈¹, 민준오⁴, 강창근⁵, 이상현¹(¹부산대학교 해양학과, ²부경대학교 해양생물학과, ³한국해양과학기술원 해양환경연구센터, ⁴한양대학교 해양융합공학과, ⁵광주과학기술원 지구환경공학부)
- SBP06 Trophic structure of a temperate subtidal macrobenthic community under dinoflagellate blooms as determined by a stable isotope approach
박현제¹,곽정현^{1,2}, 강창근³(¹강릉원주대학교 해양자원육성학과, ²강릉원주대학교 동해안생명과학연구원, ³광주과학기술원 지구환경공학부)
- SBP07 Sulfate reduction, sediment oxygen demand and benthic nutrient flux associated with fin-fish aquaculture and its implication to benthic-pelagic coupling in the Jinju Bay, the southern coast of

Korea

최아연¹, 백주옥¹, 정의정¹, 백현수¹, 이현지¹, 박지수¹,
김보미나¹, 이원찬², 현정호^{1*}(¹한양대학교 해양융합공학과, ²국립수산과학원 어장환경과)

SBP08 한반도 자생 돌고래 상괭이(*Neophocaena asiaeorientalis*) 개체군의 유전적 특성

김학춘¹, 백송이^{1, 2}, 오영근³, 김현우⁴, 이상현³ 이혁제¹
(¹상지대학교 생명과학과 분자생태및진화학실험실, ²국립수산과학원 중앙내수면연구소, ³부산대학교 해양학과 해양생태학 실험실, ⁴국립수산과학원 동해수산연구소 고래연구센터)

SBP09 거제 한산만 식물플랑크톤 군집의 월별 변동: HPLC 색소 분석 기반
강재중¹, 이재형¹, 김형철², 이원찬², 이다빈¹, 조나은¹, 민준오³,
이상현¹(¹부산대학교 해양학과, ²국립수산과학원, ³한양대학교 해양융합공학과)

SBP10 Stipe length as a monitoring tool for identifying reproductive maturity in the kelp *Ecklonia cava*

김상일¹, 최선경², 문경림², 윤석현¹, 강윤희³, 박상률²(¹국립수산과학원 기후변화연구과, ²제주대학교 해양생명과학과, ³제주대학교 지구해양학과)

SBP11 Effects of UV-B radiation on photosynthetic pigment content and photosynthetic activity in the intertidal seagrass, *Zostera japonica*

나수진, 송휘준, 김승현, 김혜광, 이근섭(부산대학교 생명시스템학과)

SBP12 Patterning multitrophic community and trophic network in a temperate, low-turbidity estuarine bay of Korea

강희윤¹, 이영재¹, 윤성규², 김창성¹, 김영균¹, 강운자¹, 강창근¹
(¹광주과학기술원 지구환경공학부, ²대구대학교 과학교육과)

SBP13 Physiological processes and gross energy budget of the submerged longline-cultured Pacific oyster *Crassostrea gigas* in a temperate bay of Korea

이영재¹, 이원찬², 최광식³, 강창근¹(¹광주과학기술원, ²국립수산과학원, ³제주대학교)

SBP14 Effects of invasive *Spartina anglica* on the sediment

포스터 발표

biogeochemistry in the Han River estuary, Yellow sea.
정의정, 안성욱, 목진숙, 백주욱, 백현수, 이현지, 박지수,
현정호*(한양대학교 해양융합공학과)

(SC) 서남극 아문젠해 연안 해양환경 변동 포스터 발표

- SCP01 Contribution of small cells to the total primary production in the Amundsen Sea
임유정¹, 이상훈², 강재중¹, 조나은¹, 박지수², 김태완², 이상현
¹(부산대학교 해양학과, ²극지연구소)
- SCP02 남극 아문젠해 Circumpolar Deep Water 경년변동성: 아리온 관측 및 해양모델 자료 활용
박태욱¹, 김태완¹, 조경호¹, Yoshihiro Nakayama², Dimitris Menemenlis², 이상훈¹(¹극지연구소 극지해양과학 연구부, ²Jet Propulsion Laboratory California Institute of Technology USA)
- SCP03 화학 추적자를 이용한 아문젠해의 빙하용해수 산출 방법 비교 연구
신동엽¹, 함도식¹, 이태식², 박기홍², 이상훈²(¹부산대학교 해양학과, ²극지연구소 극지해양과학연구부)
- SCP04 Trophic interactions of micro- and mesozooplankton in the Amundsen Sea polynya during austral late summer
양은진, 이영주, 이상훈, 김태완(극지연구소 극지해양과학 연구부)

(SF) 국가해양생태계 종합조사 성과 및 활용 포스터발표

- SFP01 금강 하구역에서 해양 환경과 어란 자치어 분포의 관계
진병선¹, 김종수¹, 왕순영², 임정빈², 곽석남³, 박주면³(¹안양대학교 해양바이오시스템공학과, ²㈜이엔씨 기술, ³㈜환경생태공학연구원)
- SFP02 한반도 연안 퇴적물의 중금속 배경농도 및 오염도 평가
우준식¹, 최만식², 이효진¹, 김태하¹, 박종규¹(¹지오시스템리서치, ²충남대학교 해양학과)

(SI) 해양에서 수색 및 구조 지원연구 포스터발표

- SIP01 동해 연안 장거리 고주파 해양레이더(5MHz HF-Radar) 시스템을 이용한 추적자 확산연구
손영태¹, 남성현¹, 김호균²(¹서울대학교 자연과학대학 지구환경과학부/해양연구소, ²국립해양조사원 해양과학조사연구실)

포스터 발표

(S) 해양과학기술지(이어도·신안 거저초·옹진 소청초 기지) 활용 관측/연구 성과 포스터발표

- SJP01 위성 해수면온도 Match-up 자료 생성을 위한 공간분석기법 적용:
이어도, 소청초 해양과학기술지
김태호¹, 양찬수^{1,2,3}(¹한국해양과학기술원 해양방위·안전
연구센터, ²과학기술연합대학원대학교 해양융합학과, ³
해양과학기술전문대학원 해양과학기술융합학과)
- SJP02 Estimation of the Annual Primary Production and Sea
Surface Nitrate Concentration with Remote Sensing
at the Ieodo Ocean Research Station
이다빈¹, 주희태¹, 정진용², 이상현¹(¹부산대학교 해양학과,
²한국해양과학기술원)
- SJP03 소청초 해양과학기술지 주변 해수 무기 탄소 인자 계절 변화
모아라¹, 김태욱¹, 박승희¹, 윤성태²(¹고려대학교 환경생태
공학부, ²고려대학교 에코리질리언스 연구원)
- SJP04 해양과학기술지 활용 해양 생태계 변동 장기 모니터링 구축을 위한 식
물플랑크톤의 생화학적 조성 조사
장효근¹, 강재중¹, 이재형¹, 정진용², 이상현¹(¹부산대학교
해양학과, ² 한국해양과학기술원)
- SJP05 태풍 솔릭에 의한 제주도 서쪽 해역의 혼합층 관측
임학수¹, Travis Miles², 손영백³, 민용침¹, 김동호¹, 정진용¹,
심재설¹(¹한국해양과학기술원 해양재난재해연구센터,
²러커스대학교 RUCOOL, ³한국해양과학기술원 제주특
성연구센터)
- SJP06 이어도 해양과학기술지와 동해 실시간 관측 부이(ESROB) 측정 자료
의 분석을 통한 2011-2016년 기간의 해양-대기 열교환 변동 특성
여다은¹, 남성현²(¹서울대학교 자연과학대학 지구환경과학부,
²서울대학교 자연과학대학 해양연구소)
- SJP07 이어도 해양과학기술지 실측 자료를 활용한 SAR 자료 기반 산출
해상풍 검증
장재철¹, 박경애², 이지현¹, 변도성³, 이주영³, 이은일³(서울
대학교 과학교육과, ²서울대학교 지구과학교육과, ³국립
해양조사원 해양과학조사연구실)
- SJP08 인공위성 고도계 해상풍 검증과 해상상태편차와의 관련성 - 이어
도, 마라도, 외연도 해상풍 관측치를 중심으로 -
최도영¹, 우혜진¹, 박경애², 변도성³, 이은일³(서울대학교

과학교육과, ²서울대학교 지구과학교육과/해양연구소,
³국립해양조사원 해양과학조사연구실)

- SJP09 Effects of recurvature, shape, and translation speed on ocean waves induced by Typhoon Soulik (1819)
오유정¹, 문일주¹, 김동훈^{2(1태풍연구센터/해양기상학 협동과정, 제주대학교, 2인하대학교 경기씨그랜트센터)}
- SJP10 종합해양과학기지에 활용 가능한 파랑측정용 HF해양레이더 연구
김정훈, 장병선, 이지혜, 노희선, 안지은, 이철환, 홍순철
(㈜에스이티시스템)
- SJP11 태풍 솔릭(SOULIK) 통과시 파랑 예측 및 검증
정상훈, 정진용, 최진용, 심재설(한국해양과학기술원 해양재난·재해연구센터)
- SJP12 2018년 해양과학기지 관측/연구 현황 및 주요 성과
정진용¹, 변도성², 노재훈¹, 심재설¹, 김진권^{2(1한국해양과학기술원, 2국립해양조사원)}
- SJP13 황해상 소청초 해양과학기지의 PM2.5 배출원 분포와 고농도 발생 지시자
전한열¹ 곽규일¹ 이호준¹ 길준수¹ 이미혜¹ 정진용² 민인기² 심재설² (¹고려대학교 지구환경과학과, ² 한국해양과학기술원)
- SJP14 웅진 소청초 해양과학기지에서 식물플랑크톤 월별 생물량과 신생산 변동 파악
이호원¹, 양원석¹², 안성민¹, 노재훈^{12(1한국해양과학기술원 해양생태연구센터, 2한국해양대학교 해양과학기술전문대학원 해양과학기술융합학과)}
- SJP15 웅진 소청초 해양과학기지 수역 순계 환경변화와 식물플랑크톤 생태계의 반응 특성
양원석¹², 이호원¹, 안성민¹, 현명진¹³, 최동한¹²³, 노재훈^{123(1한국해양과학기술원 해양생태연구센터, 2한국해양대학교 해양과학기술전문대학원 해양과학기술융합학과, 3과학기술연합대학원대학교)}
- SJP16 한반도 상륙태풍 강도를 결정하는 요인 : 태풍-해양접합 모델을 이용한 수치실험
고은별, 문일주, 백유현(제주대학교 해양기상학협동과정/태풍연구센터)

오시는 길



◎국제여객터미널 오시는 길

• 부산역(철도) 방면에서 도보로 이동

부산역사 9번출입구 → 북측 E/V → 횡단보도(충장대로)
→ 부산항국제여객터미널(소요 시간 : 약 10 ~ 15분)

• 지하철(중앙역)방면에서 (순환버스 이용)

순환버스

노선 : 국제여객터미널 → 부산역후문 9번출구 → 부산세관앞(연안
여객터미널) → 중앙역(14번출구) → 크라운하버호텔 → 부산역
(지하철4번출구 한국교직원공제회관 앞) → 초량역(4번출구, 우
회전 119소방서 맞은편) → 국제여객터미널
요금(교통카드/현금) : 일반인 : 1,130/1,200원, 청소년 : 750/900원,
어린이 : 260/300원

시내버스

5-1번

운행 노선 : 반여1동 → 서면 → 충장로 → 부산항국제여객터미널
→ 충장로 → 자갈치
배차 간격 : 11분(07시 ~ 09시, 17시 ~ 19시), 13분(이외 시간)
요금(교통카드/현금) : 일반인 : 1,200/1,300원, 청소년 : 800/900원,
어린이 : 350/400원

1004번

운행 노선 : 김해 → 모라역 → 백양터널 → 서면 → 부산역
→ 부산항국제여객터미널에서 회차
배차 간격 : 10분(07시 ~ 09시, 17시 ~ 19시), 14분(이외 시간),
11분(공휴일)
요금(교통카드/현금) : 일반인 : 1,700/1,800원, 청소년 : 1,350/1,700원,
어린이 : 1,200/1,300원

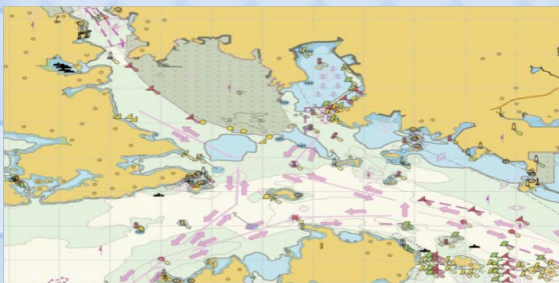
SEA & NAVI

전자해도 전시 소프트웨어



+ 개요

SEA & NAVI는 IHO(국제수로기구) S-63 보안표준이 적용된 ENC(Electronic Navigation Chart) 데이터를 PC에서 전시하도록 하는 자사 개발 소프트웨어입니다.



IHO S-63
보안표준 적용

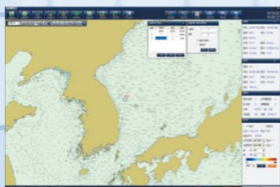
사용자 개발환경
(API) 제공

로딩, 전시 속도 개선

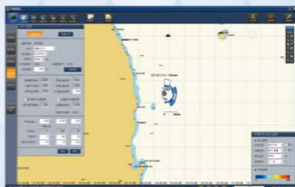
+ 주요기능

- UTM, Geodetic 좌표체계 지원
- 확대/축소에 따른 전시항목 자동 조절
- MND-STD-2525C 및 사용자 심볼 전시 기능 제공
- 작도 기능 제공
- 로딩 속도, 전시 속도 개선
- 거리 및 면적 측정기능 제공
- S-63 ENC 데이터 변환기 제공

+ 개발사례



잠수함용 음탐환경 분석 시스템



수상함용 음탐환경 분석 시스템

+ 지원 플랫폼

- OS : Windows XP 이상
- 개발환경 : Microsoft Visual Studio C++ 7.1 이상
- 운용 시스템 최소 요구사항
CPU : Pentium IV 이상, Memory : 1GB 이상

본 사 서울시 구로구 디지털로32길 30(구로동, 코오롱 빌라트 15층)
대전지사 대전시 유성구 북유성대로 303(반석동, 뉴타운프라자 6층)
연락처 박찬민 차장 H.P. 010-8803-5554 T. 042-472-3705
Web www.kcei.com



한국해양학회

THE KOREAN SOCIETY OF OCEANOGRAPHY

이 발표논문집은 2018년도 정부재원(과학기술정보통신부)으로
한국과학기술단체총연합회의 지원을 받아 발간되었음

학회사무국 (우) 06775 서울시 송파구 송파대로 28길 28
해양환경관리공단 5층 한국해양학회
TEL : (02)403-6590
FAX : (02)403-6591
Homepage : <http://www.ksocean.or.kr/>
E-mail : admin@ksocean.or.kr