

# 2020년도 한국해양학회 추계학술대회

2020년 11월 5일 목요일 ~ 11월 6일 금요일

경주화백컨벤션센터



주최·주관:  (사)한국해양학회

후원:  (재)경주화백컨벤션뷰로

해양탐사를 향한 무한질주

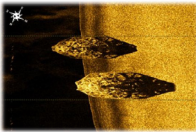
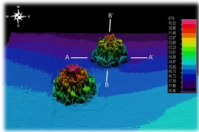


지 마 텍(주)

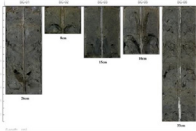
# 2020년도 한국해양학회 추계학술대회



- 해양구조물 (해상풍력/조류/파력/방파제/교량) 설계 및 시공 관련 해상시추 및 지구물리탐사
- 시추압력 시료실내분석
- 해상장대교량 유지관리를 위한 해양탐사



- 해양환경조사 (해양이용영향평가대행자)
- 인공어초 적지 및 시추관리
- 기후변화 관련 해양지질 기초조사
- 델트 하천 유지를 위한 탐사
- 침몰선박탐사 및 피해범위조사



- 해저케이블 및 해저 cable 관련 지구물리탐사 및 해양조사
- 시추퇴적물 채취 및 실내분석
- 침몰선박탐사 및 피해범위조사
- 해군관련 해양조사
- 해양관련 국가 R&D 수행



- 해양관측부이 시스템 제작
- 원격자료취득 서비스
- 무인보트 제작
- 자료취득 및 현장시료채취
- UAV 측량

2020년 11월 5일 목요일 ~ 11월 6일 금요일

경주화백컨벤션센터



(48071) 부산시 해운대구 해운대로 1108, 3층(송정동)  
Tel) 051-623-6229 / Tel) 051-623-6205  
E-mail : [gematek@gematek.com](mailto:gematek@gematek.com) / Homepage: [www.gematek.com](http://www.gematek.com)

주최·주관 :  (사)한국해양학회

후원 :  (재)경주화백컨벤션뷰로

한국해양학회 회원 여러분,

안녕하십니까? 전례없는 코로나 사태가 계속 진행되는 상황에도 다행스럽게 11월 5일과 6일 양일 동안 경주 화백컨벤션센터에서 2020년 한국해양학회 추계학술대회를 개최할 수 있는 소식을 전하게 되어 기쁘게 생각합니다. 어렵게 준비된 학술대회에 참석하시어 회원님들의 연구 성과를 소개하시고, 학회 발전을 위한 고견을 주시며, 학술상 수상자들에게 아낌없는 축하를 전하시기를 부탁드립니다.

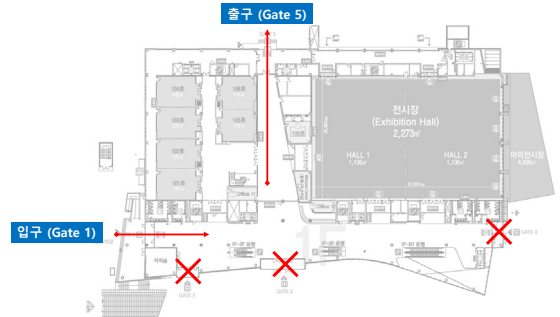
이번 추계학술대회에서는 물리해양, 생물해양, 지질해양 및 화학해양의 일반세션 외에도 1개의 기획세션과 8개의 특별세션을 함께 준비하였습니다. 기획세션에서는 해양생물의 종별정량 자료 관리에 대한 다양한 토론이 예상되고, 특별세션에서는 기후변화와 해양환경변화와 관련된 다학제적인 연구분야들의 발표가 준비되어 회원 여러분들의 심도 있는 학술토론이 기대됩니다.

누구도 예상하지 못한 코로나 사태로 인하여 지난 춘계학술대회에서 취소된 2020년도 총회가 추계학술대회 기간 중에 계획되어 학술상을 시상하고 학회 발전을 위한 여러 가지 제반 사안들을 논의할 것입니다. 공부하는 젊은 학생들과 미래의 해양학자들에게 희망을 전달하는 학회로 발돋움하기 위해 많은 회원님들의 적극적인 참여와 조언을 기다리겠습니다.

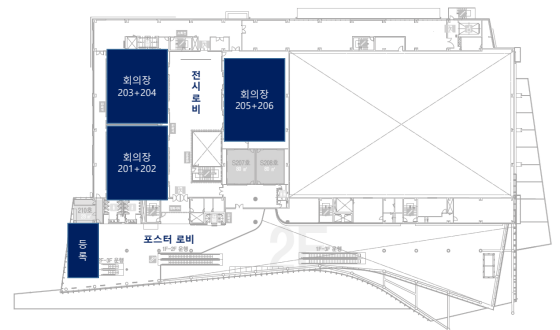
두 번째로 한국해양학회 학술대회가 개최되는 경주는 우리 역사의 매우 중요한 문화유적도시를 가운데 하나입니다. 더불어 신라 화랑도의 교육기관인 국학과 고려시대의 경주향교가 위치한 이 교육역사도시 회원님들에게 해양과학기술의 최신 정보를 소통하고 오색 단풍을 즐기며 가까운 가을 바다의 멋을 느낄 수 있는 기회를 제공할 것입니다. 경주에서 많은 회원님들을 반가운 얼굴로 뵙겠습니다.

2020년 10월 26일  
한국해양학회장 김부근 올림

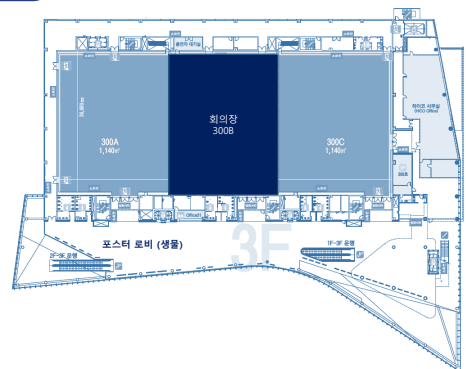
## 1층



## 2층



## 3층



# 셔틀버스 운행 안내

## 1. 11월 5일(목)

• 신경주역 → HICO

신경주역 출발	HICO 도착
08:10	08:50
10:30	11:10

• HICO → 신경주역

HICO 출발	신경주역 도착
17:00	17:40
17:30	18:10

## 2. 11월 6일(금)

• 신경주역 → HICO

신경주역 출발	HICO 도착
08:10	08:50

• HICO → 신경주역

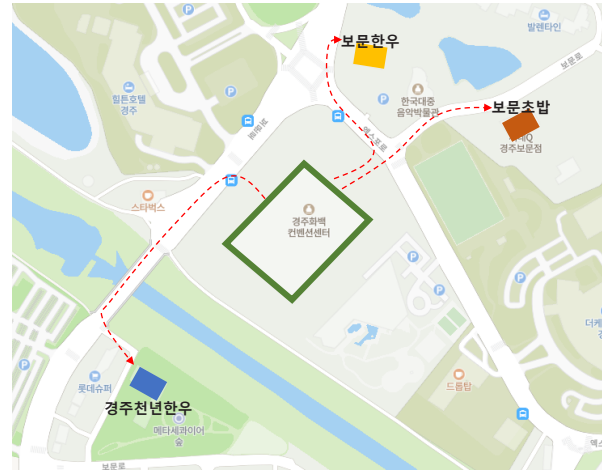
HICO 출발	신경주역 도착
13:30	14:10
17:00	17:40

### \* 승하차 장소

- 신경주역 : 신경주역 1층 대합실 정문(1번 게이트)으로 나가, '시티투어·셔틀' 파란색 안내판을 따라 정면으로 100m 직진하면 셔틀버스 승하차장에 도착합니다.

- 경주화백컨벤션센터 : Gate 5

# 식사 장소 안내



연번	식당명	HICO에서 거리	메뉴 및 가격	연락처
1	보문한우	333m (도보 4분)	한우된장찌개정식 7,000원 비빔밥 10,000원 한우육회비빔밥 12,000원 한우불고기전골 15,000원	054-776-9200
2	보문초밥 (씨네Q내)	376m (도보 5분)	런치세트 10,000원 돈가스, 덮밥류	054-771-4503
3	경주천년한우 보문명품관	724m (도보 11분)	갈비탕 10,000원 천년한우탕 10,000원 육회비빔밥 10,000원	054-777-1735

# 추계학술대회 프로그램 일정표

2020년 11월 5일\_목요일

요일	장소	201-202호		203-204호		205-206호		300B		2, 3층 로비	
		시간	물리	화학/생물	화학/생물	지질/특벌	지질/특벌	특벌	특벌	포스터	
11월 5일 (목)	9:00	9:15	물리해양 1 (5)	화학해양 (2)	GOI 지질해양 1 (4)	SA-I 위성정보를 활용한 해양환경정보 분석 1 (4)	300B 특벌	2, 3층 로비 포스터	2층, 화학, 물리, 지질, 화학, 특벌세션	3층 생물세션	
	9:15	9:30		CO							
	9:30	9:45		BO-I 생물해양 1 (3)							
	9:45	10:00									
	10:00	10:15									
	10:15	10:30									
	10:30	10:45		GOI 지질해양 2 (5)	SA-II 위성정보를 활용한 해양환경정보 분석 2 (5)						
	10:45	11:00									
	11:00	11:15	BO-II 생물해양 2 (4)								
	11:15	11:30									
	11:30	11:45									
	11:45	12:00									
12:00	12:15	평의원회 (300A) / 도시락제공									
12:15	12:30	중식 (인근식당)									
12:30	12:45										
12:45	13:00										

# 추계학술대회 프로그램 일정표

2020년 11월 5일\_목요일

요일	장소	201-202호		203-204호		205-206호		300B		2, 3층 로비			
		시간	물리	화학/생물	화학/생물	지질/특벌	지질/특벌	특벌	특벌	포스터			
11월 5일 (목)	13:00	13:15	Plenary Session (300B)	화학 / 기념강연, 시상식	중회 / 기념강연, 시상식	2층, 화학, 물리, 지질, 화학, 특벌세션	3층 생물세션	2, 3층 로비 포스터	2층, 화학, 물리, 지질, 화학, 특벌세션	3층 생물세션			
	13:15	13:30											
	13:30	13:45											
	13:45	14:00											
	14:00	14:15											
	14:15	14:30											
	14:30	14:45											
	14:45	15:00											
	15:00	15:15											
	15:15	15:30											
	15:30	15:45									BO-III 생물해양 3 (4)	SB-I 국기해양생태계 종합조사 성과 및 활용 1 (4)	SC-I 해양생물 종별정량 자료의 경도관리 1 (4)
	15:45	16:00											
16:00	16:15												
16:15	16:30												
16:30	16:45												
16:45	17:00												
17:00	17:15	PO-VI 물리해양 4 (3)	SB-II 국기해양생태계 종합조사 성과 및 활용 2 (5)	SC-II 해양생물 종별정량 자료의 경도관리 2 (4)									
17:15	17:30												
17:30	17:45												
17:45	18:00												

# 추계학술대회 프로그램 일정표

2020년 11월 6일\_금요일

장소	201-202호		203-204호		205-206호		3008		2, 3층 로비	
	요일	시간	특별	특별	특별	특별	특별	특별	포스터	
11월 6일 (금)		9:00							2층 물리, 지질, 화학, 특별세션 3층 생물세션	
		9:15								
		9:30								
		9:45								
		10:00								
		10:15								
		10:30								
		10:45								
		11:00								
		11:15								
		11:30								
		11:45								
		12:00								
		12:15								
	12:30									

# 추계학술대회 프로그램 일정표

2020년 11월 6일\_금요일

11월 6일 (금)		11월 6일 (금)		
12:30	12:45	중식 (인근식당)		2층 물리, 지질, 화학, 특별세션 3층 생물세션
12:45	13:00			
13:00	13:15			
13:15	13:30			
13:30	13:45			
13:45	14:00			
14:00	14:15			
14:15	14:30			
14:30	14:45			
14:45	15:00			
15:00	15:15	학생 포스터발표 (포스터전시 로비) 우수포스터 현장 시상 (2층 로비)		SG-IV 기후변화에 따른 해수면 변동 4 (6)
15:15	15:30			
15:30	15:45			
15:45	16:00			
16:00	16:15			
16:15	16:30			

## 2020년 추계학술대회 기념강연 (2019년 한국해양학회 평생업적상 수상자)

2020년 11월 5일(목) 오후 2시30분~3시, 300B

### 해양 현상의 다양성

- 강연자 : 이재학(한국해양과학기술원)

## 2020년 추계학술대회 기조연설

2020년 11월 5일(목) 오후 2시~2시30분, 300B

### 관측/예측기술 고도화를 통한 수산분야 기후변화 대응 역량 강화

- 강연자 : 최완현(국립수산과학원장)

## 물리해양학 1

11월 5일(목) 09:00-10:15, 201-202호

좌장 (박재훈 / 인하대학교)

- PO01 남해 연안 하계 고온수의 특성  
박영규, 서성봉, 김동국, 노주철, 박혁민(한국해양과학기술원)
- PO02 Argo 플로트가 관측한 황해 중앙 해역에서의 수온과 염분 수직 분포  
강기룡, 조형준(국립기상과학원 현업운영개발부)
- PO03 Seasonal and spatial variations of Nitrate flux in the Yellow Sea based on a 3-D physical-biogeochemical coupled model experiment  
탁용진<sup>1</sup>, 조양기<sup>2</sup> (1연세대학교 대기과학화, 2서울대학교 지구환경과학부)
- PO04 양자강 저염분수가 태풍 강도에 미치는 영향  
홍지식<sup>1</sup>, 문재홍<sup>1</sup>, 김태균<sup>1</sup>, 이준호<sup>2</sup>, 유승협<sup>3</sup>, 변건영<sup>3</sup>, 엄현민<sup>3</sup> (1제주대학교 지구해양학과, 2제주대학교 기초과학연구소, 3기상청 해양기상과)
- PO05 위성을 활용한 황해와 동중국해의 갯생이모자반 생체량 추정  
민승환, 손영백(한국해양과학기술원 제주특성연구센터)

## 물리해양학 2

11월 5일(목) 10:30-11:45, 201-202호

좌장 (권민호 / 한국해양과학기술원)

- PO06 이산화탄소 강제력에 다르게 반응하는 대양들의 표층 수온 변화 경향 분석  
예상옥<sup>1</sup>, 정용철<sup>1</sup>, 양영민<sup>2</sup> (1한양대학교 해양융합학과, 2NUIST)
- PO07 적도 북동 태평양에서 관측과 모델로부터 본 Tropical Instability Waves에서 전파한 Barotropic Rossby Waves  
이강녕<sup>1</sup>, 박재훈<sup>1</sup>, 전찬형<sup>2</sup>, 신흥렬<sup>3</sup>, 손승규<sup>4</sup> (1인하대학교 해양학과, 2매사추세츠 공과대학 기계공학과, 3공주대학교 대기과학과, 4한국해양과학기술원)
- PO08 A Popup-Data-Shuttle (PDS) capability to support CPIES operations in the Arctic Ocean  
Chanhyung Jeon<sup>1</sup>, Samuel Boury<sup>2</sup>, Kyoung-Ho Cho<sup>3</sup>, Jae-Hun Park<sup>4</sup>, Thomas Peacock<sup>1</sup> (1Massachusetts Institute of Technology, 2ENS de Lyon, 3Korea Polar Research Institute, 4Inha University)
- PO09 Uncertainty of future Arctic phytoplankton changes from CMIP5 and 6 projections  
노경민, 임형규, 국종성(포항공과대학교 환경공학부)
- PO10 Impact of Antarctic meltwater forcing on the ocean biogeochemical circulation in the Antarctic Zone  
오지훈<sup>1</sup>, 노경민<sup>2</sup>, 임형규<sup>1</sup>, 국종성<sup>1</sup> (1포항공과대학교, 2Geophysical Fluid Dynamics Laboratory)

물리해양학 3

11월 5일(목) 15:15-16:15, 201-202호

좌장 (김영호 / 부경대학교)

- PO11 프로파일러 탑재형 트롤피해방지 해저면 계류장치 개발과 현장시험 결과  
장경일, 배태일, 서정길, 최형식<sup>1</sup>, 정상기<sup>1</sup>, 최지웅<sup>2</sup>, 이대혁<sup>2</sup>, 남성현<sup>3</sup>, 노수연<sup>3</sup> (취지오시스텔리서치, <sup>1</sup>한국해양대학교, <sup>2</sup>한양대학교, <sup>3</sup>서울대학교)
- PO12 Sentinel-2 이용한 해조류양식장 분포와 변화탐지  
강용균<sup>1</sup>, 이문진<sup>2</sup>, 이병관<sup>3</sup> (다리스 (Data and Remote-Sensing Infra System), <sup>2</sup>한국해양과학기술원 부설 선박해양플랜트연구소, <sup>3</sup>국립공인공단 국립공인연구원 평가분석부)
- PO13 HF-Radar 관측자료의 단계별 자료처리방안  
김창수<sup>1</sup>, 최승삼<sup>1</sup>, 김재엽<sup>1</sup>, 임은표<sup>1</sup>, 허 룡<sup>2</sup>, 이기종<sup>2</sup> ( <sup>1</sup>㈜세광종합기술단, <sup>2</sup>국립해양조사원)
- PO14 KOOS 해양기상예측시스템 현황 및 향후 계획  
허기영, 권재일, 김호진(한국해양과학기술원 해양재난-재해연구센터)

물리해양학 4

11월 5일(목) 16:30-17:15, 201-202호

좌장 (김성중 / 극지연구소)

- PO15 2020년 북서태평양 난수성 소용돌이해역 특성 및 태풍발생 환경  
강석구, 김경옥, 김은진, 박재형, 강현우, 장찬주, 이재학, 소재귀 (한국해양과학기술원)
- PO16 태풍이 쿠로시오 표층 지형류에 미치는 영향  
박재형, 박근도, 김은진, 강석구(한국해양과학기술원 해양순환-기후연구센터)
- PO17 서태평양 필리핀 해 동부해역에서의 연직 혼합 추정  
서성분<sup>1</sup>, 박영규<sup>1</sup>, 김동국<sup>1</sup>, 노주철<sup>1</sup>, 이상훈<sup>2</sup> ( <sup>1</sup>한국해양과학기술원 해양순환-기후연구센터, <sup>2</sup>한국해양과학기술원 해저활성단층연구단)

생물해양학 1

11월 5일(목) 09:45-10:30, 203-204호

좌장 (임동훈 / 국립수산물연구원)

- BO01 Data Reconstruction for Remotely Sensed Chlorophyll-a Concentration in the Ross Sea (Antarctica) using Ensemble-based Machine Learning  
Jinku Park<sup>1,2</sup>, Hyun-Cheol Kim<sup>1</sup>, and Young-Heon Jo<sup>2</sup> ( <sup>1</sup>Korea Polar Research Institute, Unit of Arctic Sea-Ice Prediction, <sup>2</sup>Pusan National University, Department of Oceanography)
- BO02 Phytoplankton compositions of Svalbard fjords in the European Arctic Ocean  
배성준<sup>1</sup>, 남승일<sup>1</sup>, 김혜선<sup>1</sup>, 김하연<sup>1</sup> ( <sup>1</sup>국립해양생물자원관 생태보전실, <sup>2</sup>극지연구소 극지고환경연구부)
- BO03 Metabarcoding analysis of the zooplankton species diversity from the East Sea  
최재호<sup>1,2</sup>, 김 성<sup>1,2</sup>, 이윤호<sup>1,2</sup>, 김충근<sup>1,2</sup> ( <sup>1</sup>한국해양대학교 해양과학기술전문대학원 해양과학기술융합학과, <sup>2</sup>한국해양과학기술원 해양생태연구센터)

생물해양학 2

11월 5일(목) 10:45-11:45, 203-204호

좌장 (박진순 / 한국해양대학교)

- BO04 Optimal sediment grain size and sorting to increase the production of Manila clams, *Ruditapes philippinarum*  
주수빈<sup>1</sup>, 김태원<sup>1,2\*</sup> ( <sup>1</sup>인하대학교 바이오메디컬 사이언스-엔지니어링, <sup>2</sup>인하대학교 해양학과)
- BO05 Sediment reworking by *Perinereis aibuhitensis* and *Scopimera globosa* and its effects on intertidal sediments  
서재환<sup>1,2</sup>, 구분주<sup>1,2</sup> ( <sup>1</sup>과학기술연합대학원대학교, <sup>2</sup>한국해양과학기술원 해양생태연구센터)
- BO06 Potential Risk of Plastic Debris and Derelict Fishing Gears to Large Marine Aniamls  
임지빈<sup>1,2</sup>, 김태원<sup>1,2\*</sup> ( <sup>1</sup>인하대학교 바이오메디컬사이언스-엔지니어링, <sup>2</sup>인하대학교 해양학과)
- BO07 Differences in burrow morphology of *Laomedea* spp. by habitat characteristics and quantification on sediment reworking with organic matter contents  
서재환<sup>1,2</sup>, 구분주<sup>1,2</sup> ( <sup>1</sup>과학기술연합대학원대학교, <sup>2</sup>한국해양과학기술원 해양생태연구센터)



생물해양학 3

11월 5일(목) 15:15-16:15, 203-204호

좌장 (김형섭 / 군산대학교)

- BO08 해양보호생물 기수갈고둥 *Cliton retropictus*의 서식지 환경특성 및 분포  
장건강<sup>1</sup>, 박진혁<sup>1</sup>, 장준혁<sup>1</sup>, 오미령<sup>1</sup>, 최 윤<sup>1</sup>, 김민섭<sup>2</sup>, 김형섭<sup>1</sup> (1군산대학교 해양생명응용과학부, 2국립해양생물자원관)
- BO09 염생식물 개질경이 *Plantago camtschatica* 종자의 발아조건 및 성장 유제권, 김가영, 장건강, 김희수, 조수근, 김형섭(군산대학교 해양생명응용과학부)
- BO10 Ecology, Stand Structure, Biomass and Phytosociological Analysis of Mangroves in the Northeast Coast of Sri Lanka  
아할야 아롤나야감, 박진순(한국해양대학교 해양과학기술전문대학원 해양과학기술융합학과)
- BO11 강원도 연안과 하천에서 산란 회유하는 연어(Chum salmon, *Oncorhynchus keta*)의 이동특성  
김범식<sup>1</sup>, 정해근<sup>2</sup>, 박주면<sup>3</sup>, 이충일<sup>1</sup> (1강릉원주대학교 해양자원육성학과, 2국립수산과학원 동해수산연구소 자원환경과, 3한국해양과학기술원 동해연구소 독도전문연구센터)

지질해양학 1

11월 5일(목) 09:00-10:00, 205-206호

좌장 (장태수 / 전남대학교)

- GO01 이어도 해중 지형 경관과 발달  
장태수<sup>1</sup>, 정종옥<sup>2</sup>, 서영교<sup>3</sup>, 변도성<sup>4</sup>, 이화영<sup>4</sup>, 이은일<sup>4</sup> (1전남대학교 지구환경과학부, 2경상대학교 공동실험실습관, 3지마텍(주), 4국립해양조사원 해양과학조사연구실)
- GO02 동해 울릉분지 남서부 대륙붕에 분포하는 탄산염 마운드의 기원적 특징  
김태연<sup>1,2</sup>, 권이훈<sup>1\*</sup>, 공기수<sup>2</sup> (1공주대학교 지질환경과학과, 2한국지질자원연구원 석유해저연구본부)
- GO03 Flocculation of cohesive sediment within *Spartina alterniflora* clumps under wind forcing: Preliminary results  
최선민, 서준영, 하호경(인하대학교 해양학과)
- GO04 Temporal variation of sediment and microphytobenthos transport in a tidal channel-flat system, Jeungdo tidal flat, Korea  
하현준<sup>1</sup>, 하호경<sup>1</sup>, 노준성<sup>2</sup>, 김종성<sup>2</sup> (1인하대학교 해양학과, 2서울대학교 지구환경과학부)

지질해양학 2

11월 5일(목) 10:15-11:30, 205-206호

좌장 (김성한 / 극지연구소)

- GO05 Tracing terrestrial organic matter along the Mackenzie Trough in the Beaufort Sea  
김다혜<sup>1,2</sup>, 김정현<sup>1\*</sup>, 강수진<sup>1</sup>, 박광규<sup>1</sup>, 이동현<sup>1</sup>, 진영근<sup>1</sup>, 남승일<sup>1</sup>, 신경훈<sup>2</sup> (1극지연구소, 2한양대학교 해양융합학과)
- GO06 로스해 드라이갈스키 분지의 홀로세 고해양 변화  
하상범<sup>1</sup>, 이재일<sup>2</sup>, 김부근<sup>1</sup>, 유규철<sup>2</sup> (1부산대학교 해양학과, 2극지연구소 극지고환경연구부)
- GO07 Indian monsoon variability in the Mahanadi Basin (Bay of Bengal) over the last 200 kyrs  
이종민<sup>1</sup>, 김부근<sup>1\*</sup>, 김성한<sup>2</sup>, Minoru Ikehara<sup>3</sup>, Keiji Horikawa<sup>4</sup>, Yoshihiro Asahara<sup>5</sup>, 구효진<sup>6</sup>, 조현구<sup>6</sup> (1부산대학교 해양학과 (bkkhim@pusan.ac.kr); 2한국극지연구소 극지고환경연구부; 3Koch University, Japan; 4University of Toyama, Japan; 5Nagoya University, Japan; 6경상대학교 지질학과 및 기초과학연구소)
- GO08 북부 동중국해와 동해 표층 퇴적물 내 GDGT 분포 연구  
고태욱<sup>1</sup>, 이경은<sup>1,2</sup> (1한국해양대학교 해양과학기술전문대학원 해양과학기술융합학과, 2한국해양대학교 해양환경학과)
- GO09 Cold and hot extremes in climate occurred more frequently during the last millennium compared to the previous one  
이경은(한국해양대학교 해양환경학과)

화학해양학

11월 5일(목) 09:00-09:30, 203-204호

좌장 (노태근 / 한국해양과학기술원)

- CO01 Atmospheric deposition of nitrogen and mercury to the coastal area of the Yellow sea in the northwestern Pacific Ocean  
김하연<sup>1,2</sup>, 한승희<sup>3</sup>, 김혜선<sup>1</sup>, 양동우<sup>1</sup>, 김태욱<sup>4</sup> (¹국립해양생물자원관 생태보전실, ²한국해양과학기술원 동해환경연구센터, ³광주과학기술원 지구환경공학부, ⁴고려대학교 환경생태공학부)
- CO02 홀로세 이후 네오디뮴 동위원소를 활용한 풍화양상 추적 및 스발바르 빙하거동 연구  
장광철<sup>1</sup>, Germain Bayon<sup>2</sup>, 한영철<sup>1</sup>, 주영지<sup>3</sup>, 김지훈<sup>4</sup>, 류종식<sup>3</sup>, 우주선<sup>5</sup>, Matthias Forwick<sup>6</sup>, Witold Szczuciński<sup>7</sup>, 손영주<sup>1</sup>, 김정현<sup>1</sup>, 남승일<sup>1</sup> (¹극지연구소, ²IFREMER, ³부경대학교 지구환경과학과, ⁴한국지질자원연구원, ⁵서울대학교 지구환경과학부, ⁶UIT The Arctic University of Norway, ⁷Adam Mickiewicz University in Poznan)

(SA-I) 위성정보를 활용한 해양환경정보 분석 1

11월 5일(목) 09:00-10:00, 300B

좌장 (박영제 / 한국해양과학기술원)

- SA01 다중 위성 기반 한반도 특화 해수면온도 합성장 생산기법 개발  
김지연<sup>1</sup>, 박영제<sup>2</sup>, 최영진<sup>1</sup>, 이수호<sup>3</sup>, 이성기<sup>4</sup>, 임관창<sup>3</sup> (¹(주)지오시스템리서치 해양예보사업부, ²서울대학교 지구과학교육과/해양연구소, ³국립해양조사원 국가해양위성센터)
- SA02 해상센서에서 산출된 식물플랑크톤 특성치의 해양환경 변화 지시자로서 역할에 대한 검토: 동해 사례  
조춘욱<sup>1</sup>, 최윤수<sup>2</sup>, 김상우<sup>3</sup> (¹(주)해양정보기술, ²서울시립대학교 공간정보공학과, ³국립수산과학원 운영지원과)
- SA03 기계학습을 이용한 SMAP 표층 염분 보정  
장은나, 김영준, 임정호(울산과학기술원 도시환경공학과)
- SA04 고해상도 광학 위성을 이용한 도서지역 연안쓰레기 탐지 연구  
박영빈<sup>1</sup>, 김평중<sup>2</sup>, 이수호<sup>2</sup>, 이성기<sup>2</sup>, 임관창<sup>2</sup> (¹(주)유에스티21, ²국립해양조사원 국가해양위성센터)

(SA-II) 위성정보를 활용한 해양환경정보 분석 2

11월 5일(목) 10:15-11:30, 300B

좌장 (조영현 / 부산대학교)

- SA05 위성을 이용한 부유갈조의 탐지 현황과 그 발전 방향  
박영제, 김광석(한국해양과학기술원)
- SA06 기계학습을 이용한 해수면 온도 예측 및 고수온 탐지  
정시훈, 김영준, 임정호(울산과학기술원 도시환경공학과)
- SA07 항공기 SAR 영상에 나타난 조류와 선박항적 연구  
김형록, 김영규, 나영남, 조창봉, 박정수, 권경일(국방과학연구소)
- SA08 GOCI 관측자료와 인공지능 알고리즘을 활용한 양자강 저염분수 산출 연구  
김대원<sup>1</sup>, 박영제<sup>2</sup>, 조영현<sup>1</sup> (¹부산대학교 해양학과, ²한국해양과학기술원 위성센터)
- SA09 분광지수를 이용한 황해 조건대 탐지성능 비교분석  
조근후<sup>1</sup>, 이성기<sup>2</sup>, 이수호<sup>2</sup>, 이다래<sup>2</sup>, 문중윤<sup>2</sup>, 김현우<sup>1</sup> (¹(주)해양정보기술, ²국립해양조사원 국가해양위성센터)

**(SB-I) 국가해양생태계 종합조사 성과 및 활용 1**

11월 5일(목) 15:15-16:15, 205-206호

좌장 (박경수 / 안양대학교)

- SB01 Spatiotemporal Distribution of Dissolved Heavy Metals in Gyeonggi Bay, Korea  
박소정<sup>1</sup>, 최만식<sup>1</sup>, 장동준<sup>1</sup>, 조동진<sup>1</sup>, 박경규<sup>1</sup>, 이효진<sup>2</sup>, 우준식<sup>2</sup>, 김태하<sup>2</sup>, 박종규<sup>2</sup> (¹충남대학교 해양환경과학과, ²지오시스템리서치)
- SB02 국가해양생태계 종합조사 3주기 자료분석(갯벌생태): 갯벌 지형과 침퇴적 양상  
백영숙<sup>1</sup>, 류상욱<sup>1</sup>, 황인서<sup>2</sup>, 김영남<sup>2</sup>, 이재환<sup>2</sup>, 김양선<sup>2</sup>, 오하늘<sup>1</sup> (¹연안관리기술연구소, ²해양환경공단 해양생태팀)
- SB03 Meiobenthic nematodes in the assessment of the relative impact of human activities on coastal marine ecosystem  
홍정호<sup>1</sup>, Federica Semprucci<sup>2</sup>, 정래혁<sup>3</sup>, 김기춘<sup>1</sup>, 이승한<sup>1</sup>, 이강현<sup>1</sup>, 이원철<sup>1</sup> (¹(주)마린액트 부설 생물다양성연구소, ²Department of Biomolecular Sciences (DiSB), Urbino University, Urbino, Italy, ³한양대학교 생명과학과)
- SB04 진해-마산만 대형저서동물 군집의 계절변동에 미치는 저층용존산소의 영향  
임현식<sup>1</sup>, 이진영<sup>1</sup>, 신현출<sup>1</sup>, 이정호<sup>2</sup>, 정양철<sup>1</sup> (¹목포대학교 해양수산자원학과, ²전남대학교 수산해양대학 해양융합과학과, ³안양대학교 해양바이오시스템공학과)

**(SB-II) 국가해양생태계 종합조사 성과 및 활용 2**

11월 5일(목) 16:30-17:45, 205-206호

좌장 (김영남 / 해양환경공단)

- SB05 연성기질 조건대 대형저서동물의 변화상  
윤건탁<sup>1</sup>, 황인서<sup>2</sup>, 배호진<sup>2</sup>, 류상욱<sup>2</sup>, 최병미<sup>2</sup>, 윤재성<sup>1</sup>, 이진우<sup>1</sup>, 이상진<sup>1</sup> (¹저서생물연구소, ²해양환경공단, ³연안관리기술연구소)
- SB06 춘, 하계 남해안 3개 도서지역의 조하대 해조상  
김남길(경상대학교경상대학교 해양생명과학과)
- SB07 Rarity of Marine Protected Corals  
김사홍, 고영욱(인더씨 해양생물다양성연구소)
- SB08 해양생태측 개념의 검토와 정립  
최근형(충남대학교 해양환경과학과)
- SB09 해양생태측 구축 방안  
송호정<sup>1</sup>, 김영남<sup>1</sup>, 황인서<sup>2</sup>, 김현정<sup>2</sup>, 손민호<sup>2</sup>, 백상규<sup>3</sup>, 이용우<sup>1</sup> (¹해양환경공단 해양생태팀, ²해양생태기술연구소, ³해양기술정책연구소)

**(SC-I) 해양생물 종별정량 자료의 정도관리 1**

11월 5일(목) 15:15-16:15, 300B

좌장 (이원호 / 군산대학교)

- SC01 해양환경분야 정도관리제도의 현황과 앞으로의 과제  
김성수(해양환경공단 해양환경조사연구원)
- SC02 화학자료 상호비교성 향상을 위한 국내외노력에 대하여  
노태근, 최상화, 박준성(한국해양과학기술원 해양기기개발-운영센터)
- SC03 해양생태계 모니터링과 식물플랑크톤 자료의 정도관리  
이원호<sup>1,2</sup>, 성경아<sup>2</sup>, 박종규<sup>3</sup>, 유영두<sup>3</sup>, 김형섭<sup>3</sup> (¹군산대학교 해양생물연구교육센터, ²지오시스템리서치, ³군산대학교 해양생물공학과)
- SC04 해양규조류의 정량연구 및 자료관리  
박진순(한국해양대학교)

**(SC-II) 해양생물 종별정량 자료의 정도관리 2**

11월 5일(목) 16:30-18:00, 300B

좌장 (김영옥 / 한국해양과학기술원)

- SC05 해양 섬모충플랑크톤 모니터링의 정도관리  
김영옥(한국해양과학기술원 해양생태연구원)
- SC06 국내 연근해 해양섬모충류 분포 특성  
김재성, 김태훈, 서지호, 김원비, 윤석현<sup>1</sup> ((주)위터엔에코바이오, ¹국립수산과학원 기후변화연구과)
- SC07 해양 저서생태학에서의 군집분석에 필요한 정량적 자료 획득과정에 대한 현실과 개선안  
최진우<sup>1</sup>, 김종성<sup>1</sup>, 송성준<sup>1</sup>, 류종성<sup>2</sup>, 권봉오<sup>3</sup> (¹서울대학교 지구환경과학부, ²안양대학교 해양바이오시스템공학과, ³군산대학교 해양생물공학과)
- SC08 해양어류/수산생물 자료의 정도관리와 활용  
김수일(부경대학교 자원생물학과)

**(SD-I) 해양환경변화 변동성 파악을 위한 해양과학기지의 활용 성과와 향후 계획 1**

11월 6일(금) 09:15-10:30, 201-202호

좌장 (정진용 / 한국해양과학기술원)

- SD01 Technical lessons on ocean and atmospheric monitoring at the remote leodo Ocean Research Station on the East China Sea Continental Shelf  
 변도성<sup>1</sup>, 정진용<sup>2</sup>, 김택진<sup>3</sup>, 홍성민<sup>4</sup>, 이규태<sup>5</sup>, 이기택<sup>6</sup>, 이은일<sup>7</sup>, 정광영<sup>8</sup>, 이화영<sup>1</sup> (1국립해양조사원 해양과학조사연구소, 2한국해양과학기술원 해양재난·재해연구센터, 3서울대학교 지구환경과학부, 4인하대학교 해양과학과, 5강릉원주대학교 대기환경과학과, 6포항공과대학교 환경공학부)
- SD02 소청초 해양과학기지의 고품질 연속 수직 관측 기반 성층 발달 시기의 해수 물성 변동 특성 및 조석의 영향  
 이재익<sup>1</sup>, 정진용<sup>2</sup>, 민용집<sup>3</sup>, 정종민<sup>4</sup>, 심재설<sup>5</sup>, 민인기<sup>6</sup>, 김용선(한국해양과학기술원)
- SD03 Strong C sink in the East China Sea around leodo Ocean Research Station  
 이기택<sup>1</sup>, 이은일<sup>2</sup>, 이경식<sup>3</sup> (1포항공과대학교 환경공학부, 2국립해양조사원)
- SD04 The temporal variations of surface seawater pCO<sub>2</sub> and air-sea CO<sub>2</sub> flux in the Yellow Sea  
 고영호<sup>1</sup>, 김태욱<sup>1,2</sup>, 석민우<sup>3</sup>, 모아라<sup>2</sup> (1고려대학교 오정리질리언스연구원, 2고려대학교 환경생태공학부)
- SD05 천해 시계열 관측자료 품질관리 시스템 구축: 국제 품질관리 방법 검토 및 문제점 개선  
 민용침<sup>1</sup>, 정진용<sup>2</sup>, 장찬주<sup>1,2</sup>, 이재익<sup>1</sup>, 정종민<sup>1</sup>, 민인기<sup>1</sup>, 심재설<sup>1</sup>, 김용선<sup>1</sup> (1한국해양과학기술원, 2과학기술연합대학원)

**(SD-II) 해양환경변화 변동성 파악을 위한 해양과학기지의 활용 성과와 향후 계획 2**

11월 6일(금) 10:45-12:00, 201-202호

좌장 (이기택 / 포항공과대학교)

- SD06 우리나라 주변 산란계 및 고도계 위성의 해상통 자료에 대한 정확성 검증  
 손동휘<sup>1</sup>, 전기천<sup>2</sup>, 박승환<sup>3</sup>, 유제선(한국해양과학기술원 해양재난·재해연구센터)
- SD07 이어도해양과학기지 관측자료와 대기-해양 결합모델을 이용한 태풍 발생 시 대기-해양 상호작용에 관한 연구 : 2019년 태풍 링링 사례  
 배효준<sup>1,5</sup>, 정택범<sup>1</sup>, 김백민<sup>1</sup>, 박문수<sup>2</sup>, 채정훈<sup>3</sup>, 양신일<sup>4</sup> (1부경대학교 환경대기과학과, 2세종대학교 기후환경융합학과, 3세종대학교 기후환경융합센터, 4부경대학교 슈퍼컴퓨터센터, 5한국해양과학기술원 부설 극지연구소)
- SD08 양자강 저염수 시-공간적 변화의 관측과 예측 연구 : 2020  
 최진용<sup>1</sup>, 정진용<sup>2</sup>, 권재일<sup>3</sup>, 이재익<sup>4</sup>, 민용침(한국해양과학기술원 해양재난·재해연구센터)
- SD09 소청초 해양과학기지 주변 해양공간 활용 현황 조사  
 박주환<sup>1</sup>, 양관수<sup>1,2,3</sup> (1한국해양과학기술원 해양방위안전연구센터, 2과학기술연합대학원대학교 해양융합과학과, 3해양과학기술전문대학원 해양과학기술융합과학)
- SD10 해양과학기지 과거 10년의 성과와 향후 10년 계획  
 정진용<sup>1</sup>, 심재설<sup>1</sup>, 노재훈<sup>1</sup>, 정종민<sup>1</sup>, 김용선<sup>1</sup>, 변도성<sup>2</sup>, 정광영<sup>2</sup> (1한국해양과학기술원, 2국립해양조사원)

**(SE-I) 연구선 공동활용 기반 대양 연구 활성화 1**

11월 6일(금) 09:30-10:30, 203-204호

좌장 (박재훈 / 인하대학교)

- SE01 중앙인도양해령(14-21°S) 현무암의 암석지구화학적 변화 - 연구 결과 및 향후 계획  
 박경우<sup>1</sup>, Clément Vincent<sup>1</sup>, 이상목<sup>2</sup>, 김중욱<sup>3</sup>, 박상준<sup>2</sup> (1서울대학교 지구환경과학부, 2한국해양과학기술원 심해저광물자원연구센터)
- SE02 해양지열 및 지구물리 관측을 통한 베링해 알류산 분지의 지각 기원 및 퇴적층 내 냉수 삼출지의 활동성 규명  
 김영균<sup>1</sup>, 이상목<sup>2</sup>, 소병달<sup>3</sup>, 김윤미<sup>4</sup>, 최한진<sup>1</sup> (1강원대학교 지구자연연구소, 2서울대학교 지구환경과학부, 3강원대학교 지구물리학과, 4한국지질자원연구원 석유해저본부)
- SE03 지자기 상시관측시스템 구축을 통한 연구선의 효율적인 활용에 대한 기대효과  
 최한진<sup>1</sup>, 김영균<sup>2</sup>, 소병달<sup>3</sup> (1강원대학교 지구자연연구소, 2강원대학교 지구물리학과)
- SE04 한반도 주변해역에서의 생물이용성 PAHs 농도 측정  
 장유리<sup>1</sup>, 정해진<sup>1</sup>, 김나영<sup>2</sup>, 김기범<sup>2</sup> (1경성대학교 해양시스템공학과, 2경성대학교 해양환경공학과)

**(SE-II) 연구선 공동활용 기반 대양 연구 활성화 2**

11월 6일(금) 10:45-12:00, 203-204호

좌장 (이경은 / 한국해양대학교)

- SE05 열대 서인도양 세이셀레스-차고스 수온약층 용기(Seycelles-Chagos Thermocline Ridge) 해역에서의 2019년 4-5월 용승 관측  
 노수연<sup>1</sup>, 남성현<sup>2</sup> (1서울대학교 자연과학대학 지구환경과학부, 2서울대학교 자연과학대학 해양연구소)
- SE06 필리핀해 중규모 와류의 시-공간적 변동특성 현상관측  
 박재훈<sup>1</sup>, 채정엽<sup>2</sup>, 송하진<sup>1</sup>, 주호경<sup>3</sup>, 민홍식<sup>4</sup>, 김동국<sup>2</sup> (1인하대학교 해양과학과, 2한국해양과학기술원 해양순환-기후연구센터)
- SE07 Mindanao Undercurrent in relation to the intensified subthermocline eddies  
 핀아드, 이재학, 전동철, 신창용, 이 석, 민홍식, 김동국 (한국해양과학기술원 해양순환-기후연구센터)
- SE08 선박 라디오존데 관측자료에 기반한 북서태평양 지역 재분석자료 중층 상대습도의 건조 편향  
 권민호<sup>1</sup>, 예상욱<sup>2</sup>, 이강진<sup>1</sup>, 최유미<sup>1</sup>, 이재학<sup>1</sup>, 강석구<sup>1</sup> (1한국해양과학기술원, 2한양대학교)
- SE09 열대 서태평양 부유성 유공층의 수층 수직 분포  
 김령아<sup>1</sup>, 이경은<sup>2</sup>, 고태욱<sup>1</sup>, 이일택<sup>1</sup> (1한국해양대학교 해양과학기술전문대학원 해양과학기술융합학과, 2한국해양대학교 해양환경학과)

**(SF-I) 대양 중층생태계의 특성과 생·물리·화학 과정의 연계성 1**

11월 6일(금) 09:00-10:00, 205-206호

좌장 (김 성 / 한국해양과학기술원)

- SF01 대양중층생태계 연구 국내외 동향과 유엔해양과학10년 사업 계획  
이윤호(한국해양과학기술원)
- SF02 Proposal to assess mesopelagic fishes: exploitable biomass and optimal yields  
현상윤(부경대학교)
- SF03 서태평양 필리핀해 중층대 수산생물의 가입당 생산모형 개발 방향  
정석근<sup>1</sup>, 이윤호<sup>2</sup> (¹제주대학교 해양생명과학부, ²한국해양과학기술원 해양생태연구센터)
- SF04 해양 중층어류 생태계 연구 현황과 수산정책  
김수암(부경대학교 자원생물학과)

**(SF-II) 대양 중층생태계의 특성과 생·물리·화학 과정의 연계성 2**

11월 6일(금) 10:15-11:15, 205-206호

좌장 (강도혁 / 한국해양과학기술원)

- SF05 음향 조사 기반의 서태평양 필리핀해 중층 생태계 분포 특성  
김한수<sup>1</sup>, 강도혁<sup>1</sup>, 김 성<sup>2</sup>, 이윤호<sup>2</sup> (¹한국해양과학기술원 해양방위안전연구센터, ²한국해양과학기술원 해양생태연구센터)
- SF06 인도양 세이셸-차고스 수온약층 응기해역(STR)의 중층생태계 연구 사례  
강동진<sup>1,2</sup>, 강명희<sup>3</sup>, 강정훈<sup>4</sup>, 노태근<sup>5</sup>, 최상화<sup>5</sup>, 손푸르나<sup>5</sup>, 김예슬<sup>2,6</sup>, 김민주<sup>2,4</sup>  
(¹한국해양과학기술원 해양환경·기후연구본부, ²한국과학기술대학원대학교 해양과학전공, ³경상대학교 해양경찰시스템학과, ⁴한국해양과학기술원 위해성분석연구센터, ⁵한국해양과학기술원 해양기기개발·운영센터, ⁶한국해양과학기술원 해양환경연구센터)
- SF07 인도-태평양 중층어류와 산란생태  
최해영, 이윤호, 김 성(한국해양과학기술원, 과학기술연합대학원대학교)
- SF08 Ecological role of primary production in the mesopelagic trophic dynamics  
Junsung Noh<sup>1</sup>, Jong Seong Khim<sup>2</sup> (¹School of Earth and Environmental Sciences & Research Institute of Oceanography, ²Seoul National University)

**(SF-III) 대양 중층생태계의 특성과 생·물리·화학 과정의 연계성 3**

11월 6일(금) 11:30-12:30, 205-206호

좌장 (이윤호 / 한국해양과학기술원)

- SF09 대양 중층대 동물플랑크톤 종류와 분포 현황 연구 방향  
이강현<sup>1</sup>, 서호영<sup>2</sup>, 김 성<sup>3</sup>, 김충곤<sup>4</sup>, 이윤호<sup>3</sup> (¹쉬마린엑트, ²전남대학교 해양학과, ³한국해양과학기술원 생태연구센터)
- SF10 무인잠수정 선단을 활용한 중층성 생물의 수직 이동 및 혼합 과정 모니터링  
박종진<sup>1</sup>, 이윤호<sup>2</sup> (¹경북대학교 지구시스템과학부, ²한국해양과학기술원)
- SF11 북서태평양 중층 생태계로의 입자유기물 수송 정량 및 에디의 영향  
서준형<sup>1</sup>, 김규범<sup>1</sup>, 나태희<sup>1</sup>, 서호중<sup>1</sup>, 박재형<sup>2</sup>, 강석구<sup>3</sup>, 황점식<sup>1</sup> (¹서울대학교 지구환경과학부, ²한국해양과학기술원 해양순환기후연구센터)
- SF12 서태평양 중층 어류의 일주기수직이동 관련 유전자(시각, 리듬, 부력 등)의 연구 방향  
윤성일<sup>1</sup>, 송지운<sup>1</sup>, 최형우<sup>1</sup>, 김 성<sup>2</sup>, 김충곤<sup>3</sup>, 이윤호<sup>2</sup> (¹중앙대학교 생물학과, ²한국해양과학기술원 해양생태연구센터)

**(SG-I) 기후변화에 따른 해수면 변동 1**  
- 극지 빙상용융이 해수면 상승과 해양환경에 미치는 영향

11월 6일(금) 09:00-10:00, 300B

좌장 (윤숙영 / 극지연구소)

- SG01 인류 운명의 날은 언제일까? - 남극 빙상용융과 해수면 상승  
이원상, 이춘기, 윤숙영, 이승현, 진경, 윤승태, 나지성, 이현주, 박인우, 김병훈, 김진석, 이지연, 이인애, LIONESS-TG 연구팀(극지연구소)
- SG02 파인 아일랜드 빙봉 후퇴에 따른 해양 순환의 변화와 역할의 재조명  
윤승태<sup>1</sup>, 이원상<sup>1</sup>, 이춘기<sup>1</sup>, 윤숙영<sup>1</sup>, 남성현<sup>2</sup> (1극지연구소, 2서울대학교 지구환경과학부)
- SG03 서남극 스웨이트와 파인 아일랜드 빙하로 유입되는 환남극 심층수 수송 경로와 열 수송량 추정  
김형보<sup>1</sup>, 남성현<sup>1</sup>, 윤승태<sup>2</sup>, 이원상<sup>2</sup>, 윤숙영<sup>2</sup>, Damien Guihen<sup>3</sup>, Guy Williams<sup>3</sup>, Richard Coleman<sup>3</sup> (1서울대학교 지구환경과학부, 2극지연구소, 3University of Tasmania)
- SG04 빙저수 배출이 빙상-해양 경계선 및 연안에 미치는 영향  
이춘기, 김병훈, 이원상(극지연구소)

**(SG-II) 기후변화에 따른 해수면 변동 2**  
- 극지 빙상용융이 해수면 상승과 해양환경에 미치는 영향

11월 6일(금) 10:15-11:15, 300B

좌장 (진 경 / 극지연구소)

- SG05 Numerical simulation of ocean - ice shelf interaction: Water mass circulation and basal melting in the Terra Nova Bay, Antarctica  
장현준<sup>1</sup>, 문재홍<sup>1</sup>, 김태균<sup>1</sup>, Emilia Kyung Jin<sup>2</sup>, 나지성<sup>2</sup>, 이원상<sup>2</sup> (1제주대학교 지구해양학과, 2한국극지연구소 Unit of ice sheet and sea Level changes)
- SG06 Decadal changes in atmospheric circulation and its impacts on the West Antarctic sea ice  
김지혜, 이명인(울산과학기술원 도시환경공학과)
- SG07 Impacts of Ice-Shelf Melting on Water Mass Transformation in the Southern Ocean  
정혜인<sup>1</sup>, Xylar S. Asay-Davis<sup>2</sup>, Adrian K. Turner<sup>2</sup>, Darin S. Comeau<sup>2</sup>, Stephen F. Price<sup>2</sup>, Ryan P. Abernathy<sup>3</sup>, Milena Veneziani<sup>2</sup>, Mark R. Petersen<sup>2</sup>, Matthew J. Hoffman<sup>2</sup>, Matthew R. Mazloff<sup>1</sup>, Todd (1한양대학교 ERICA 해양대기과학연구소, 2Los Alamos National Laboratory, 3Columbia University, 4Scripps Institution of Oceanography)
- SG08 지각 열류량 및 빙하 수직 흐름 추정에 따른 남극 빙하 온도장 모의  
박인우<sup>1</sup>, 진 경<sup>2</sup>, Mathieu Morlighem<sup>3</sup>, 이강근<sup>1</sup> (1서울대학교 지구환경과학부, 2극지연구소 해수면변동예측사업단, 3Department of Earth System Science, University of California, Irvine, California, USA)

**(SG-III) 기후변화에 따른 해수면 변동 3**  
- 극지 빙상용융이 해수면 상승과 해양환경에 미치는 영향

11월 6일(금) 11:30-12:15, 300B

좌장 (이춘기 / 극지연구소)

- SG09 남극 얼음 질량 변화가 유발하는 지역 해수면 변동성의 고해상도 추정  
김병훈<sup>1</sup>, 서기원<sup>1</sup>, 이춘기<sup>2</sup>, 김재승<sup>1</sup>, 염국현<sup>1</sup>, 김신애<sup>1</sup> (1서울대학교 지구과학교육과, 2극지연구소 해수면변동예측사업단)
- SG10 지구온난화와 연관된 서남극 스웨이트 빙하 용융에 의한 전 지구 해수면 상승 예측  
진 경<sup>1</sup>, 박인우<sup>2</sup>, 이원상<sup>1</sup> (1극지연구소, 2서울대학교)
- SG11 Impact of Antarctic meltwater forcing on East Asian climate under greenhouse warming  
오지훈<sup>1</sup>, 박원성<sup>2</sup>, 임형규<sup>2</sup>, 노경민<sup>1</sup>, 진 경<sup>4</sup>, 국중성<sup>1</sup> (1포항공과대학교, 2GEOMAR Helmholtz Centre for Ocean Research Kiel, 3Geophysical Fluid Dynamics Laboratory, 4극지연구소)

**(SG-IV) 기후변화에 따른 해수면 변동 4**  
- 우리나라 주변해역의 장기 분석과 전망

11월 6일(금) 13:30-15:00, 300B

좌장 (변도성 / 국립해양조사원)

- SG12 해수면 자료 재생산 방법 연구와 우리나라의 해수면 변동률  
한기중<sup>1</sup>, 신혜경<sup>1</sup>, 김평중<sup>1</sup>, 정광영<sup>2</sup>, 변도성<sup>2</sup> ((주)유에스티21, 2국립해양조사원)
- SG13 Time-series SBAS-InSAR technique for estimating Vertical Land Motion at Tide Gauges in Korea  
수레시크르쉬난, 김덕진, 조양기(서울대학교 지구환경과학부)
- SG14 한반도 주변 장기 해수면 상승률 추정의 불확도 감소를 위한 인공위성 고도계 자료의 조석 보정  
이경재<sup>1</sup>, 남성현<sup>1,2</sup> (1서울대학교 자연과학대학 지구환경과학부, 2서울대학교 자연과학대학 해양연구소)
- SG15 여름철 및 겨울철 한반도 주변 해수면 경년 변동에 미치는 해상풍 영향  
한명희<sup>1</sup>, 남성현<sup>1,2</sup>, 조양기<sup>1,2</sup>, 강현우<sup>3</sup>, 변도성<sup>4</sup>, 정광영<sup>4</sup>, 이은일<sup>4</sup> (1서울대학교 해양연구소, 2서울대학교 지구환경과학부, 3한국해양과학기술원 해양순환-기후연구센터, 4국립해양조사원 해양과학조사연구실)
- SG16 역학적 규모 축소법을 사용한 CMIP5 기후변화 시나리오(RCP 2.6, RCP 8.5)에 따른 한반도 주변 해수면 상승 모의  
김용엽<sup>1</sup>, 조양기<sup>1</sup>, 김봉관<sup>1</sup>, 이은일<sup>2</sup>, 변도성<sup>2</sup>, 정광영<sup>2</sup> (1서울대학교 지구환경과학부/해양연구소, 2국립해양조사원 해양조사연구실)
- SG17 해수면 변동 연구의 연안 적응정책 활용 방향  
정지호(한국해양수산개발원 해양연구본부)

**(SH) 한국해양자료센터(KODC) 혁신 방안**

11월 6일(금) 13:30-14:45, 201-202호

좌장 (이준수 / 국립수산과학원)

- SH01 한국해양자료센터(KODC)의 과거와 현재, 그리고 미래  
이준수, 박준하, 황재동, 윤석현, 오현주, 임월애, 고우진(국립수산과학원 기후변화연구과)
- SH02 한국해양자료센터(KODC) 혁신 방안  
KODC 해양자료 품질 및 서비스 혁신 기획 사업  
박종진<sup>1</sup>, 이준수<sup>2</sup>, 조준옥<sup>3</sup>, 임세한<sup>4</sup>, 박민지<sup>1</sup> (¹경북대학교 지구시스템과학부, ²국립수산과학원, ³해양정보기술, ⁴해군사관학교)
- SH03 KODC 해양자료 품질 및 서비스 혁신을 위한 해외 해양자료센터 및 관측체계 사례 소개  
박종진<sup>1</sup>, 이준수<sup>2</sup>, 조준옥<sup>3</sup>, 임세한<sup>4</sup>, 김태훈<sup>3</sup>, 박민지<sup>1</sup> (¹경북대학교 자연과학대학 지구시스템과학부, ²국립수산과학원 기후변화연구과, ³해양정보기술, ⁴해군사관학교)
- SH04 KODC 해양자료 품질 및 서비스 혁신을 위한 인프라 구축 방안 제언  
박종진<sup>1</sup>, 이준수<sup>2</sup>, 조준옥<sup>3</sup>, 임세한<sup>4</sup>, 김태훈<sup>3</sup>, 박민지<sup>1</sup> (¹경북대학교 자연과학대학 지구시스템과학부, ²국립수산과학원 기후변화연구과, ³해양정보기술, ⁴해군사관학교)
- SH05 동아시아 지역해양예측 정확도 향상을 위한 정기적 한반도 주변 해양 현장관측 협력  
최병주<sup>1</sup>, 최재성<sup>1</sup>, 김종규<sup>1</sup>, 권경만<sup>2</sup>, 권재일<sup>2</sup>, 김영호<sup>3</sup>, 서광호<sup>4</sup> (¹전남대학교 해양과학과/기초과학연구소, ²한국해양과학기술원, ³부경대학교 지구환경시스템과학부, ⁴국립해양조사원 해양조사과학연구소)

**(SI) 생태계 기반 수산자원 변동 예측**

11월 6일(금) 13:30-14:45, 203-204호

좌장 (이상현 / 부산대학교)

- SI01 2018~2019년 동해 부유생태계 시-공간적 변동 특성  
양재희<sup>1</sup>, 김봉주<sup>1</sup>, 주희태<sup>1</sup>, 이상현<sup>2</sup>, 김재성<sup>3</sup>, 서민호<sup>4</sup>, 최희찬<sup>5</sup>, 윤석현<sup>1</sup>, 오현주<sup>1</sup> (¹국립수산과학원 기후변화연구과, ²부산대학교 해양학과, ³(주)워터엔에코바이오, ⁴(주)바다생태연구소, ⁵국립수산과학원 동해연구소 자원환경과)
- SI02 서해 해양환경과 해양생태계의 현황과 시공간적 변동(2018-2019)  
반서현<sup>1</sup>, 김상일<sup>1</sup>, 박진수<sup>1</sup>, 이상현<sup>2</sup>, 김재성<sup>3</sup>, 서민호<sup>4</sup>, 이강현<sup>5</sup>, 서민호<sup>6</sup>, 최희찬<sup>7</sup>, 윤석현<sup>1</sup>, 오현주<sup>1</sup> (¹국립수산과학원 기후변화연구과, ²부산대학교 해양학과, ³(주)워터엔에코바이오, ⁴(주)저서생물연구소, ⁵(주)마린렉트, ⁶(주)바다생태연구소, ⁷국립수산과학원 동해수산연구소 자원환경과)
- SI03 2018-2019년 남해 해양생태계 시-공간적 분포 특성  
이민욱<sup>1</sup>, 주희태<sup>1</sup>, 조은희<sup>1</sup>, 김재성<sup>2</sup>, 이상현<sup>3</sup>, 서민호<sup>4</sup>, 최희찬<sup>5</sup>, 윤석현<sup>1</sup>, 오현주<sup>1</sup> (¹국립수산과학원 기후변화연구과, ²(주)워터엔에코바이오, ³부산대학교 해양학과, ⁴바다생태연구소, ⁵국립수산과학원 동해수산연구소 자원환경과)
- SI04 동중국해 해양환경 및 부유생태계 시-공간적 변동 특성  
문수연<sup>1</sup>, 박경우<sup>1</sup>, 이민욱<sup>1</sup>, 이상현<sup>2</sup>, 김재성<sup>3</sup>, 최희찬<sup>4</sup>, 윤석현<sup>1</sup>, 오현주<sup>1</sup> (¹국립수산과학원 기후변화연구과, ²부산대학교 해양학과, ³(주)워터엔에코바이오, ⁴국립수산과학원 동해연구소 자원환경과)
- SI05 한반도 연근해를 대상으로 먹이망 기반 3차원 생태모델 시험 구축  
조창우<sup>1</sup>, 송용식<sup>1</sup>, 오현주<sup>2</sup>, 강수경<sup>2</sup>, 윤석현<sup>1</sup>, 김창산<sup>1</sup> (¹(주)지오시스템리서치, ²국립수산과학원)

· 포스터전시: 11월 5일(목)~11월 6일(금)  
2층(물리, 지질, 화학, 특별), 3층 로비(생물)  
· 포스터발표: 11월 6일(금) 오후 3시 ~ 4시15분 / 심사 후 현장 시상

### · 포스터 심사위원

**물리** 박재훈 / 인하대학교  
권민호 / 한국해양과학기술원  
**생물** 윤석현 / 국립수산과학원  
민원기 / 한국해양과학기술원  
**지질** 서영교 / 지마텍(주)  
김성한 / 극지연구소  
**화학** 김태진 / 부경대학교  
나태희 / 서울대학교 해양연구소

### 물리해양학 포스터발표

- PP01 해양예측정확도 향상을 위한 한반도 해역 해상풍 후측 모의자료 생산 및 검증  
김호진, 허기영, 권재일(한국해양과학기술원 해양재난·재해연구센터)
- PP02 중기 해양환경 예측모형(OMIDAS)를 이용한 북서태평양 해면수온 중기예측 성능 평가  
정희석<sup>1</sup>, 장찬주<sup>1,3</sup>, 김용선<sup>1</sup>, 신호정<sup>2</sup> (한국해양과학기술원 해양순환-기후연구센터, <sup>2</sup>강릉원주대학교 자연과학연구소, <sup>3</sup>과학기술연합대학원대학교 해양학과)
- PP03 독도주변해역 하위생태계 계절별 동 모의 특성과 물리적 변동 요인  
강현우, 서옥희, 구분화(한국해양과학기술원)
- PP04 황해에서 전지구 위성 표층 수온 자료의 비교 및 개선 방안  
권경만<sup>1</sup>, 최병주<sup>2</sup>, 김성대<sup>1</sup>, 이상호<sup>3</sup>, 박경애<sup>4</sup> (한국해양과학기술원, <sup>2</sup>전남대학교 해양학과, <sup>3</sup>군산대학교 해양학과, <sup>4</sup>서울대학교 지구과학교육학과)
- PP05 KIOST 연구선 상시관측자료의 공간 분포 특성 분석  
이철용, 최현우, 김태훈, 한현경(한국해양과학기술원 해양빅데이터센터)
- PP06 제주도 서쪽 해역을 통과하는 태풍의 강도 변화 분석  
박재형, 박근도, 김은진, 강석구(한국해양과학기술원 해양순환기후연구센터)
- PP07 봄철 동해 아북극전선 근처 중규모 에디에서의 물리적 및 생물학적 상호작용  
최준명<sup>1</sup>, 박영규<sup>2</sup>, 김원규<sup>3</sup> (부경대학교, <sup>2</sup>한국해양과학기술원, <sup>3</sup>부산대학교)
- PP08 동중국해 북부해역에서의 표층해류 관측을 위한 뜰개 실험  
최정운, 최진용, 권재일, 권연영(한국해양과학기술원 해양재난·재해연구센터)
- PP09 해양 관측 부이 설치 위치 결정에 관한 연구  
김남훈, 권재일(한국해양과학기술원 해양재난·재해연구센터)
- PP10 Thermosalinograph 자료를 이용한 북서태평양 필리핀해의 표층 수온과 염분의 변동 분석  
오경희, 이 석, 강석구(한국해양과학기술원 해양순환기후연구센터)

- PP11 황동중국해 해양재분석장 고도화 연구  
장혜영<sup>1</sup>, 최민범<sup>1</sup>, 최영진<sup>1</sup>, 서광호<sup>2</sup>, 권석재<sup>3</sup> ((주)지오시스템리서치, <sup>2</sup>국립해양조사원)
- PP12 태평양 순년 진동과 제트류의 경년 변동 상관성 분석  
박근도, 박영규(한국해양과학기술원)
- PP13 KIOST 지구시스템 모델을 활용한 재분석 자료 생산  
박근도<sup>1</sup>, 장인성<sup>1</sup>, 진현근<sup>1</sup>, 박영규<sup>1</sup>, 김영호<sup>2</sup> (한국해양과학기술원, <sup>2</sup>부경대학교)
- PP14 2020년 태풍 마이삭 등 올름도(독도)의 태풍 영향 특성  
김윤배, 우민수(한국해양과학기술원 동해연구소 올름도·독도해양연구기지)
- PP15 우리나라 주변해역 중층 경의를 위한 연구  
박현희<sup>1</sup>, 최홍배<sup>1</sup>, 최영진<sup>1</sup>, 엄호식<sup>1</sup>, 남수용<sup>1</sup>, 최원진<sup>2</sup> ((주)지오시스템리서치 해양예보사업부, <sup>2</sup>국립해양조사원 해양예보과)
- PP16 Numerically simulated regional submesoscale oceanic processes around Korean Peninsula  
Liu Ou<sup>1</sup>, 김성용<sup>2</sup>, 김형수<sup>2</sup> (Institut National des Sciences, <sup>2</sup>한국과학기술원 기계공학과)
- PP17 Role of local wind forcing in the suppression of upwelling over the Seychelles-Chagos Thermocline Ridge  
이은선, 김찬미, 나한나(서울대학교 지구환경과학부)
- PP18 Seasonal Variation of Currents in Jinhae and Masan Bay from Three-Dimensional Numerical Model Simulations  
김지하<sup>1</sup>, 김종규<sup>1</sup>, 최재성<sup>1</sup>, 심한슬<sup>1</sup>, 박주은<sup>1</sup>, 권준수<sup>1</sup>, 최병주<sup>1</sup>, 하호경<sup>2</sup> (전남대학교 해양학과, <sup>2</sup>인하대학교 해양학과)
- PP19 지구시스템모형(KIOST-ESM)의 해빙자료동화를 위한 관측연산자 설계  
이급주<sup>1</sup>, 손병주<sup>2</sup>, 김영호<sup>1</sup> (부경대학교 지구환경시스템과학부, <sup>2</sup>서울대학교 지구환경과학부)
- PP20 인도양 심해 주요 수괴의 물리적 특성과 그 장기 변동  
최 연<sup>1</sup>, 남성현<sup>1,2</sup> (서울대학교 자연과학대학 지구환경과학부, <sup>2</sup>서울대학교 자연과학대학 해양연구소)
- PP21 Observation data comparison of volume transport through the Korea Strait  
정수연, 김영호(부경대학교 지구환경시스템과학부)
- PP22 봄철과 여름철 제주 서남부 해역의 수괴 분포에 따른 수온역형 형성 분포 특성 분석  
김수빈, 문재홍, 차현수, 조성현, 강소영(계주대학교 지구해양학과)
- PP23 라그랑지안 수동 입자 추적 자료를 이용한 오일러리안 속도장의 재구성 연구  
고창훈, 김성용(한국과학기술원 기계공학과)
- PP24 Mindanao Undercurrent in relation to the intensified subthermocline eddies  
후아드, 이재학, 전동철, 신창용, 이 석, 민홍식, 김동국(한국해양과학기술원 해양순환기후연구센터)



- PP25 Characteristics of the wind field during typhoon landfall in South Korea observed by wind profiler  
이지선<sup>1</sup>, 정민정<sup>2</sup>, 차은정<sup>1</sup>, 이동인<sup>1</sup> (¹부경대학교 대기환경연구소, ²부경대학교 지구환경시스템과학부 환경대기과학과, ³부경대학교 환경대기과학과, ⁴기상청 국가태풍센터)
- PP26 KIOST-ESM의 북반구 온도 편향을 개선하기 위한 적운대류 모수화 방안 민감도 실험  
오승현 (부경대학교 지구환경시스템과학부)
- PP27 동해에서의 표층 'Warming Hiatus' 발생과정에 대한 연구  
정유빈, 조영현 (부산대학교 해양학과)
- PP28 대한해협 해저케이블 전압 관측에서 나타난 장기 경향성  
곽소훈, 김지환, 나한나 (서울대학교 자연과학대학 지구환경과학부)
- PP29 남극 로스해에서 앙상블 기반 머신 러닝을 활용하여 복원된 Chlorophyll-a Concentration 자료와 급감하는 Sea Ice Concentration에 대한 관계 분석  
배덕원<sup>1</sup>, 박진구<sup>2</sup>, 조영현<sup>1</sup> (¹부산대학교 해양학과, ²한국해양과학기술원 부산 극지연구소)
- PP30 동해의 수온과 염분 프로파일 분류를 위한 기계학습 적용  
박나영<sup>1</sup>, 김영호<sup>1</sup>, 김경욱<sup>2</sup>, 김영규<sup>3</sup> (¹부경대학교 지구환경시스템과학부, ²한국해양과학기술원, ³국방과학연구소)
- PP31 KIOST\_ESM의 해양-대기 모수화 방안 개선을 위한 민감도 실험  
홍수민, 김영호 (부경대학교 지구환경시스템과학부)
- PP32 Local and remote sources of semi-diurnal internal tides near the mid-coast of Korea  
최정아<sup>1</sup>, 박성진<sup>2</sup>, 남성현<sup>1</sup> (¹서울대학교 자연과학대학, ²지오시스템리서치)
- PP33 동해에서 태풍과 중규모 소용돌이가 준관성주기파 에너지 생성과 분포에 미치는 영향  
송하진<sup>1</sup>, 전찬형<sup>2</sup>, 채정엽<sup>1</sup>, 이은주<sup>1</sup>, 이강녕<sup>1</sup>, Katsumi Takayama<sup>3</sup>, 최영석<sup>1,4</sup>, 박재훈<sup>1</sup> (¹인하대학교 해양과학과 대학원, ²매사추세츠 공과대학 기계공학과, ³큐슈대학교 응용역학연구소, ⁴지오시스템리서치 해양정보분석부)
- PP34 Application of Spectral Mixture Analysis to Vessel Monitoring Using Airborne Hyperspectral Data  
Jae-Jin Park<sup>1</sup>, Tae-Sung Kim<sup>2</sup>, Kyung-Ae Park<sup>3</sup>, Sangwoo Oh<sup>2</sup>, Moonjin Lee<sup>2</sup> (¹Seoul National University, ²Korea Research Institute of Ship and Ocean Engineering, ³Seoul National University)
- PP35 해양 고주파 레이더와 입자 추적 알고리즘을 이용한 유해물질 이동경로 예측  
정다운<sup>1</sup>, 송규민<sup>1</sup>, 최진용<sup>2</sup>, 유우형<sup>3</sup>, 이 석<sup>1</sup> (¹한국해양과학기술원 해양순환기후연구소, ²한국해양과학기술원 해양재난재해연구소, ³한국해양과학기술원 해양위성센터)
- PP36 2020년 봄철 제주해협 수송량 산정  
신창훈, 민홍식, 이 석, 강원우, 구분화, 김동국, 박준성, 권순열, 최병주 (¹한국해양과학기술원, ²전남대학교 지구환경과학부)

## 생물해양학 포스터발표

- BP01 Year-to-year variation in phytoplankton blooms in an anthropogenically polluted and complex estuary: A novel paradigm for river discharge influence  
Yoonja Kang<sup>1</sup>, Yun-Ho Kang<sup>2</sup>, Jong-Kyu Kim<sup>1</sup>, Hee Yoon Kang<sup>2</sup>, Chang-Keun Kang<sup>2</sup> (¹Chonnam National University, ²Gwangju Institute of Science and Technology)
- BP02 Long-term variations of phytoplankton community to the combined effects of eutrophication and coastal upwelling in Yeongil Bay, South Korea, from 2007 to 2017  
Yoonja Kang<sup>1</sup>, Chang-Ho Moon<sup>2</sup>, Hyun-Jung Kim<sup>3</sup>, Yang Ho Yoon<sup>1</sup>, Chang-Seong Kim<sup>1</sup>, Yeong-Ji Oh<sup>1</sup>, Chang-Keun Kang<sup>1</sup> (¹Chonnam National University, ²Pukyong National University, ³Marine-Eco Technology Institute, ⁴Gwangju Institute of Science and Technology)
- BP03 선박 모사판을 이용한 방오도로의 박테리아 군집 및 잠재적 병원성 박테리아의 출현 관계 연구  
김현정<sup>1</sup>, 정승원<sup>1</sup>, 강준수<sup>1,2</sup>, 박준성<sup>1</sup>, 강정훈<sup>3</sup>, 이택건<sup>3</sup> (¹한국해양과학기술원 해양시료도서관, ²부경대학교 지구환경시스템과학부, ³한국해양과학기술원 위해성분석연구소)
- BP04 A comparative study on the seasonal variations in environmental conditions and biochemical compositions of particulate organic matter in two temperate coastal lagoons of Korea  
이동영<sup>1</sup>,곽정현<sup>2</sup>, 박태희<sup>1</sup>, 박준영<sup>1</sup>, 이충일<sup>1</sup>, 강창근<sup>1</sup>, 박현제<sup>1</sup> (¹강릉원주대학교 해양자원융성학과, ²국립수산과학원 제주수산연구소, ³평주과학기술원 지구·환경공학부)
- BP05 진해만 인근해역에서 채집된 어란 및 자치어의 종조성과 군집구조  
이은경 (한국해양과학기술원 해양생태연구소)
- BP06 A New Species of the Sponge Mycale (Naviculia) from Korea  
강동원, 김형준, 문혜원 (국립해양생물자원관)
- BP07 Two new genera of the family Zosimeidae (Copepoda: Harpacticoida) from the northwestern Pacific  
김종국, 이지민 (한국해양과학기술원 해양생태연구소)
- BP08 Difference of interpretation of dynamics of diatoms community based on the morphological and metagenomic analyses in Tongyeong coast  
박준상<sup>1</sup>, 김현정<sup>1</sup>, 강준수<sup>1</sup>, 이택건<sup>2</sup>, 정승원<sup>1</sup> (¹한국해양과학기술원 남해연구소 해양시료도서관, ²한국해양과학기술원 남해연구소 위해성분석연구소)
- BP09 Community structure of two tropical soft corals-associated bacteria  
박준상<sup>1</sup>, 정승원<sup>1</sup>, 김현정<sup>1</sup>, 이택건<sup>2</sup> (¹한국해양과학기술원 남해연구소 해양시료도서관, ²한국해양과학기술원 남해연구소 위해성분석연구소)
- BP10 울릉도 해양보호구역 왕관해마 출현 및 서식지 특성  
민원기<sup>1</sup>, 박주면<sup>2</sup>, 우민수<sup>1</sup>, 김윤배<sup>1</sup> (¹한국해양과학기술원 울릉도·독도해양연구기지, ²한국해양과학기술원 독도전문연구소)

BP11 드론을 이용한 해양식물 모니터링 연구 및 유부도 해역의 해양식물 분포 현황

김주희<sup>1</sup>, 윤석현<sup>2</sup>, 최한길<sup>3</sup>, 안대성<sup>3</sup>, 김재성<sup>4</sup>, 노경찬<sup>4</sup> (국립해양생물자원관, <sup>2</sup>국립수산과학원, <sup>3</sup>원광대학교, <sup>4</sup>(주)워터엔에코바이오)

BP12 유해해양생물 영국갯끈풀(*Spartina anglica*)의 생장 및 생식에 관한 연구

김주희, 배성준, 안용락, 안혜숙(국립해양생물자원관 생태보전실)

BP13 New records of two hyperiid amphipods (Crustacea: Amphipoda) from Dokdo Island, Korea

임병진, 신명화, 문혜원(국립해양생물자원관 생물분류실)

BP14 Carbon fixation pathways of endosymbiont-bearing invertebrates in Onnuri Vent Field, Indian Ocean inferred from stable isotopes and fatty acids

서연지<sup>1</sup>, 김민섭<sup>2</sup>, 주세종<sup>1</sup> (한국해양과학기술원 대양자원연구센터, <sup>2</sup>국립수산과학원 환경측정분석센터)

BP15 A New Species of the Microcionid Sponge (Demospongiae: Poecilosclerida: Microcionidae) from Jeju Island, Korea.

김형준, 강동원, 문혜원, 김하나(국립해양생물자원관)

BP16 Laboratory simulation reveals significant impacts of heat wave stress on mortality and hemocyte functions of intertidal mussel *Mytilus septa virgata* (Wiegmann, 1837)

홍현기, 김창완, 김정화, 김현중, 최광식(제주대학교 해양생명과학과(BK21 FOUR))

BP17 염분변화에 따른 마비성패독 원인 와편모조류 3종의 독함량 및 조성 변화

오석진<sup>1</sup>, 김만복<sup>1</sup>, 안효빈<sup>1</sup>, 리혜이진<sup>1</sup>, 강종완<sup>1</sup>, 구나리<sup>1</sup>, 이미령<sup>1</sup>, 임월애<sup>1</sup>, 박종우<sup>2</sup>, 신현호<sup>3</sup> (1부경대학교 해양학과, <sup>2</sup>국립수산과학원 기후변화연구과, <sup>3</sup>한국해양과학기술원 해양시료도서관)

BP18 New records of three species of Spinoncaea Böttger-Schnack, 2003 (Copepoda, Cyclopoida, Oncaeidae) in the North Pacific Ocean

조규희, 이지민(한국해양과학기술원 해양생태연구센터)

BP19 Recovery of macrobenthic food web on rocky shores after the Hebei Spirit oil spill revealed by carbon and nitrogen stable isotopes

박현제<sup>1</sup>, 강창근<sup>2</sup> (1강릉원주대학교 해양자원육성학과, <sup>2</sup>평주과학기술원 지구·환경공학부)

BP20 황해 하구역 전선역에서의 연성조하대 대형저서동물 중 조성과 군집구조 특성

유옥환<sup>1,2</sup>, 이형곤<sup>1</sup>, 김상렬<sup>1,2</sup>, 강수민<sup>1</sup>, 한관희<sup>1,2</sup> (한국해양과학기술원 해양생태연구센터, <sup>2</sup>한국해양대학교 해양과학기술전문대학원)

BP21 선체에 부착된 대형무척추동물의 수중 제거 후의 생존율 실험

강수민, 이형곤, 김상렬, 한관희, 유옥환(한국해양과학기술원 해양생태연구센터)

BP22 부산 신항 주변해역의 대형저서동물 군집 분석을 통한 저서생태계 건강성 평가

장민설<sup>1</sup>, 서재환<sup>1,2</sup>, 구분주<sup>1,2</sup> (한국해양과학기술원 해양생태연구센터, <sup>2</sup>과학기술연합대학원대학교)

BP23 Flow Cytometric and Microscopic Characterization of the Hemocytes of Sea hares *Aplysia kurodai* (Baba, 1937), *Aplysia juliana* (Quoy & Gaimard, 1832), *Aplysia parvula* (Mörch, 1863) and *Aplysia oculifera* (A. Adams & Reeve, 1850)

Kajino Nobuhisa, 홍현기, 최광식(제주대학교 해양생명과학과(BK21 FOUR))

BP24 Hemocyte Charaterization of Blood Cockles *Anadara broughtonii* (Schrenck, 1867), *Anadara kagoshimensis* (Lischke, 1869), and *Tegillarca granosa* (Linnaeus, 1758) from the South Coast of Korea and Effect of Spawning Stress on Hemocyte Parameters

김정화, 홍현기, 최광식(제주대학교 해양생명과학과(BK21 FOUR))

BP25 Molecular Characterization of the Deep-sea Scallop *Parvamussium* sp. (Bivalvia: Propeamussidae) from the West Pacific Ocean

신종섭<sup>1</sup>, 형기성<sup>2</sup>, 이규우<sup>3</sup>, 최광식<sup>1</sup> (1제주대학교 해양생명과학과(BK21 FOUR), <sup>2</sup>한국해양과학기술원 대양자원연구센터, <sup>3</sup>한국해양과학기술원 해양생명공학연구센터)

BP26 Development of a Semi-quantitative Scale for a Trematode Infestation and Impacts of Gonad Castration on Manila Clam Reproduction

조영관, 홍현기, 이혜미, 최광식(제주대학교 해양생명과학과(BK21 FOUR))

BP27 Spatial Distribution Pattern Analysis of the High Latitude Coral *Alveopora japonica* Occurring on the Northern Coast of Jeju Island Using Underwater Images

신승환<sup>1</sup>, 이경태<sup>1</sup>, 이혜미<sup>1</sup>, 강창근<sup>2</sup>, 최광식<sup>1</sup> (1제주대학교 해양생명과학과(BK21 FOUR), <sup>2</sup>평주과학기술원 지구·환경공학부)

BP28 Assessment of Temperature Effects on the Variation of Reproductive Cycle and Parasite Infection on Manila Clam (*Ruditapes philippinarum*) in Siheung Beach on the East Coast of Jeju Island

마이-옌 안 투, 조영관<sup>1</sup>, 강창근<sup>2</sup>, 최광식<sup>1</sup> (1제주대학교 해양생명과학과(BK21 FOUR), <sup>2</sup>평주과학기술원 지구·환경공학부)

BP29 Year-round Microbiome Composition Change of Azooxanthellate Coral and Seawater in South Sea

Seonock Woo (Korea Institute of Ocean Science and Technology)

BP30 Isolation of secondary metabolites with Anti-inflammatory Effects from the Marine Sponge *Ecionemia acervus*

지영광<sup>1</sup>, 이한기<sup>2</sup>, 박지훈<sup>2</sup>, 고선민<sup>2</sup>, 정은주<sup>3</sup>, 노경래<sup>4</sup> (1군산대학교 해양학과, <sup>2</sup>군산대학교 해양생명융용과학부, <sup>3</sup>경남과학기술대학교 농학한약자원학부)

BP31 Isolation of SQMGs effective in inflammatory bowel disease from *Turbinaria ornata*

지영광<sup>1</sup>, 최윤석<sup>2</sup>, 문세민<sup>2</sup>, 우수현<sup>2</sup>, 정은주<sup>3</sup>, 전유진<sup>4</sup>, 노경래<sup>4</sup> (1군산대학교 해양학과, <sup>2</sup>군산대학교 해양생명융용과학부, <sup>3</sup>경남과학기술대학교 농학한약자원학부, <sup>4</sup>제주대학교 해양의생명과학부)

BP32 Seasonal variations in macromolecular composition of phytoplankton at the Jang Bogo Station

박상훈, 김관우, 조나은, 이상현(부산대학교 해양학과)

- BP33 남극 로스해 유광층내 유기탄소소성의 계절적 변동특성  
김재훈<sup>1</sup>, 김정훈<sup>2</sup>, 나형술<sup>2</sup>, 손우주<sup>2</sup>, 김관우<sup>1</sup>, 조나은<sup>1</sup>, 이준범<sup>1</sup>, 유혜주<sup>1</sup>, 이상현<sup>1</sup>  
(<sup>1</sup>부산대학교 해양학과, <sup>2</sup>국지연구소)
- BP34 Satellite-derived protein concentration of phytoplankton in the East/Japan Sea  
백현지, 이다빈, 이상현(부산대학교 해양학과)
- BP35 북서태평양 필리핀 해에서 광 조건에 따른 식물플랑크톤 색소생산 및 일차생산과의 상관관계  
이창환<sup>1</sup>, 강재중<sup>1</sup>, 민준오<sup>1</sup>, 배현지<sup>1</sup>, 김예진<sup>1</sup>, 박상훈<sup>1</sup>, 장효근<sup>1</sup>, 이상현<sup>1</sup>  
(<sup>1</sup>부산대학교 해양학과, <sup>2</sup>한양대학교 해양융합공학과)
- BP36 Shallow-water black corals (Anthozoa: Antipatharia) from Korea with notes on *Miriopathes* n. sp.  
문혜원, 김형준, 강동원, 김하나, 윤문근(국립해양생물자원관 생물분류실)
- BP37 한국 연안에서 분리한 외편모류의 두 기생생물 *Tuberlatum coatsi* 와 *Parvilucifera multicavata* (Alveolata, Perkinsozoa)의 형태 및 분자계통학적 분석  
전부성, 박명길(전남대학교 해양학과)
- BP38 The novel stage-specific biomarkers by transcriptome profiling of the ascidian *Ciona intestinalis* (L.), a species disturbing the biodiversity and ecological dynamics in shallow benthic ecosystem  
Juhee Min<sup>1</sup>, Joosong Oh<sup>2</sup>, Kwang Young Kim<sup>1</sup>, Hyun-Gwan Lee<sup>1</sup>, and Chungoo Park<sup>2</sup> (<sup>1</sup>Department of Oceanography, Chonnam National University, Gwangju, 61186, Republic of Korea, <sup>2</sup> School of Biological Sciences and Technology, Chonnam National University, Gwangju, 61186, Republic of Korea)
- BP39 해양 외편모류를 감염시키는 기생생물 *Tuberlatum coatsi*와 *Parvilucifera multicavata* (Alveolata, Perkinsozoa)의 숙주 범위와 감염 민감도 비교  
조진성, 전부성, 박명길(전남대학교 해양학과)
- BP40 Thermal stress tolerance test using phytoplankton  
Yujin Jeong, JunMo Lee (Department of Oceanography, Kyungpook National University)
- BP41 Human trampling decreases surface activity and male courtship behavior of the fiddler crab, *Austruca lactea*  
박서정<sup>1,2</sup>, 서혜인<sup>2</sup>, 조경식<sup>2</sup>, 이에림<sup>2</sup>, 김태원<sup>1,2</sup> (<sup>1</sup>인하대학교 바이오메디컬사이언스-엔지니어링, <sup>2</sup>인하대학교 해양학과)
- BP42 염생식물 서식지의 저서군집비교  
임현식, 이진영, 정양섭(목포대학교 해양수산자원학과)
- BP43 Comparison of Taxonomic Profiling Methods of Marine dsDNA Virus communities for Metagenomic approach  
김강은<sup>1,2</sup>, 이택건<sup>1,2</sup>, 박준상<sup>3</sup>, 정승원<sup>2,3\*</sup> (<sup>1</sup>한국해양과학기술원 위해성분석센터, <sup>2</sup>과학기술연합대학원대학교 해양학과, <sup>3</sup>한국해양과학기술원 해양시료도서관)
- BP44 국내에 출현하는 *Cylindrotheca* 속의 특징  
김병석<sup>1</sup>, 박종규<sup>2</sup> (<sup>1</sup>군산대학교 해양학과, <sup>2</sup>군산대학교 해양생명융합공학과)
- BP45 독도 연안역 동물플랑크톤 군집의 계절변동: 2018-2019년  
김민주<sup>1,2</sup>, 김정훈<sup>1,2</sup> (<sup>1</sup>한국해양과학기술원 위해성분석연구센터, <sup>2</sup>과학기술연합대학원대학교 해양환경학과)
- BP46 Characteristics of Different Size Phytoplankton for Primary Production and Biochemical Compositions in the East/Japan Sea  
강재중<sup>1</sup>, 이창환<sup>1</sup>, 장효근<sup>1</sup>, 임재현<sup>2</sup>, 이다빈<sup>1</sup>, 배현지<sup>1</sup>, 강창근<sup>3</sup>, 이상현<sup>1</sup>  
(<sup>1</sup>부산대학교 해양학과, <sup>2</sup>국립수산과학원, <sup>3</sup>광주과학기술원)
- BP47 Report of a new Fogedia (Bacillariophyceae) species from tidal flats of Northeast Asia.  
김혜숙<sup>1</sup>, 김종성<sup>2</sup>, 박진순<sup>1</sup> (<sup>1</sup>한국해양대학교 해양과학기술전문대학원 해양과학기술융합학과, <sup>2</sup>서울대학교 지구환경과학부)
- BP48 해양보호생물 달랑게 *Ocyropsis stimpsoni*의 조애아 유생의 섭식을  
박진혁, 장건강, 장준혁, 김희수, 조수근, 김형섭(군산대학교 해양생명융합공학과)
- BP49 Temporal variability of marine parasitic Syndiniales(Alveolata) in Korea coastal water  
유지애, 김선주(부경대학교 지구환경시스템과학부)
- BP50 먹이생물 곤쟁이 *Neomysis awatschensis* 유생의 최적 먹이밀도 파악  
김희수, 장건강, 박진혁, 장준혁, 김형섭, 조수근(군산대학교 해양생명융합공학과)
- BP51 울릉도 주변 수중 암초 지역 환경 특성 및 다모류 출현 분포  
김상철<sup>1,2</sup>, 강수민<sup>1,2</sup>, 이형곤<sup>1</sup>, 유옥환<sup>1,2</sup> (<sup>1</sup>한국해양과학기술원 해양생태연구센터, <sup>2</sup>한국해양대학교 해양과학융합학과)
- BP52 Nomenclatural pitfall of the genus *Heterocapsa* and first finding of new *Heterocapsa* species from Korean coastal water  
최호준, 김선주(부경대학교 지구환경시스템과학부)
- BP53 Development of a rapid detection and quantification method of *Karenia papilionacea* by real-time quantitative PCR  
조민지<sup>1</sup>, 박범수<sup>2</sup>, 김선주<sup>1</sup> (<sup>1</sup>부경대학교 지구환경시스템과학부, <sup>2</sup>한국해양과학기술원 해양생태연구센터)
- BP54 축양 기간 동안 고수온과 저염분 현상이 바지락의 생존, 건강과 행동에 미치는 영향  
김민주<sup>1</sup>, 배현미<sup>2</sup>, 김태원<sup>2,3</sup> (<sup>1</sup>인하대학교 생명과학과, <sup>2</sup>인하대학교 바이오메디컬 사이언스-엔지니어링, <sup>3</sup>인하대학교 해양학과)
- BP55 The effects of abrupt salinity change on survival, condition, behavior of the manila clam, *Ruditapes philippinarum*  
배현미<sup>1</sup>, 최지영<sup>2</sup>, 임지빈<sup>1</sup>, 김태원<sup>1,2</sup> (<sup>1</sup>인하대학교 바이오메디컬 사이언스-엔지니어링, <sup>2</sup>인하대학교 해양학과, <sup>3</sup>서울대학교 지구환경과학부)
- BP56 국내 저서에 출현하는 *Oxyamphora* sp.의 형태 및 분자생물학적 분류  
최충현<sup>1</sup>, 김소연<sup>1</sup>, 김병석<sup>1</sup>, 박종규<sup>2</sup> (<sup>1</sup>군산대학교 해양학과, <sup>2</sup>군산대학교 해양생명융합공학과)
- BP57 Morphology and phylogeny of two new records of sand-dwelling dinoflagellates in genera *Testudininium* and *Thecadinium* (Dinophyceae) in Jeju coast, Korea  
강수민, 최나영, 박재영, 이준백(제주대학교 지구해양학과)

BP58 Deep sequencing uncovers the diversity of unexplored eukaryotes in the Indian Ocean hydrothermal vent, Onnuri Vent Field

안제박<sup>1</sup>, 우상윤<sup>1</sup>, 이현빈<sup>1</sup>, 정동혁<sup>1</sup>, 도혜림<sup>1</sup>, 최정민<sup>2</sup>, 김영욱<sup>2</sup>, 김동성<sup>2</sup>, 박종수<sup>1</sup> (경북대학교 해양학과, <sup>2</sup>한국해양과학기술원 해양환경·기후연구본부)

BP59 하계 황해생태계의 섬모총류 분포특성

최정민<sup>1,2</sup>, 김영욱<sup>1</sup>, 최동한<sup>1</sup>, 정화정<sup>1</sup> (한국해양과학기술원 해양생태연구센터, <sup>2</sup>부경대학교 수산생명의학과)

BP60 Exoskeletal Components Increase the Mechanical Properties and Thermal Stability of Bythograeidae Crab, Austinograea rodriguezensis Living in the Deep-Sea Hydrothermal Vent of the Indian Ocean

조봉호<sup>1,2</sup>, 김동성<sup>1</sup>, 김태원<sup>1,2\*</sup> (인하대학교 바이오메디컬 사이언스 엔지니어링, <sup>2</sup>인하대학교 해양학과, <sup>3</sup>한국해양과학기술원 해양생태연구센터)

BP61 Long Term Variation in the Shell of Antarctic Soft-Shelled Clams *Laternula elliptica* in Response to Climate Change

서혜인<sup>1</sup>, 조봉호<sup>1,2</sup>, 안인영<sup>3</sup>, 김태원<sup>1,2\*</sup> (인하대학교 해양학과, <sup>2</sup>인하대학교 바이오메디컬 사이언스-엔지니어링, <sup>3</sup>극지연구소 극지해양과학연구부)

BP62 Temporal and seasonal changes in community structure of green tide forming *Ulva* species in Jeju Island, based on chloroplast DNA analysis

변서연<sup>1</sup>, 최희규<sup>1</sup>, 문경림<sup>2</sup>, 최선경<sup>2</sup>, 박상률<sup>2</sup>, 이혁제<sup>1</sup> (상지대학교 생명과학과 분자생태및진화학 실험실, <sup>2</sup>제주대학교 해양생명과학과 하구및연안생태학 실험실)

BP63 A mesocosm study of arsenic toxicity on marine benthic diatom community

김봉호<sup>1</sup>, 김종성<sup>2</sup>, 박진순<sup>1</sup> (해양대학교 해양과학기술전문대학원 해양과학기술융합과, <sup>2</sup>서울대학교 지구환경과학부)

BP64 Annual and seasonal dynamics of uncultured viable bacteria in coastal seawater

도혜림, 이현빈, 우상윤, 안제박, 정동혁, 박종수(경북대학교 해양학과)

BP65 Characterization of prokaryotic community structure along the salinity gradient using the Illumina platform

이현빈, 우상윤, 도혜림, 정동혁, 안제박, 박종수(경북대학교 해양학과)

## 지질해양학 포스터발표

GP01 드론을 이용한 부산 송정해수욕장의 단기간 지형변화 분석  
이영윤, 서영교, 백승교, 정자현(지마텍(주))

GP02 자갈해빈에서 이미지분석법과 실측 자갈입도 비교  
이영윤, 장태수<sup>2</sup> (지마텍(주), <sup>2</sup>전남대학교 지구환경과학부)

GP03 독도 주변 심층택 해산 해저지형 예비 연구  
김창환, 박찬홍, 이명훈, 김원혁, 최승영(한국해양과학기술원 독도전문연구센터)

GP04 열개 형성에 관한 3차원 유한 요소 수치 모형 : 다양한 열개 모사 및 동해 형성 적용 가능성  
장민석, 문병진, 홍윤서, 소병달(강원대학교 지구물리학과)

GP05 드론 정사영상 이미지 분석을 통한 제주 우도 홍조단괴 해빈 지형 모니터링  
윤우석, 고창성, 김우성, 강민재, 윤석훈(제주대학교 지구해양학과)

GP06 경주 봉길리해변의 해저지형 및 해빈의 침·퇴적 모니터링 연구 방법  
김원혁, 도종대, 백원대, 정의영, 최재호, 이병길, 권진성, 김창환 (한국해양과학기술원)

## 화학해양학 포스터발표

CP01 직류전원을 이용한 자연흡출식 유희수기 개발(KOSED-65)  
박종복<sup>1</sup>, 이태호<sup>1</sup>, 명경현<sup>1</sup>, 김영문<sup>1</sup>, 김중재<sup>2</sup>, 김도엽<sup>2</sup>, 한상구<sup>1</sup>, 조찬연<sup>1</sup>, 이용우<sup>1</sup> (해양환경공단 교육개발팀, <sup>2</sup>성동마린)

CP02 제주 연안 무기성 질소 유입이 갈파래류(*Ulva* sp) 대발생에 미치는 영향  
이태희, 손영백, 민승환, 권순열, 박광식(한국해양과학기술원 제주특성연구센터)

CP03 울산-온산 연안의 중금속 분포 특성  
선철진, 김은샘, 오승호, 김성길(해양환경공단 해양수질팀)

CP04 부산 항만 지역 대기입자물질 중 무기 질소 농도의 계절적 변동 특성  
이선우<sup>1,2</sup>, 박근하<sup>1</sup>, 김태우<sup>2</sup> (한국해양과학기술원, <sup>2</sup>고려대학교 환경생태공학부)

CP05 Bottom-water seasonal deoxygenation and acidification in coastal waters of Korea  
Juhee Min<sup>1</sup>, Kwang Young Kim<sup>1</sup>, Kitack Lee<sup>2</sup> (Department of Oceanography, Chonnam national university, <sup>2</sup>Division of Environmental Science and Engineering, POSTECH)

CP06 Temporal and spatial variations in particle fluxes on the continental slope of the western Arctic Ocean  
김호정<sup>1,3</sup>, 양은진<sup>2</sup>, 이경은<sup>3</sup>, 김동선<sup>1,3</sup> (한국해양과학기술원 해양환경연구센터, <sup>2</sup>극지연구소 극지해양과학연구부, <sup>3</sup>한국해양대학교 해양과학기술전문대학원)

CP07 여름철 북부 동중국해와 황해의 총일차생산  
이인희<sup>1</sup>, 함도식<sup>2</sup>, 조형미<sup>2</sup> (부산대학교 해양학과, <sup>2</sup>인하대학교 해양학과)

**CP08 Seasonal variations in the Characteristics of Chromophoric Dissolved Organic Matter in the Northwestern Mediterranean Coast**

Ju Young Son<sup>1</sup>, Mi Ok Park<sup>1</sup>, Lee Seul Jeong<sup>1</sup>, F Lantoin<sup>2</sup>, D Pecqueur<sup>3</sup>  
 (1부경대학교 지구환경시스템과학부, 2Laboratoire d'Ecogéochimie des Environnements Benthiques, 3Sorbonne Université)

**CP09 Factors controlling atmospheric DMS levels in the Antarctic peninsula.**

Eunho Jang<sup>1,2</sup>, Ki-Tae Park<sup>1</sup>, Young Jun Yoon<sup>1</sup> (1극지연구소, 2한국과학기술연합대학원대학교)

**CP10 해수 산소동위원소를 이용한 북서태평양의 수괴 특성의 이해**

김예슬<sup>1,2</sup>, 강석구<sup>1</sup>, 강동진<sup>1,4</sup> (1과학기술연합대학원대학교 해양학과, 2한국해양과학기술원 해양환경연구소, 3한국해양과학기술원 해양순환기후연구소, 4한국해양과학기술원 해양환경기후연구소)

**CP11 A modeling study of atmospheric dimethyl sulfide and the mehanesulfonic acid over the Southern Ocean**

Jaemin Ju<sup>1,2</sup>, Keyhong Park<sup>1</sup>, Chang-Sin Kim<sup>3</sup>, Joo-Hong Kim<sup>1</sup>, Daeok Youn<sup>2</sup>  
 (1Korea Polar Research Institute, 2Department of Earth Science Education, Chungbuk National University, 3Department of Offshore Resources, National Institute of Fisheries Science)

**CP12 선택적 다중 이온 질량 분석기(SIFT-MS)를 응용한 해수 내 휘발성 유기화합물의 분석법**

박정은(고려대학교 환경생태공학과, 극지연구소)

**위성정보를 활용한 해양환경정보 분석 포스터발표**

**SAP01 GOCI를 활용한 한반도 주변 해역의 PAR 계산**

황득재<sup>1,2</sup>, Robert Frouin<sup>3</sup>, 최종국<sup>2</sup> (1한국해양과학기술원 해양위성센터, 2과학기술연합대학원대학교 해양학과, 3Scripps Institute of Oceanography)

**국가해양생태계 종합조사 성과 및 활용 포스터발표**

**SBP01 국내 연안 해역의 식물플랑크톤 현존량과 우점종의 장기 변동**

박종규, 최충현<sup>2</sup>, 김병석<sup>1</sup>, 김소연<sup>2</sup>, 김성현<sup>1</sup> (1군산대학교 해양생명응용과학부, 2군산대학교 해양학과)

**SBP02 2015-2019년 한국 연안습지에 서식하는 바닷새 분포 현황**

김용희<sup>1</sup>, 이용우<sup>1</sup>, 박치영<sup>2</sup>, 한승우<sup>2</sup>, 이시완<sup>1</sup>, 김영남<sup>1</sup>, 황인서<sup>1</sup> (1해양환경공단 해양생태팀, 2워한국환경생태연구소)

**SBP03 한반도 연안 해양수질의 영양염 배경수준 및 제한인자**

우준식<sup>1</sup>, 최만식<sup>2</sup>, 이효진<sup>1</sup>, 박종규<sup>1</sup>, 유현주<sup>1</sup>, 한지홍<sup>1</sup> (1지오시스템리서치, 2충남대학교)

**해양환경변화 변동성 파악을 위한 해양과학기지의 활용 성과와 향후 계획 포스터발표**

**SDP01 The above normal tropical cyclone activity during the 2018 boreal summer in the Western North Pacific: Causes and predictions**

Joseph Basconillo<sup>1,2</sup>, Il-Ju Moon<sup>1</sup> (1Typhoon Research Center, Jeju National University, 2Philippine Atmospheric, Geophysical, and Astronomical Services Administration, Department of Science and Technology, Quezon City, Philippines)

**SDP02 해양과학기지 연구성과의 홍보 및 교육을 위한 콘텐츠**

이수찬, 정진용(한국해양과학기술원 해양재난·재해연구소)

**SDP03 해양과학기지 해역에 서식하는 저서동물 서식 특성 연구**

오재혁<sup>1</sup>, 신아영<sup>1</sup>, 민원기<sup>2</sup>, 정민규<sup>1</sup>, 김동성<sup>1</sup> (1한국해양과학기술원 해양생태연구소, 2한국해양과학기술원 울릉도·독도해양연구기지)

**SDP04 Major factors for Abnormal activities of Tropical Cyclones in 2019 over the Korean Peninsula**

Kyung-Ja Ha<sup>1,2,3,4</sup>, Mincheol Moon<sup>1,2</sup>, Junghee Yun<sup>1,3</sup> (1Center for Climate Physics, Institute for Basic Science, 2Department of Climate System, Pusan National University, 3Department of Atmospheric Sciences, Pusan National University, 4Research Center for Climate Sciences, Pusan National University)

**SDP05 2020년 하계 강강희석수의 세력 변화에 의한 이어도 해양과학기지 해역의 식물플랑크톤 군집 변화 특성**

김지훈<sup>1,2</sup>, 원종석<sup>1,2</sup>, 현명진<sup>2,3</sup>, 이호원<sup>1</sup>, 정종민<sup>1</sup>, 이재익<sup>1</sup>, 최동한<sup>1,2</sup>, 정진용<sup>4</sup>, 노재훈<sup>1,2,3</sup> (1한국해양대학교 해양과학기술융합학과, 2한국해양과학기술원 해양생태연구소, 3과학기술연합대학원대학교 해양과학전공, 4한국해양과학기술원 해양재난·재해연구소)

**SDP06 이어도과학기지에서 측정된 태풍 차바 이동에 따른 수증소용 변동 분석**

김성현, 최복경, 김병남, 김 응, 권혁중, 지호원, 강민구(한국해양과학기술원 해양광위-안전연구소)

**기후변화에 따른 해수면 변동 포스터발표**

**SGP01 해저지형과 지반선 부근 빙봉 용융과의 상관관계**

나지성, 진 경, 이원상(극지연구소 해수면변동예측사업단)

**SGP02 Recent ice loss in the Amundsen Sea sector in response to the Southern Indian Ocean warming**

이현주, 진 경(극지연구소)

**SGP03 장기수증응량 관측을 통한 남극해 음할경 특성**

윤숙영, 이원상, 강승구, 홍종국, 박용철(극지연구소)

**생태계 기반 수산자원 변동 예측 포스터발표**

**SIP01 탄소 및 질소 안정동위원소와 아미노산 탄소 동위원소를 이용한 동해, 황해, 남해, 동중국해 수산생물 먹이원 연구**

김지은<sup>1</sup>, 윤희영<sup>1</sup>, 최현태<sup>1</sup>, 신경훈<sup>1</sup>, 윤석현<sup>2</sup> (1한양대학교 해양융합학과, 2국립수산과학원 기후변화연구과)

# 오시는 길



경상북도 경주시 보문로 507 (신평동 182)  
대표전화: 054-702-1000 팩스: 054-702-1029



버스

시내버스 「힐튼호텔·KT수련원·화백컨벤션센터(하이코)」 하차  
700, 10, 16, 18, 100-1, 150-1, 11

신경주역(KTX-SRT) : 700번

1일 14회 운행 (배차간격 1~2시간), 40분 소요 (21km)

경주시외버스터미널, 경주고속버스터미널, 경주역 : 10, 16, 18,  
100-1, 150-1, 11

시외버스·고속버스터미널 : 25분 소요 (11km)

경주역(무궁화호) : 20분 소요 (9.8km)

※ 11번 버스는 우회운행하므로 타버스노선보다 20분 더 소요



공항리무진버스

인천국제공항 「경주·포항행」 탑승 상세정보 보기

경주고속버스터미널 하차, 1일 9회 운행, 5시간 소요

대구국제공항 「경주·포항행」 탑승 상세정보 보기

경주고속버스터미널 하차, 1일 4회 운행, 60분 소요

김해국제공항 「경주·포항행」 탑승 상세정보 보기

경주고속버스터미널 하차, 1일 20회 운행, 90분 소요



택시

신경주역(KTX-SRT)

편도 29,000~30,000원 (구간할증 적용), 30분 소요 (21km)

경주시내버스터미널, 경주고속버스터미널

편도 15,000~18,000원 (구간할증 적용), 20분 소요 (11km)

경주역(무궁화호)

편도 10,000~13,000원 (구간할증 적용), 15분 소요 (9.8km)

※ 상기 요금 및 소요시간은 교통상황에 따라 달라질 수 있습니다.

# Marine Eco-technology Institute

미래를 여는 해양조사  
그 선두에 MEI가 있습니다.

## 주요 사업분야

- 해양생물 정밀조사, 환경영향평가 및 컨설팅
- 해양생태계 모니터링
- 연안생태계 복원 기술개발(해중림 건설, 질피 서식지 복원 등)
- 해양생물 기반 해양생태독성 평가(KOLAS 인증)



대표 · 손민호(이학박사)  
608-830, 부산광역시 남구 삼성로 406  
Tel. (051)611-6200 Fax (051)611-0588



## 한국해양학회

THE KOREAN SOCIETY OF OCEANOGRAPHY

이 발표논문집은 정부재원(과학기술진흥기금 및 복권기금)으로 한국과학기술단체총연합회의 지원을 받아 발간되었음

This work was supported by the Korean Federation of Science and Technology Societies(KOFST) Grant funded by the Korean Government

### 학회사무국

---

(우) 14348 : 경기도 광명시 일직로 72 국제무역센터

A동 501호 한국해양학회

Tel: 02-403-6590 / Fax: 02-403-6591

Homepage : <http://www.ksocean.or.kr>

E-mail: [admin@ksocean.or.kr](mailto:admin@ksocean.or.kr)