

2019년 한국기상학회 대기물리·환경 및 응용기상분과 봄학술대회 프로그램

5월 2일(목)

일시	장소	ECC 이삼봉홀		
09:30-10:00		등록 및 포스터 준비		
10:00-11:30		포스터 발표		
11:30-12:40		점심 식사 (푸드코트)		
12:40-14:00		개회식 및 초청강연 개회사: 서명석 한국기상학회장 축사: 김혜숙 이화여대 총장 초청강연 (1): Alexei Lyapustin (NASA) High-resolution Aerosol Retrievals with Algorithm MAIAC from Geostationary Satellites 기념촬영 초청강연 (2): 염성수 (연세대) Vertical variation of cloud microphysical relationships and its implication on entrainment and mixing processes 학회 안내: 최용상 (이화여대) / 홍진규 (연세대)		
14:00-14:15		휴식		
일시	장소	ECC 이삼봉홀	ECC B218	ECC B221
14:15-15:15		미세먼지 및 전구물질 (1) 좌장: 이한림 (부경대)	구름물리 및 인공강우 (1) 좌장: 차주완 (국립기상과학원)	대기복사 및 원격탐사 (1) 좌장: 이윤곤 (충남대)
15:15-15:30		휴식		
15:30-16:45		도시기상 좌장: 변재영 (국립기상과학원)	구름물리 및 인공강우 (2) 좌장: 송근용 (한국기상산업기술원)	응용기상 (1) 좌장: 곽경환 (강원대)
16:45-17:00		휴식		
일시	장소	ECC 이삼봉홀		ECC B222
17:00-18:10		미세먼지 전문가 패널 토의 초청강연: 김용표 (이화여대) 진행: 유창현 (이화여대) 토론: 김용표 (이화여대), 김준 (연세대), 김화진 (KIST), 송창근 (UNIST), 이승목 (서울대)		인문학 강연: 조현욱 (과학 컬럼니스트) 빅 히스토리로 본 호모 사피엔스
18:30-		저녁 만찬 (ECC 이삼봉홀) 축하 성악 공연 우수논문발표 시상식		

5월 3일(금)

08:30-09:00	등록 (ECC B139)		
일시 / 장소	ECC B225	ECC B321	ECC B129
09:00-10:15	미세먼지 및 전구물질 (2) 좌장: 구자호 (연세대)	응용기상 (2) 좌장: 임윤진 (국립기상과학원)	-
10:15-10:30	휴식 (ECC B139)		
10:30-11:45	미세먼지 및 전구물질 (3) 좌장: 정재인 (서울대)	응용기상 (3) 좌장: 남경엽 (기상청)	대기복사 및 원격탐사 (2) 좌장: 최용상 (이화여대)
11:45-	점심 식사 (푸드코트)		

미세먼지 및 전구물질 (1): 5월 2일(목) 14:15-15:15, ECC 이삼봉홀

좌장: 이한림 (부경대)

시간	제목	저자	발표자	발표자 소속
14:15-14:30	Development of the WRF-Chem 3D-VAR Aerosol Data Assimilation System for Operational Use	Myong-In Lee, Ganghan Kim, Seunghee Lee, Chang-Keun Song, Lim-Seok Chang, Yong-Hee Lee	이명인	UNIST
14:30-14:45	미세먼지저감을 위한 인공강수 가능성 진단	송재인, 염성수	송재인	연세대학교
14:45-15:00	WRF/Chem 모형을 이용한 황산 에어로졸과 황산 암모늄 에어로졸의 흡습성 차이에 따른 동아시아지역에서의 에어로졸-구름-복사 상호작용 연구	김아현, 염성수, 장동영	김아현	연세대학교
15:00-15:15	카메라의 RGB 파장에서 미세먼지의 소산계수 추출 및 라이다를 이용한 검증	김덕현	김덕현	한밭대학교

미세먼지 및 전구물질 (2): 5월 3일(금) 09:00-10:00, ECC B225

좌장: 구자호 (연세대)

시간	제목	저자	발표자	발표자 소속
09:00-09:15	AERONET 자료를 이용한 한반도 에어로졸의 유형 분류 및 비교 분석	이주희, 구자호, 이윤곤	이주희	충남대학교
09:15-09:30	위성관측을 통한 남반구 중위도 에어로졸, 일산화탄소, 이산화질소, 포름알데히드의 시공간적 분포 연구	안다현, 최태진, 김 준, 박상서, 이윤곤, 김성중, 구자호	안다현	연세대학교
09:30-09:45	동아시아의 기후변동이 6월 서울 미세먼지 농도 변화에 미치는 영향	양서희, 김민중	양서희	명지대학교
09:45-10:00	대류권 오존 재분석 자료의 품질 검증: 포항 오존존대와 비교 검증	박진경, 김서연, 손석우	박진경	서울대학교

미세먼지 및 전구물질 (3): 5월 3일(금) 10:30-11:30, ECC B225

좌장: 정재인 (서울대)

시간	제목	저자	발표자	발표자 소속
10:30-10:45	IP카메라를 이용한 스모그 탐지 기술	김경원, 송민영	김경원	서울기술연구원
10:45-11:00	기상 관측선 1호에서 YES-AQ, 2018 기간 동안 관측한 서해의 에어로졸과 구름응결핵의 물리적, 화학적 특징 및 기상요소와의 관계 분석	정민주, 염성수, 박민수, 김나진, 류상범, 성민영, 전하은	정민주	연세대학교
11:00-11:15	Large contributions of Chinese air pollutants to a record-breaking PMs episode in South Korea for 11-15 January 2019	Hye-Ryun Oh, Chang-Hoi Ho, Sun-Kyong Hur, Kwan-Gu Baek, Youn-Seo Koo, Hui-Young Yun, Dae-Ryun Choi	오혜련	Seoul National University
11:15-11:30	편광소멸도를 이용한 에어로졸 유형 구분법 개발과 주요 에어로졸 유형에 적용	노영민, 주소희	노영민	부경대학교

구름물리 및 인공강우 (1): 5월 2일(목) 14:15-15:15, ECC B218

좌장: 차주완 (국립기상과학원)

시간	제목	저자	발표자	발표자 소속
14:15-14:30	WRF 모형을 이용한 한반도 인공강우 효과 분석	김원흥, 염성수, 차주완	김원흥	연세대학교
14:30-14:45	인공강우(설) 항공실험을 위한 예측시스템 개발	채상희, 차주완, 정운선, 하종철	채상희	국립기상과학원
14:45-15:00	2018년 인공강수 실험 사례에 대한 기상레이더 자료를 이용한 시딩효과 검증 연구	노용훈, 차주완, 채상희, 고아름, 정운선, 황현준, 하종철	노용훈	국립기상과학원
15:00-15:15	인공강우 실험에 대한 하이브리드 로켓 활용 방안	류성훈, 우경진, 정성훈, 문근환, 조성봉, 김수중	류성훈	주식회사 이노스페이스 항공우주연구소

구름물리 및 인공강우 (2): 5월 2일(목) 15:30-16:45, ECC B218

좌장: 송근용 (한국기상산업기술원)

시간	제목	저자	발표자	발표자 소속
15:30-15:45	Light scattering by small ice crystals: Implication for the aircraft measurements	Junshik Um, Seong Hyeon Jang	엄준식	Pusan National University
15:45-16:00	Comparison of Cloud Observation between Whole-Sky Camera and Meteorological Observations	이재원, 조정호, 기균도, 김영철	이재원	공군기상단
16:00-16:15	Vertically resolved ice cloud temperatures using infrared cloud emissivity uncertainty	Hye-Sil Kim, Yong-Sang Choi	김혜실	이화여자대학교
16:15-16:30	A Study on Classification of Sounding Patterns Associated with Summertime Heavy Rainfall in seoul	Hyounggu Nam, Jianping Guo, Baekjo Kim, Jaekwan Shim	남형구	국립기상과학원
16:30-16:45	기상레이더 펄스길이에 따른 강수예코 탐지 성능 분석	이정은, 정성화, 김종성, 이정환	이정은	기상레이더센터

대기복사 및 원격탐사 (1): 5월 2일(목) 14:15-15:15, ECC B221

좌장: 이윤곤 (충남대)

시간	제목	저자	발표자	발표자 소속
14:15-14:30	겨울철 해상 황사탐지 성능향상을 위한 황사 RGB 합성영상 개선	김은진, 박혜숙, 정선영, 장재동	김은진	국가기상위성센터
14:30-14:45	위성관측운량 보정을 위한 알고리즘의 개발	손지영, 이윤경, 최용상	손지영	이화여자대학교
14:45-15:00	Himawari8/AHI 및 수치모델 자료를 이용한 안개 탐지 알고리즘 개발	한지혜, 서명석, 노나영, 유하영	한지혜	공주대학교
15:00-15:15	다중 정지궤도 기상위성을 활용한 여명기 안개탐지 및 확률지수	양정현, 유정문	양정현	이화여자대학교

대기복사 및 원격탐사 (2): 5월 3일(금) 10:30-11:45, ECC B129

좌장: 최용상 (이화여대)

시간	제목	저자	발표자	발표자 소속
10:30-10:45	구름 고도 오차로 인한 OMI 오존 프로파일 산출 알고리즘의 오존 산출 오차 분석	남현식, 김재환, 신대근	남현식	부산대학교
10:45-11:00	정지-극궤도 위성자료를 활용한 동북아시아 지역 에어로졸 광학두께 합성장 알고리즘 개발	안소이, 정성래, 정주용, 정성훈	안소이	국가기상위성센터
11:00-11:15	다양한 위성기반 가뭄지수를 이용한 남북한 가뭄 모니터링 및 가뭄 특성 비교	박선영, 염종민, 임정호, 이홍탁, 이정호, 김희섭, 채태병	박선영	한국항공우주연구원
11:15-11:30	천리안위성 2A호 구름탐지 알고리즘 개선 및 MODIS 자료와의 비교 검증	김희애, 강희정, 정성래, 정성훈	김희애	국가위성센터
11:30-11:45	Himawari-8 AHI 자료를 이용한 기계학습 기법 기반의 가강수량 추정	이연진, 한대현, 안명환, 임정호	이연진	이화여자대학교

응용기상 (1): 5월 2일(목) 15:30-16:45, ECC B221

좌장: 곽경환 (강원대)

시간	제목	저자	발표자	발표자 소속
15:30-15:45	대구기지 대설 사례 분석 -수치모델의 신뢰도 검증-	조현덕, 황록용, 김바울, 서남섭	조현덕	공군 제11전투비행단
15:45-16:00	공항 윈드시어 예측 정보 산출 연구	김근회, 최희욱, 민병훈, 김규량, 하종철	김근회	국립기상과학원
16:00-16:15	제주공항 저층윈드시어 앙상블 예측 검증	이영곤, 김찬수, 류상범	이영곤	국립기상과학원
16:15-16:30	Analyses on turbulence indicators obtained from global aircraft meteorological data relay (AMDAR) data	Soo-Hyun Kim, Hye-Yeong Chun, Jung-Hoon Kim, Robert D. Sharman, and Matt Strahan	김수현	연세대학교
16:30-16:45	기상레이더 시선속도를 활용한 태풍중심 분석 사례연구	정우미, 김광호, 석미경, 남경엽, 장근일	정우미	기상레이더센터

응용기상 (2): 5월 3일(금) 09:00-10:15, ECC B321

좌장: 임윤진 (국립기상과학원)

시간	제목	저자	발표자	발표자 소속
09:00-09:15	기후변화와 꽃가루 알레르기	김규량	김규량	국립기상과학원
09:15-09:30	Polar WRF에서 모의되는 겨울철 북극 지면의 하향 장파복사량 검증과 구름물리과정에 대한 민감도 평가	조희제, 전상윤, 허창희	조희제	서울대학교
09:30-09:45	한국 기상청 WBGT 추정모델 검증 및 평가	이지선, 김규량, 조창범, 강미선, 박준상, 하종철	이지선	국립기상과학원
09:45-10:00	히스토그램 경계화 방법을 활용한 운형 산출 기법	김보람, 김혜실, 최용상, 채태병	김보람	한국항공우주연구원
10:00-10:15	꽃가루 관측 특성과 꽃가루 달력	조창범, 한매자, 신주영, 김규량, 하종철, 오재원	조창범	국립기상과학원

응용기상 (3): 5월 3일(금) 10:30-11:30, ECC B321

좌장: 남경엽 (기상청)

시간	제목	저자	발표자	발표자 소속
10:30-10:45	2019 강원영동 입체적 공동관측 캠페인	나득균, 박균명, 김승범, 김백조	나득균	기상청
10:45-11:00	강원영동 입체적 공동관측 기간 동안 동해연안의 눈 구름대 발생과 관련된 기상변화 특성 분석	김백조, 신운숙, 이정선, 안보영, 김유준, 인소라, 김건태, 김선정	김백조	국립기상과학원
11:00-11:15	기계학습을 이용한 이슬 예측 시스템 개발	박준상, 신주영, 김규량, 하종철	박준상	국립기상과학원
11:15-11:30	비습 예측모형 개발을 위한 자료 특성 분석	신주영, 김규량, 하종철	신주영	국립기상과학원

도시기상: 5월 2일(목) 15:30-16:45, ECC 이삼봉홀

좌장: 변재영 (국립기상과학원)

시간	제목	저자	발표자	발표자 소속
15:30-15:45	도시화에 따른 이산화탄소 배출량 비교 평가	홍제우, 홍진규, 천정화, 이용희, 장임석, 이재범, 이기욱, 박영산, 변영화, 주상원	홍제우	연세대학교
15:45-16:00	중규모 기상 모델을 이용한 겨울철 도시 경계층 내 기상 요소 모의 평가	함재희, 광경환	함재희	강원대학교
16:00-16:15	상세 규모 도시 대기질 모델링에서의 습식침적 영향 파악	김관동, 김민중	김관동	명지대학교
16:15-16:30	기상 조건(U*)의 변화가 대기 확산에 미치는 특성 연구	조재필, 김유근	조재필	더맑음(주)
16:30-16:45	인공기후실 열 스트레스 환경 노출 실험기반 PT(Perceived Temperature) 쾌적 범위 최적화	강미선, 김규량, 조창범, 이지선, 이주영, 하종철, Laschewski Gudrun	강미선	국립기상과학원

포스터 발표

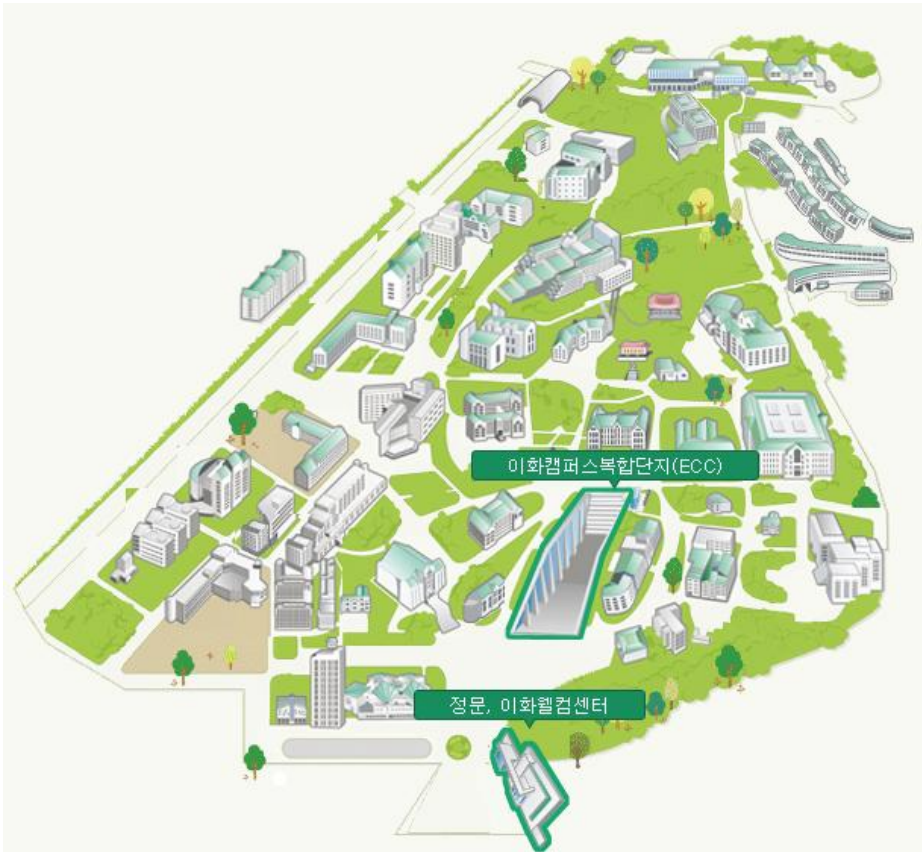
포스터 번호	제목	저자	발표자	발표자 소속
P-01	재생 구름응결핵이 해양 층적운과 경계층에 미치는 영향 연구	최경옥, 염성수, 장동영, 염재민	최경옥	연세대학교
P-02	도심 에어로졸의 흡습성과 에어로졸 화학성분간의 연관성 연구	김나진, 박민수, 염성수, 신혜정, 박종성, 안준영	김나진	연세대학교
P-03	후속환경위성 활용을 위한 동아시아 대류권 오존분포 및 수송량 분석 연구	신대근, 백강현, 김재환, 최대성, 민세운	김재환	부산대학교
P-04	연세 에어로졸 알고리즘을 통해 산출된 에어로졸융합장 산출연구	임현광, 김준, 최명제, 이서영	임현광	연세대학교
P-05	시베리아 고기압 위치 변동에 따른 발원지 황사발생빈도 변화와 한반도 유입 영향	조정아, 이윤곤, 구자호, 정유찬, 한종민	조정아	충남대학교
P-06	위성기반 에어로졸광학두께와 통계적 기법을 이용한 한반도 지상 미세먼지농도 추정 연구	정은선, 김광년, 조용한, 이윤곤	정은선	충남대학교
P-07	Bromine monoxide retrieval study for application to future GEMS measurements	정희성, 김준, 구자호, Gonzalo G. Abad, Raid M. Suleiman	정희성	연세대학교
P-08	남대서양 하층운이 OMI-TOMS 오존 산출에 미치는 영향	백강현, 김재환	김재환	부산대학교
P-09	HSR기반 초단기 레이더강수량예측모델(MAPLE) 예측성 검증	손명재, 김광호, 김지원, 남경엽, 장근일, 이정환	손명재	기상레이더센터
P-10	환경위성탑재체와 기상위성탑재체를 활용한 동아시아 에어로졸 광학두께 융합장 산출 연구	고수정, 김준, 김미진, 박상서, 임현광, 정희성, 홍재민	고수정	연세대학교
P-11	정지궤도 위성을 이용한 동아시아 지역의 이산화황 탐지	이현진, 김재환, 박형민	김재환	부산대학교
P-12	다중고도각 기반 레이더 정량 강수량(HSR-RAR) 정확도 평가	이상미, 석미경, 오영아, 정성화, 장근일	이상미	기상레이더센터
P-13	한반도 주요 도시의 PM과 AOD 장기 분석 및 고농도 사례 분석	김민석, 김준, 이서영, 조예슬	김민석	연세대학교
P-14	Intercomparison of satellite remote-sensed cloud phase composition data and its implication in uncertainty of cloud radiative effect	Hyoji Kang, Yong-Sang Choi and Hye-Sil Kim	강효지	이화여자대학교
P-15	기계학습을 이용한 정지궤도 기상위성 기반 야간 해무탐지에서 차세대 위성의 채널수 증가가 안개탐지 정확도에 미치는 영향	최대성, 김재환, 신대근	최대성	부산대학교
P-16	천리안위성 알고리즘 기반 히마와리-8호 위성 적설탐지 개선	김현수, 김재관, 정주용, 정성훈	김현수	국가기상위성센터
P-17	GOCI 에어로졸 관측 자료를 이용한 장거리 이동 탐지 및 유입량 분석	이서영, 김준, 구자호, 임현광, 김상우	이서영	연세대학교
P-18	기계 학습을 이용한 GOCI 에어로졸 광학 특성으로부터의 동아시아 PM2.5 추정	조예슬, 김준, 최명제, 이서영, 임현광	조예슬	연세대학교

포스터 번호	제목	저자	발표자	발표자 소속
P-19	연세 알고리즘을 이용한 OCO-2 위성 이산화탄소 농도 산출	홍재민, 김준, 정연진, 김우경, Hartmut Boesch, 구태영	홍재민	연세대학교
P-20	환경위성센서를 이용한 산소이합체 대기 질량 인자 기반의 에어로솔 유효 고도 산출 알고리즘 개발	최원이, 이한림	최원이	부경대학교
P-21	이산화탄소 지중 저장소에서의 지표로 누출되는 이산화탄소 원격 측정 라만 라이다 기술 개발	김대원, 이한림, 윤성택, 전성천	김대원	부경대학교
P-22	딥러닝 기법을 이용한 태풍 강도 분석	민세운, 김재환, 최대성, 박형민	김재환	부산대학교
P-23	심층대류운(Deep convective cloud)의 Geostationary Environment Monitoring Spectrometer(GEMS) 검보정 적용 가능성 분석	이예은, 안명환, 강민아	이예은	이화여자대학교
P-24	고해상도 기준 태양스펙트럼을 활용한 TROPOMI의 태양복사조도 특성 분석	강민아, 안명환, 이예은, 고대호, 김준	강민아	이화여자대학교
P-25	BME 통계기법을 통한 정지궤도 위성센서 GOCI, AHI AOD의 합성장 산출 연구	강형우, 이한림, 홍현기	강형우	부경대학교
P-26	2차원 광학우적계를 이용한 지상관측장비의 강우감지 성능분석	권수현, 김해림, 정성화, 장근일	권수현	기상레이더센터
P-27	Black Carbon AOD 산출 방법 개발 및 연간 변화율 연구	노영민, 주소희, 신동호	노영민	부경대학교
P-28	기대오차를 이용한 대기운동벡터 품질관리	박형민, 김재환	김재환	부산대학교
P-29	남극 세종기지와 장보고 기지에서 브루어 분광 광도계와 OMI로 관측한 오존 전량 비교	김송강, 최태진, 안다현, 이하나, 김준, 구자호	김송강	연세대학교
P-30	초분광 위성 센서 자료 기반의 이산화질소대류권 연직분포 산출 알고리즘 개발	박준성, 이한림, 홍현기	박준성	부경대학교
P-31	기상청 일사관측 자료와 복사모델 결과 비교분석	조일성, 이규태, 지준범, 김부요, 장정필, 조지영	조일성	강릉원주대학교
P-32	The potential disaster mitigation effect according to geostationary satellite imageries	이권민, 김혜실, 최용상	이권민	이화여자대학교
P-33	위성자료와 기계 학습을 이용한 서울의 지면피복 변화 분석	김병연, 정수종	김병연	서울대학교
P-34	2017~2018년 SIGWX Forecasts(중요기상예보)의 정확도와 만족도	김원구, 정래현, 김두희, 변판수, 이재원	이재원	항공기상청
P-35	위성탑재 초분광 센서를 이용한 이산화황 칼럼농도 산출을 위한 차등흡수분광법과 주성분분석방법 기반 하이브리드 알고리즘 개발 및 성능 평가	양지원, 이한림, 홍현기, 정육교, 김준, Can Li, Nickolay A.Krotkov	양지원	부경대학교
P-36	서해상과 연안지역의 풍력기상자원 비교평가	정형세, 김연희, 김대영, 하종철	김연희	국립기상과학원

포스터 번호	제목	저자	발표자	발표자 소속
P-37	서울 도심 이산화탄소와 대기오염 물질간의 상관성 분석	심소정, 정수종, 곽경환, 장수은, 송영근, 강호정, 이승복, 박훈영, 윤정민, 이아름, 김종호, 여재호, 박채린, 엔자, 손정훈, 김병연, 박하영, 김연수, 이나현, 박수연, 강태석, 김연욱, 이용희, 이승협, 원치성, 김지현, 김창혁, 이선엽, 이재현	심소정	서울대학교
P-38	OCO-2 자료를 이용한 서울 수도권 지역의 이산화탄소 상승효과 분석	박채린, 정수종	박채린	서울대학교
P-39	체승 도시 협곡내 흐름 특성 연구	박수진, 김재진	박수진	부경대학교
P-40	전산유체역학 모델과 다중 회귀분석을 이용한 도시 지역에서의 풍속 모수화 기법 연구	왕장운, 양호진, 김재진	왕장운	부경대학교
P-41	CFD 모델을 이용한 도시 지역의 현열 플럭스 공간 분포 분석	강정은, 김재진, 한경수, 이상현, 홍진규	강정은	부경대학교
P-42	CFD 모델을 이용한 수목 주변 흐름 연구	강건, 김재진	강건	부경대학교
P-43	동아시아 성층권 오존의 경년 변동성: ENSO와 QBO의 영향	한보름, 손석우	한보름	서울대학교
P-44	Evaluation of East Asian PM2.5 concentration in MERRA-2 GMI	Myung-Il Jung, Seok-Woo Son, Luke D. Oman, Hyun-Cheol Kim	정명일	서울대학교
P-45	서울시 지역별 강수 특성 분석	이나현, 정수종	이나현	서울대학교
P-46	서울시 스모그 판별을 위한 목측시정과 영상시정거리 간 상관성	김경원, 송민영	김경원	서울기술연구원
P-47	동네예보자료를 활용한 수도권 모기예측 지수 개발	임영미, 박지완, 김미란, 박종숙	박지완	수도권기상청
P-48	항공기상 영향예보를 위한 윈드시어 Risk Matrix 개발	이규민, 정강아, 이민자, 황혜원	이규민	항공기상청
P-49	중국 Aerosol Optical Depth 변동과 서울 지역 미세먼지 농도(PM10) 관련성 연구	정용철, 예상욱, 이수정	정용철	한양대학교
P-50	항공기상 관측자료를 활용한 김해국제공항 대상 공항 국지기상 예측시스템 검증	민병훈, 최희욱, 김근희, 김규량	민병훈	국립기상과학원
P-51	Improving Air Quality forecast by observational data preprocessing in the 3D-Var Data Assimilation	Seunghye Lee, Myong-In Lee, Chang-Keun Song, Ganghan Kim	이승희	UNIST
P-52	Urbanization effect on surface wind speed over South Korea	Xing Chen, Sujong Jeong	징첸	Seoul National University

포스터 번호	제목	저자	발표자	발표자 소속
P-53	동적 임계값을 이용한 기상청 시정계 자료 품질검사 기법 개발	오유주, 서명석, 강태호	오유주	공주대학교
P-54	A decision-centric flood-risk assessment for a mesoscale river basin under climate change	Daeha Kim, Jong Ahn Chun	김대하	APEC 기후센터
P-55	Spatial characteristics in diurnal variations of PM10 concentrations in Seoul	Enkhjargal Volodya, Sujong Jeong	엔크자르갈	서울대학교
P-56	Forecasting the Air Quality with 3D-Var Data Assimilation and Accuracy Analysis with Different Forecasting Times	Ganghan Kim, Myong-In Lee, Seunghee Lee, Chang-Keun Song	김강한	UNIST
P-57	상호보완이론과 싱글버킷모형을 이용한 근역층 토양수분추정	Nastiti Andini, 전종안, 김대하	전종안	APEC 기후센터
P-58	시정계 자료를 이용한 남한 지역의 지리 및 계절별 안개 특성	강태호, 서명석, 오유주	강태호	공주대학교
P-59	TROPOMI 자료를 이용한 동아시아 지역의 지표 자외선 복사 산출 연구	이하나, 김준, 정욱교	이하나	연세대학교
P-60	국내 대도시 지표 대기 오염 물질의 시공간 및 기상 조건에 따른 농도 변동 분석	이태경, 이윤곤, 구자호, 조정아	이태경	충남대학교
P-61	미세먼지 농도에 수문기상학적 인자가 미치는 영향에 관한 연구	이슬찬, 정재환, 최민하	최민하	성균관대학교
P-62	구름 영향을 적용한 환경위성탑재체의 복사 모의	이예본, 박선기	이예본	이화여자대학교
P-63	미세먼지에 따른 태양광 발전량 감소	손정훈, 정수종	손정훈	서울대학교
P-64	Synoptic climatological analyses on the Korea easterlies over the eastern coast of South Korea	Seung Yeon Lee, Sojung Park, Ebony Lee, Seon Ki Park	이승연	Ewha Womans University

이화여자대학교 캠퍼스 맵 안내

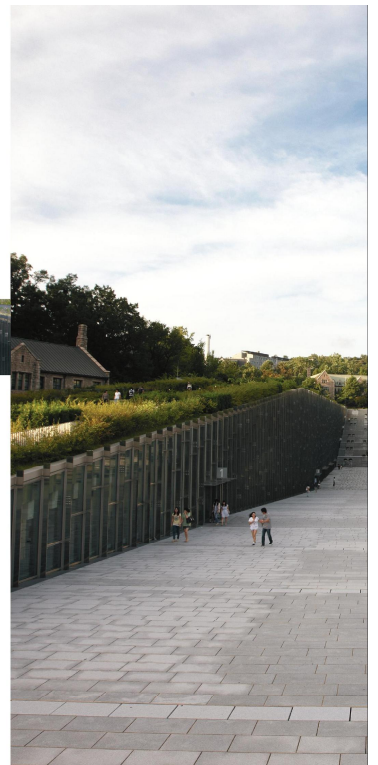


ECC 안내



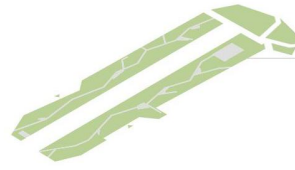
ECC

이화캠퍼스복합단지
Ewha Campus Complex



INFORMATION

GL

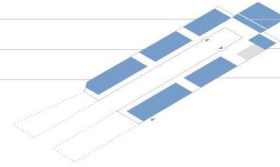


루프가든

B1

B101~B142
강의 / 국제회의실
어학실습실 / 강의실
교양영어실

B143~B162
전자강의실
강의실
관재과



GATE 9

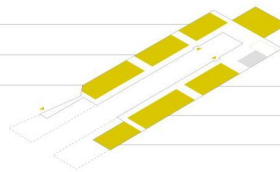
GATE 10, 12

B2

B201~B225
강의실
이화미디어센터
IT 서비스센터

B228~B275

세미나실
세미나실
자유열람실-1



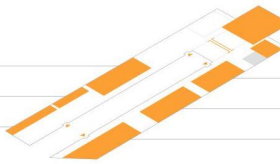
GATE 7, 11

GATE 8

B3

B301~B323
경력개발센터/
이화리더십개발원
학적과
학생서비스센터

B328~B341
조호윤에스터갤러리/이미화기도실
국제교류처/잉글리시라운지
자유열람실-2
이화-신한열람실



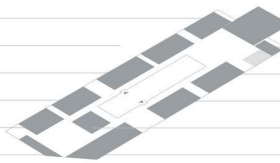
GATE 1, 5

GATE 2, 6

B4

이삼봉홀
서점/문구점
카페테리아
은행
영화관
카페라운지

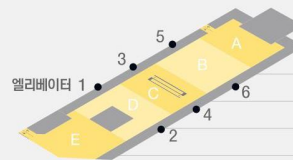
삼성홀
커피전문점
레스토랑
안경점
ECC극장
휘트니스센터



GATE 3

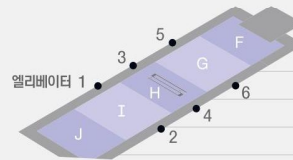
GATE 4

B5



주차장 A 존
주차장 B 존
주차장 C 존
주차장 D 존
주차장 E 존

B6



주차장 F 존
주차장 G 존
주차장 H 존
주차장 I 존
주차장 J 존

- 엘리베이터 1**
Gate 1(B3) 정문방향
Gate 3(B4) 정문방향
Gate 11(B2) 대학원별관, 대강당, 국제교육관, 100주년기념박물관, 대학교회 방향
- 엘리베이터 2**
Gate 2(B3) 정문방향
Gate 4(B4) 정문방향
Gate 12(B1) 입학관, 조형관, 체육관 방향
- 엘리베이터 3**
Gate 3(B4) 정문방향
- 엘리베이터 4**
Gate 4(B4) 정문방향
- 엘리베이터 5**
Gate 7(B2) 본관, 학생문화관, 약학관
Gate 9(B1) 포스코관 방향
- 엘리베이터 6**
Gate 8(B2) 본관, 헬렌관, 중앙도서관, 법학관
Gate 10(B1) 음악관 방향